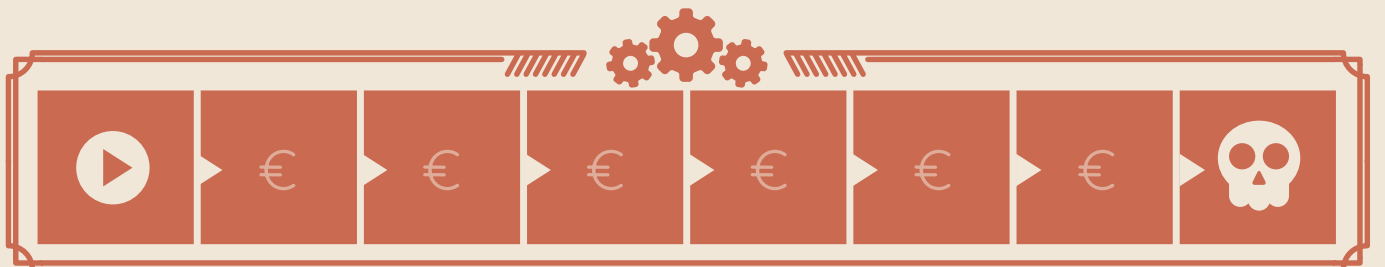
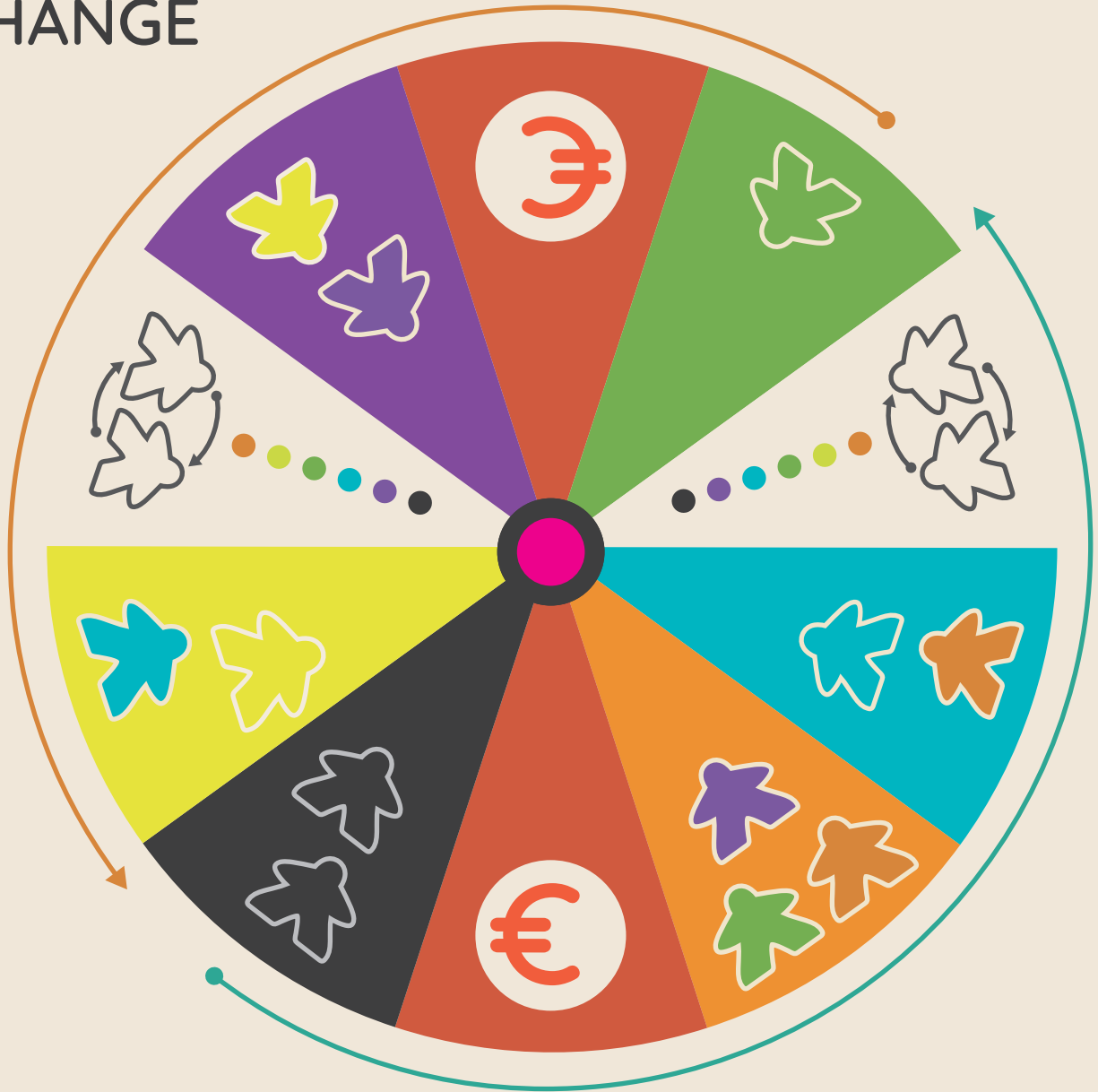


THE CHANGE



INTERESSOS PERSONES ACTIVES



Economia Social i
Solidària



Agroecologia



Economia Feminista



Economia Comunitària



Economia dels Béns
comuns



Persones interessades
en totes les branques

INTERESSOS PERSONES ACTIVES



Economia Social i
Solidària



Agroecologia



Economia Feminista



Economia Comunitària



Economia dels Béns
comuns



Persones interessades
en totes les branques

INTERESSOS PERSONES ACTIVES



Economia Social i
Solidària



Agroecologia



Economia Feminista



Economia Comunitària



Economia dels Béns
comuns



Persones interessades
en totes les branques

INTERESSOS PERSONES ACTIVES



Economia Social i
Solidària



Agroecologia



Economia Feminista



Economia Comunitària



Economia dels Béns
comuns



Persones interessades
en totes les branques

TORN DE JOC

1 PROMOU EL PODER COMUNITARI


- > Involucra persones actives (agafa meeples de la pila comuna).
- > Intercanvia el poder comunitari (intercanvia meeples entre els/les jugadors/jugadores).
- > Avança un espai el peó del recorregut del Sistema econòmic actual i agafa una carta d'esdeveniment.

2 MOBILITZA PERSONES ACTIVES PER DESENVOLUPAR UNA INICIATIVA D'ECONOMIES TRANSFORMADORES

- > Mobilitza a tantes persones actives com apareixen a la carta i torna els meeples a la pila comuna.

3 INTENTA CANVIAR UN EFECTE NEGATIU

- > Fes servir entre 3 i 6 cartes d'Iniciatives d'Economies transformadores per CANVIAR una carta d'efecte negatiu.
- > Mira la part del darrera de la carta d'efecte negatiu per comprovar el resultat.

ACONSEGUIT  ERRADA

Manté les Iniciatives d'Economies transformadores actives.

TORN DE JOC

1 PROMOU EL PODER COMUNITARI


- > Involucra persones actives (agafa meeples de la pila comuna).
- > Intercanvia el poder comunitari (intercanvia meeples entre els/les jugadors/jugadores).
- > Avança un espai el peó del recorregut del Sistema econòmic actual i agafa una carta d'esdeveniment.

2 MOBILITZA PERSONES ACTIVES PER DESENVOLUPAR UNA INICIATIVA D'ECONOMIES TRANSFORMADORES

- > Mobilitza a tantes persones actives com apareixen a la carta i torna els meeples a la pila comuna.

3 INTENTA CANVIAR UN EFECTE NEGATIU

- > Fes servir entre 3 i 6 cartes d'Iniciatives d'Economies transformadores per CANVIAR una carta d'efecte negatiu.
- > Mira la part del darrera de la carta d'efecte negatiu per comprovar el resultat.

ACONSEGUIT  ERRADA

Manté les Iniciatives d'Economies transformadores actives.

TORN DE JOC

1 PROMOU EL PODER COMUNITARI


- > Involucra persones actives (agafa meeples de la pila comuna).
- > Intercanvia el poder comunitari (intercanvia meeples entre els/les jugadors/jugadores).
- > Avança un espai el peó del recorregut del Sistema econòmic actual i agafa una carta d'esdeveniment.

2 MOBILITZA PERSONES ACTIVES PER DESENVOLUPAR UNA INICIATIVA D'ECONOMIES TRANSFORMADORES

- > Mobilitza a tantes persones actives com apareixen a la carta i torna els meeples a la pila comuna.

3 INTENTA CANVIAR UN EFECTE NEGATIU

- > Fes servir entre 3 i 6 cartes d'Iniciatives d'Economies transformadores per CANVIAR una carta d'efecte negatiu.
- > Mira la part del darrera de la carta d'efecte negatiu per comprovar el resultat.

ACONSEGUIT  ERRADA

Manté les Iniciatives d'Economies transformadores actives.

TORN DE JOC

1 PROMOU EL PODER COMUNITARI


- > Involucra persones actives (agafa meeples de la pila comuna).
- > Intercanvia el poder comunitari (intercanvia meeples entre els/les jugadors/jugadores).
- > Avança un espai el peó del recorregut del Sistema econòmic actual i agafa una carta d'esdeveniment.

2 MOBILITZA PERSONES ACTIVES PER DESENVOLUPAR UNA INICIATIVA D'ECONOMIES TRANSFORMADORES

- > Mobilitza a tantes persones actives com apareixen a la carta i torna els meeples a la pila comuna.

3 INTENTA CANVIAR UN EFECTE NEGATIU

- > Fes servir entre 3 i 6 cartes d'Iniciatives d'Economies transformadores per CANVIAR una carta d'efecte negatiu.
- > Mira la part del darrera de la carta d'efecte negatiu per comprovar el resultat.

ACONSEGUIT  ERRADA

Manté les Iniciatives d'Economies transformadores actives.

1

COOPERATIVA FEMINISTA



Cooperativa social que promou valors d'apoderament feminista, sostenibilitat i economia circular



2

CENTRE COMUNITARI



Espai col·lectiu de suport a projectes col·laboratius i a la ciutadania activa



3

COOPERATIVA SOCIAL SENSE ÀNIM DE LUCRE

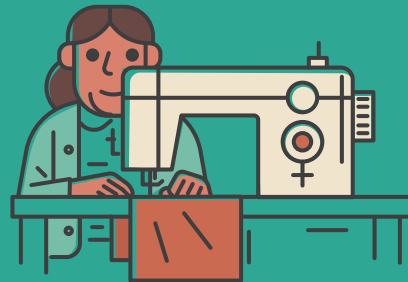


Empresa cooperativa liderada per persones que valoren els principis com: la sostenibilitat, la justícia social i ambiental, el feminisme, etc.



4

ASSOCIACIÓ SOLIDÀRIA PER A DONES



Iniciativa social que ajuda a les dones víctimes de tràfic a reconstruir les seves vides a través de la mutualitat i l'accés als recursos locals





5

CENTRE ECOFEMINISTA



Multi-espai centrat en l'ecologia i la cura per abordar el canvi climàtic i repensar la relació entre els humans i la natura



6

MONEDA LOCAL



Moneda alternativa creada per donar suport i promoure l'economia local



7

XARXA AGROECOLÒGICA PER AGRICULTORS/ AGRICULTORES



Associació creada per millorar les pràctiques ecològiques i la cooperació entre els/les agricultors/ agricultores



8

LLIBRERIA FEMINISTA



Llibreria de segona mà que pretén contribuir a la justícia social promovent les economies transformadores i el feminisme





9

XARXA DE CURES



Projecte col·laboratiu de suport a les famílies que necessiten un servei de cures per als seus infants



10

BOTIGA DE COMERÇ JUST



Botiga d'alimentació i d'artesanía local on els/les seus/seves productors/productores han sigut pagats/pagades de manera justa (normalment del Sud global)



11

CENTRE DE PERMACULTURA



Projecte sociopolític i cultural que promou la permacultura a través de pràctiques agrícoles sostenibles



12

EMPRESA SOCIAL



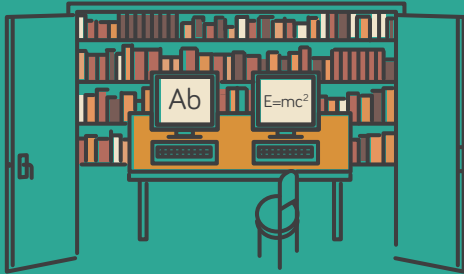
Empresa social que promou i acull projectes i iniciatives socials, feministes i culturals





13

RECURSOS EDUCATIUS OBERTS



Iniciativa de col·laboració social que dona suport a les comunitats d'aprenentatge i proporciona recursos educatius gratuïts per a la ciutadania



14

HORTS URBANS COMUNITARIS



Horts urbans i espais verds oberts gestionats col·lectivament pel veïnat



15

BOTIGA AGROECOLÒGICA



Botiga de venda de productes locals, ecològics i de temporada



16

PROJECTE DE PROMOCIÓ DE LA SALUT



Iniciativa centrada en les cures que promou les pràctiques sanitàries i el diàleg intercultural





17

COOPERATIVA DE CONSUM



Botiga cooperativa de consum on les decisions relatives a la compra i distribució d'aliments locals són escollides pels/per les seus/seves socis/sòcies



18

ASSOCIACIÓ DE TERÀPIA ARTÍSTICA



Organització sense ànim de lucre que implementa tallers artístics i creatius per promoure l'atenció mental i física



19

BANC DEL TEMPS



Xarxa d'associacions que fomenten l'intercanvi de serveis entre persones on la "moneda" és el temps



20

COOPERATIVA D'ENERGIA RENOVABLE



Proveïdor cooperatiu que ofereix electricitat renovable i socialment responsable





21

CENTRE SOCIAL I RURAL AUTOGESTIONAT

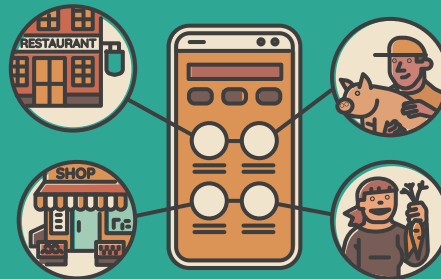


Centre social i rural autogestionat amb pràctiques agroecològiques



22

APP LETS (sistema de comerç d'intercanvi local)



APP que redueix les empreses intermediàries posant en contacte directe productors/productores d'aliments biològics locals amb restaurants, botigues i consumidors/consumidores locals



23

COMITÈ DE POLÍTICA PÚBLICA



Comitè que duu a terme debats i accions polítiques per promoure els serveis socials, la sostenibilitat i els principis feministes



24

BIBLIOTECA D'EINES I ESPAIS COMUNITARIS



Espai comunitari autogestionat on es poden llogar gratuïtament eines per a fusteria, metal·lúrgia, pintura industrial i altres activitats de bricolatge (o amb una petita quota de soci/sòcia)





25

BANCA ÈTICA



Banca les accions i les inversions de la qual són social i ambientalment responsables



26

COOPERATIVA D'HABITATGE



Cooperativa d'habitatge que promou la "cessió d'ús" fora de les regles de la propietat privada



27

PROJECTE D'INTEGRACIÓ SOCIAL



Centre que dona suport a la integració educativa, social i laboral, alhora que atén les necessitats i els interessos de les persones



28

RESTAURANT ANTIRACISTA



Restaurant i servei de càtering centrat en la cuina ecològica i que promou valors antiracistes i de l'economia social i solidària





LA UNIÓ FA LA FORÇA ¹

Poseu-vos drets i en línia recta formant dues files. Cada parell de jugadors/jugadores ha d'utilitzar només una cama (cada un/una) per fer 5 salts coordinats. Si ho aconsegiu involucreu a 2 persones actives del color que escolliu (agafeu-les del munt comú) i podeu retrocedir el peó del Sistema econòmic actual una casella.

EN CONTACTE ²

Feu una fila recta. L'última persona dibuixa un element relacionat amb l'agroecologia a l'esquena de la de davant, i els/les següents fan el mateix. La primera persona de la fila haurà d'endevinar el dibuix realitzat per l'última de la fila. Si ho aconsegeix, involucra a 2 persones actives del color que vulgui (agafa-les del munt comú) i pot retrocedir el peó del Sistema econòmic actual una casella.

DESENREDAR JUNTS ³

Poseu-vos dempeus espatlla amb espatlla, formant un cercle, mirant cap endins. Poseu les dues mans dins el cercle i enllaceu-vos agafats de la mà amb dues persones diferents. Si aconsegiu deslligar-vos del nus creat, sense deixar-vos anar de les mans, involucra a 2 persones actives del color que vulgueu (agafeu-les del munt comú) i podeu retrocedir el peó del Sistema econòmic actual una casella.

COMPARTEIX EL MISSATGE ⁴

Feu una fila, i la primera persona de la fila comença xiuxiuejant a la del costat una frase relacionada amb l'Economia social i solidària, fins que arribi a la persona del final. L'última persona escriurà el que creu haver entès. Si la frase escrita és la mateixa que ha dit la primera de la fila, involucra a 2 persones actives del color que vulgueu (agafeu-les del munt comú) i podeu retrocedir el peó del Sistema econòmic actual una casella.

ENDEVINA QUI SÓC ⁵

Un/Una jugador/jugadora té el nom d'una persona famosa escrit en un paper i se'l col·loca al front (on no el pugui veure). Aquest/Aquesta haurà de fer preguntes de SÍ o NO per endevinar el nom de la persona famosa que té al cap. Si la persona l'endevina en 12 o menys preguntes, involucra a 2 persones actives del color que vulgui (agafa-les del munt comú) i pot retrocedir el peó del Sistema econòmic actual una casella.

MOVIMENT COMPARTIT ⁶

Feu un cercle, i un/una jugador/jugadora dirigeix un ball i la resta el/la segueix. El/La jugador/jugadora ha de parar de manera sobtada i congelar-se. La resta hauran d'estar atents/atentes i congelar-se a la vegada. Després que tothom hagi copiat el moviment de la persona, el/la jugador/jugadora de la dreta haurà de dirigir el ball. Si aconsegiu completar el cercle sense cometre errors, involucra a 2 persones actives del color que vulgueu (agafeu-les del munt comú) i podeu retrocedir el peó del Sistema econòmic actual una casella.

DRETS D'IMATGE ⁷

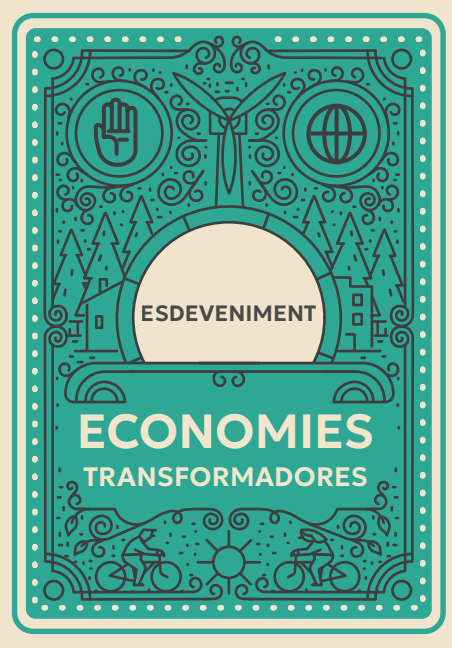
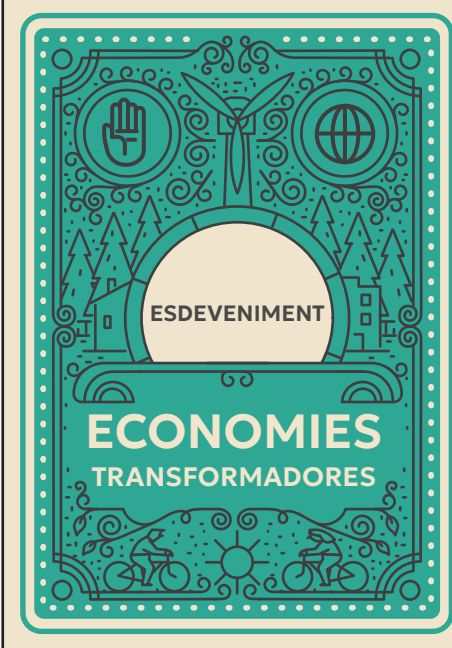
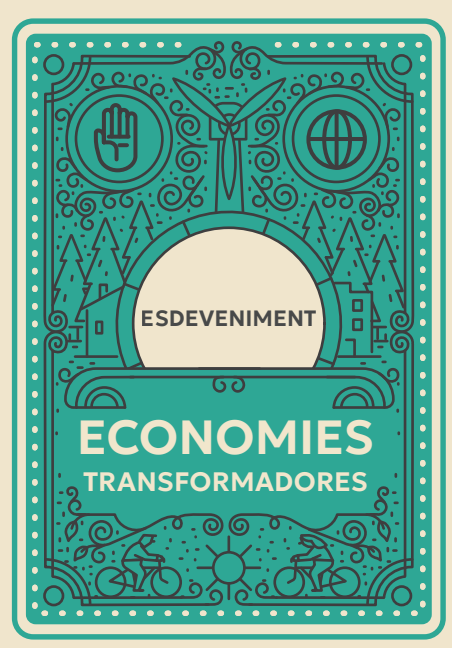
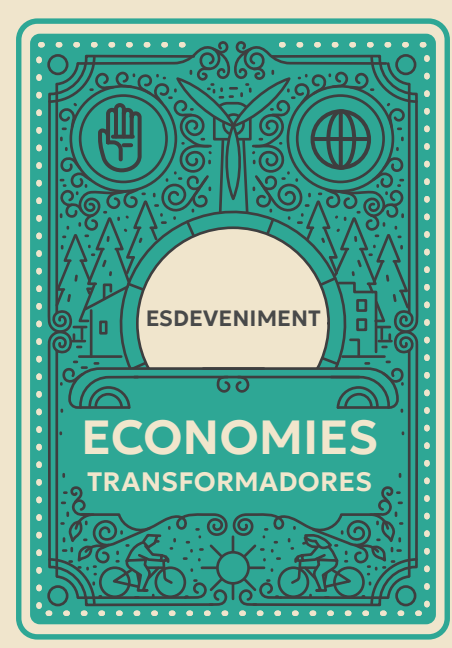
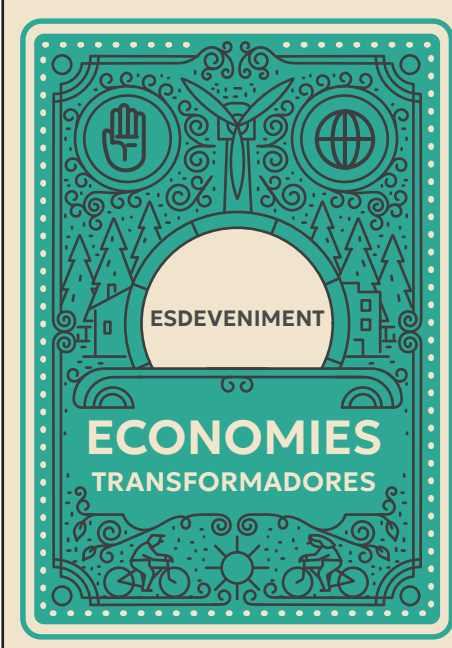
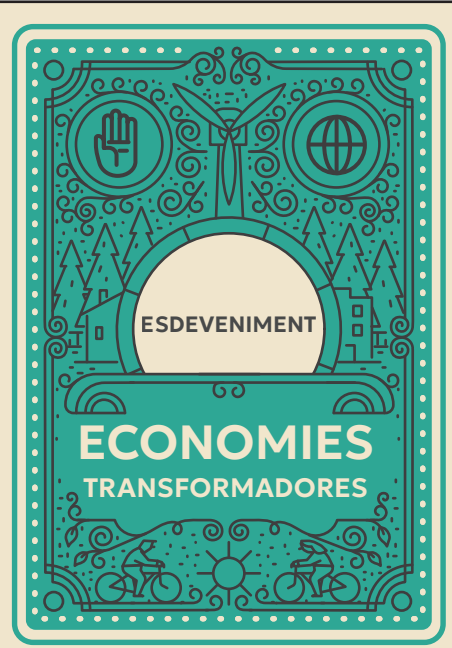
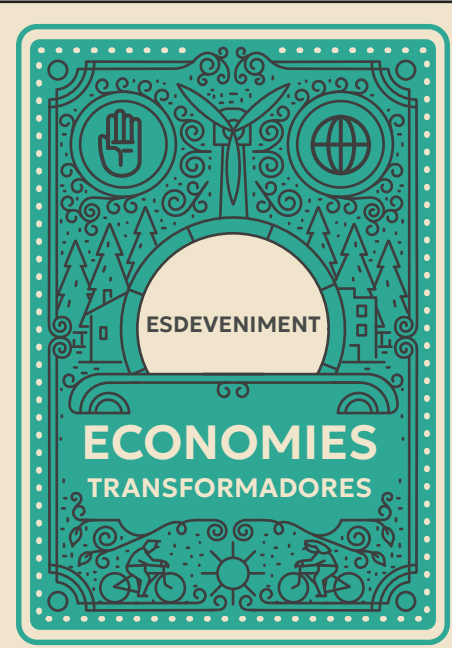
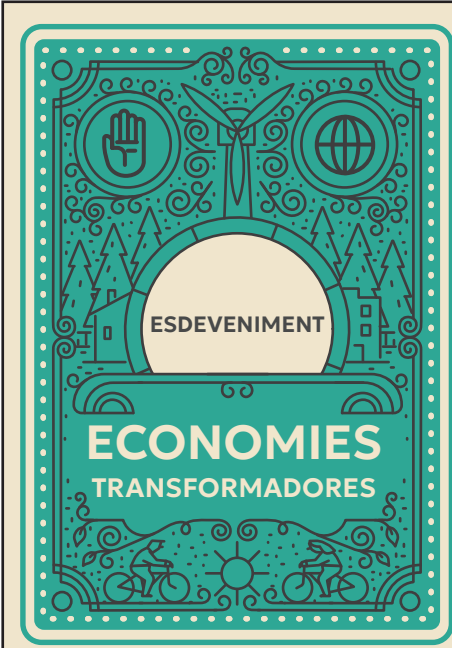
Un/Una jugador/jugadora tria una paraula/frase relacionada amb els drets humans i la dibuixa. La resta haurà d'endevinar la paraula en 30 segons. Si la resta aconsegeix endevinar-la, involucra a 2 persones actives del color que vulgui (agafeu-les del munt comú) i podeu retrocedir el peó del Sistema econòmic actual una casella.

DEL DIT AL FET ⁸

Un/Una jugador/jugadora tria una paraula relacionada amb la comunitat local i fent mímica la imita als altres (no pot parlar, ni escriure ni moure els llavis) els/les quals l'han d'intentar endevinar. Si l'endevinen, involucra a 2 persones actives del color que vulguin (agafant-les del munt comú) i poden retrocedir el peó del Sistema econòmic actual una casella.

PUNT DE TROBADA ⁹

Col·loqueu aquesta carta al centre de la taula, i cada jugador/jugadora agafa un meeple. Teniu tres intents per llençar-los a un peu de distància i intentar que caiguin a la carta. Si aconsegiu que tres meeples com a mínim caiguin a la carta, involucra a 2 persones actives del color que vulgueu (agafeu-les del munt comú) i podeu retrocedir el peó del Sistema econòmic actual una casella.



10 PARAULES ENCADENADES

Digues una paraula relacionada amb el joc. El/La següent jugador/jugadora ha de dir una altra paraula que comenci amb la lletra final de la paraula dita i, així, successivament tots/totes els/les jugadors/jugadores. Si aconseguíu fer dues voltes, és a dir, que cada jugador/jugadora digui dues paraules, involucreu a 2 persones actives del color que vulgueu (agafeu-les del munt comú) i podeu retrocedir el peó del Sistema econòmic actual una casella.

1 VIATJAR

Tots/Totes els/les jugadors/jugadores que no han viatjat amb avió en els últims 2 mesos, involucren a 1 persona activa interessada en l'Agroecologia (agafen una del munt comú).

2 MERCAT DE SEGONA MÀ

Tots/Totes els/les jugadors/jugadores que han comprat roba a un mercat de segona mà en els últims 6 mesos, involucren a 1 persona activa interessada en l'Economia social i solidària (agafen una del munt comú).

3 GESTIÓ DE RESIDUS

Tots/Totes els/les jugadors/jugadores que hagin participat en un esdeveniment de recollida de residus per netejar un espai públic, involucren a 1 persona activa interessada en l'Economia comunitària (agafen una del munt comú).

4 ASSOCIACIO- NISME

Tots/Totes els/les jugadors/jugadores que són membres d'una organització sense ànim de lucre, involucren a 1 persona activa interessada en l'Economia comunitària (agafen una del munt comú).

5 ANAR EN BICI

Tots/Totes els/les jugadors/jugadores que van a treballar o a l'escola en bici, involucren a 1 persona activa interessada en l'Agroecologia (agafen una del munt comú).

6 BOTIGA FEMINISTA

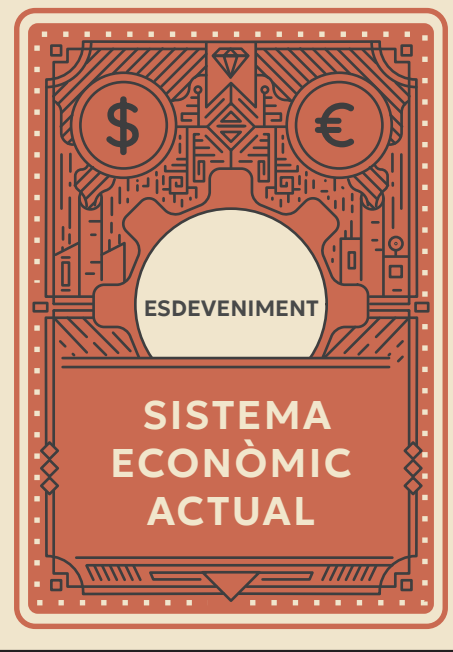
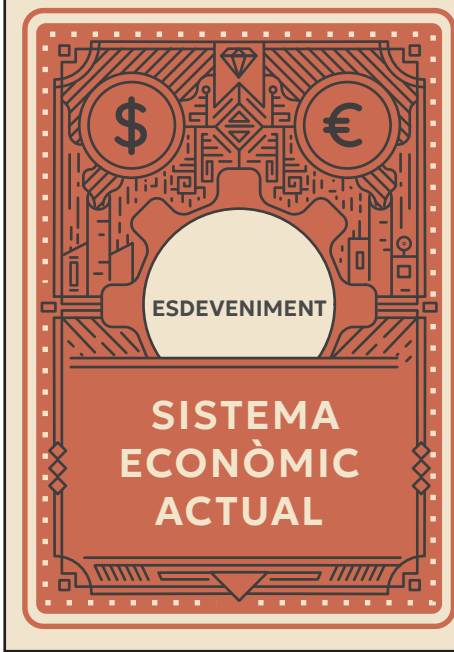
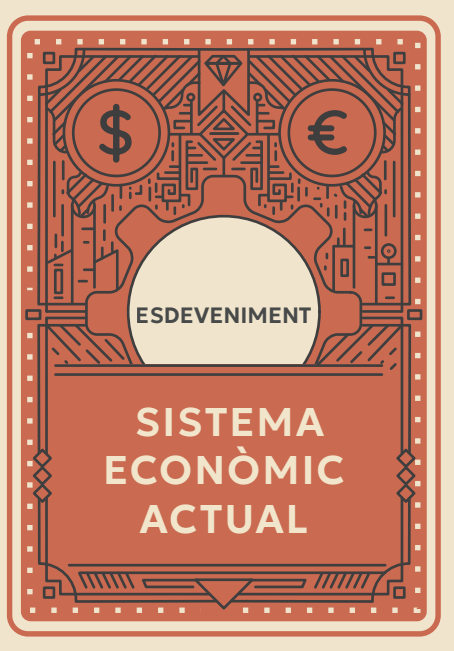
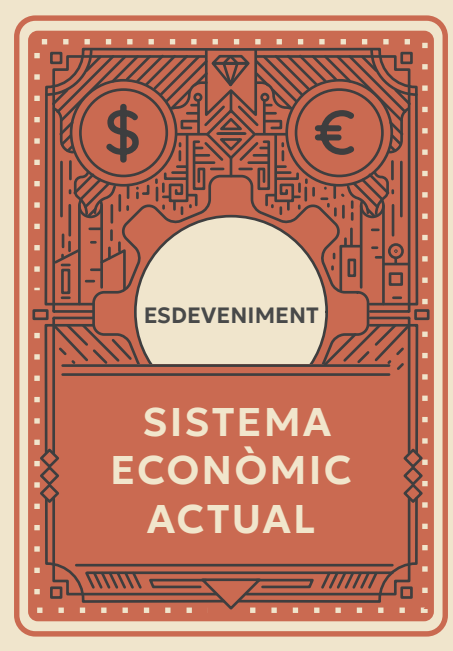
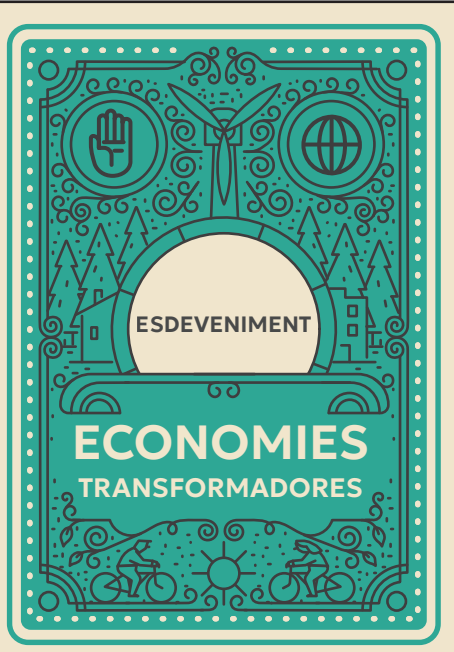
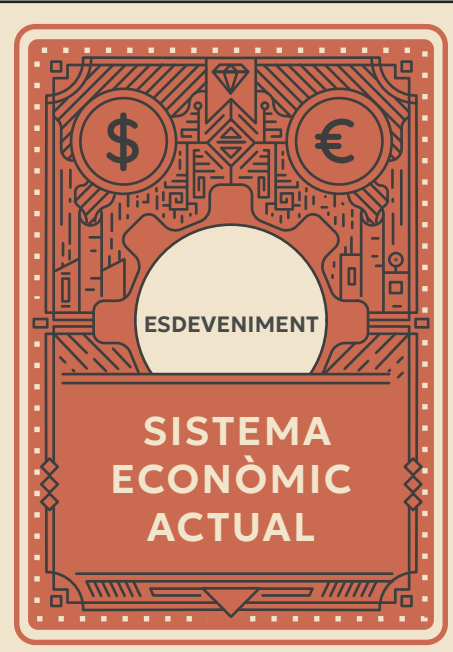
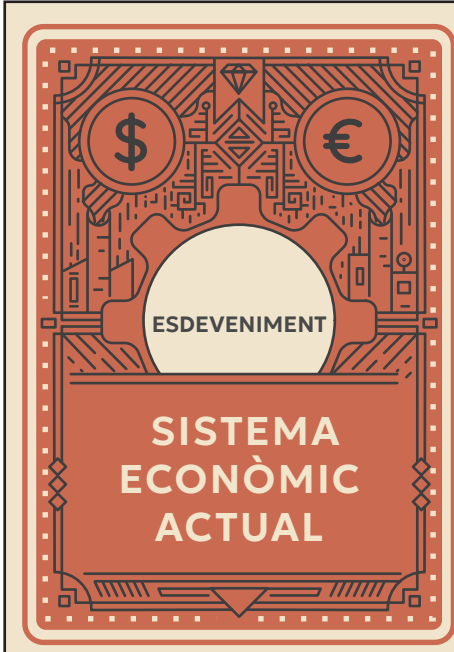
Tots/Totes els/les jugadors/jugadores que han comprat alguna cosa en una botiga feminista, involucren a 1 persona activa interessada en l'Economia feminista (agafen una del munt comú).

7 BOSSA DE TELA

Tots/Totes els/les jugadors/jugadores que utilitzen una bossa de tela quan van a comprar alguna cosa al mercat, involucren a 1 persona activa interessada en l'Economia comunitària (agafen una del munt comú).

8 ESTALVI ÈTIC

Tots/Totes els/les jugadors/jugadores que utilitzen els serveis de la banca ètica, involucren a 1 persona activa interessada en l'Economia social i solidària (agafen una del munt comú).



PROGRAMARI GRATUÏT DE CODI LLIURE

Tots/Totes els/les jugadors/jugadores que utilitzen programari de codi obert, involucren a 1 persona activa interessada en l'Economia dels Béns comuns (agafen una del munt comú).

EQUITAT DE GÈNERE

Tots/Totes els/les jugadors/jugadores que han participat en un esdeveniment de promoció d'equitat de gènere en l'últim any, involucren a 1 persona activa interessada en les Economies feministes (agafen una del munt comú).

EFFECTES NEGATIUS



Agricultura industrial

EFFECTES NEGATIUS



Canvi climàtic

EFFECTES NEGATIUS



OGM - Organismes Genèticament Modificats

EFFECTES NEGATIUS



Hiperconsumisme

EFFECTES NEGATIUS



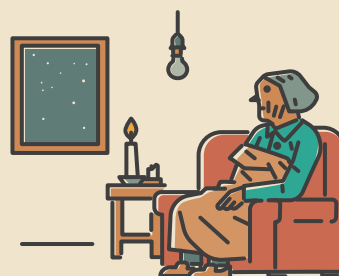
Monocultiu

EFFECTES NEGATIUS



Divisió de classes socials

EFFECTES NEGATIUS



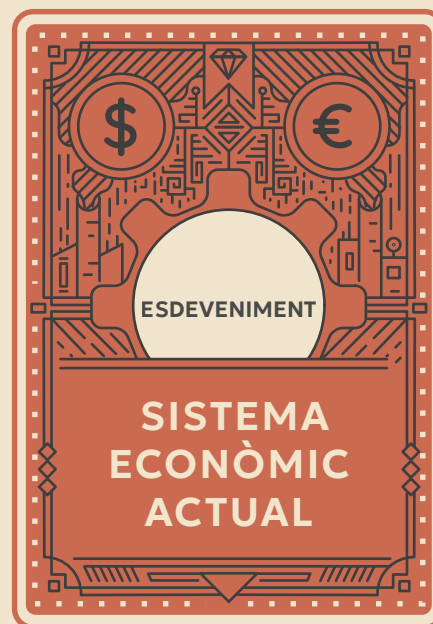
Manca d'accés als recursos energètics

Gestió agrícola de petita escala

(basada en l'Agroecologia)

1

Cooperativa social sense ànim de lucre
Centre ecofeminista
Xarxa agroecològica per agricultors/ agricultores
Botiga de comerç just
Centre de permacultura
Horts urbans comunitaris
Botiga agroecològica
Cooperativa d'alimentació
Centre social i rural autogestionat
App Lets (sistema de comerç d'intercanvi local)
Restaurant antiracista



Consum conscient

4

Moneda local
Llibreria feminista
Xarxa de cures
Botiga de comerç just
Recursos educatius oberts
Horts urbans comunitaris
Cooperativa d'alimentació
Banc del temps
Biblioteca d'eines i espais comunitaris
Banca ètica
Cooperativa d'habitatge

Llavors rurals, tradicionals i ecològiques

3

Cooperativa feminista
Centre ecofeminista
Xarxa agroecològica per agricultors/ agricultores
Botiga de comerç just
Centre de permacultura
Recursos educatius oberts
Horts urbans comunitaris
Botiga agroecològica
Centre social i rural autogestionat
App Lets (sistema de comerç d'intercanvi local)
Restaurant antiracista

Manera de viure sostenible que respecta el medi ambient

2

Cooperativa feminista
Centre ecofeminista
Xarxa agroecològica per agricultors/ agricultores
Centre de permacultura
Empresa social
Horts urbans comunitaris
Botiga agroecològica
Cooperativa d'energia renovable
App Lets (sistema de comerç d'intercanvi local)
Banca ètica
Cooperativa d'habitatge

Subministraments energètics suficients i estalvi energètic

7

Centre comunitari
Xarxa agroecològica per agricultors/ agricultores
Empresa social
Recursos educatius oberts
Projecte de promoció de la salut
Banc del temps
Cooperativa d'energia renovable
Centre social i rural autogestionat
Comitè de política pública
Biblioteca d'eines i espais comunitaris
Cooperativa d'habitatge

Distribució justa de recursos i riquesa

6

Cooperativa social sense ànim de lucre
Moneda local
Botiga de comerç just
Empresa social
Cooperativa d'alimentació
Banc del temps
Cooperativa d'energia renovable
Comitè de política pública
Biblioteca d'eines i espais comunitaris
Banca ètica
Cooperativa d'habitatge
Projecte d'integració social

Permacultura

5

Cooperativa feminista
Centre ecofeminista
Xarxa agroecològica per agricultors/ agricultores
Botiga de comerç just
Centre de permacultura
Recursos educatius oberts
Horts urbans comunitaris
Botiga agroecològica
Centre social i rural autogestionat
App Lets (sistema de comerç d'intercanvi local)
Projecte d'integració social
Restaurant antiracista

EFFECTES NEGATIUS



Alt nombre de
persones deprimides
i cremades

EFFECTES NEGATIUS



Hiperindividualisme

EFFECTES NEGATIUS



Persones en
situació de
sense llar

EFFECTES NEGATIUS



Gent gran
abandonada

EFFECTES NEGATIUS



Corporacions
multinacionals

EFFECTES NEGATIUS



Gentrificació
de barris
multiculturals

EFFECTES NEGATIUS



Privatització dels
espais públics

EFFECTES NEGATIUS



Serveis socials
deficients

EFFECTES NEGATIUS



Bretxa salarial de
gènere

10

Assegurar el dret i l'accés a l'habitatge per a tota persona

Centre comunitari
 Associació solidària per a dones
 Centre ecofeminista
 Llibreria feminista
 Xarxa de cures
 Projecte de promoció de la salut
 Banc del temps
 Centre social i rural autogestionat
 Comitè de política pública
 Banca ètica
 Cooperativa d'habitatge

9

Edifici comunitari

Cooperativa feminista
 Centre comunitari
 Cooperativa social sense ànim de lucre
 Associació solidària per a dones
 Xarxa de cures
 Cooperativa d'alimentació
 Associació de teràpia artística
 Banc del temps
 Cooperativa d'energia renovable
 Biblioteca d'eines i espais comunitaris
 Cooperativa d'habitatge
 Projecte d'integració social

8

Programes comunitaris de salut mental

Centre comunitari
 Cooperativa social sense ànim de lucre
 Associació solidària per a dones
 Llibreria feminista
 Xarxa de cures
 Empresa social
 Horts urbans comunitaris
 Projecte de promoció de la salut
 Associació de teràpia artística
 Comitè de política pública
 Projecte d'integració social

13

Habitatge assequible i/o cooperatiu i mesures per evitar el turisme massiu

Centre comunitari
 Associació solidària per a dones
 Moneda local
 Llibreria feminista
 Xarxa de cures
 Horts urbans comunitaris
 Projecte de promoció de la salut
 Cooperativa d'alimentació
 Banc del temps
 Comitè de política pública
 Biblioteca d'eines i espais comunitaris
 Cooperativa d'habitatge
 Projecte d'integració social
 Restaurant antiracista

12

Mercats locals

Cooperativa feminista
 Cooperativa social sense ànim de lucre
 Centre ecofeminista
 Moneda local
 Xarxa agroecològica per agricultors/ agricultores
 Botiga de comerç just
 Centre de permacultura
 Empresa social
 Botiga agroecològica
 Cooperativa d'energia renovable
 App Lets (sistema de comerç d'intercanvi local)
 Biblioteca d'eines i espais comunitaris
 Banca ètica
 Restaurant antiracista

11

Sistema de cures comunitari

Centre comunitari
 Associació solidària per a dones
 Xarxa de cures
 Empresa social
 Horts urbans comunitaris
 Projecte de promoció de la salut
 Associació de teràpia artística
 Banc del temps
 Centre social i rural autogestionat
 Comitè de política pública
 Projecte d'integració social

16

Equitat de gènere

Cooperativa feminista
 Cooperativa social sense ànim de lucre
 Associació solidària per a dones
 Centre ecofeminista
 Llibreria feminista
 Xarxa de cures
 Botiga de comerç just
 Empresa social
 Cooperativa d'alimentació
 Comitè de política pública
 Restaurant antiracista

15

Accés als serveis de benestar públic per a tothom

Centre comunitari
 Moneda local
 Xarxa de cures
 Recursos educatius oberts
 Horts urbans comunitaris
 Projecte de promoció de la salut
 Associació de teràpia artística
 Banc del temps
 Comitè de política pública
 Biblioteca d'eines i espais comunitaris
 Projecte d'integració social

14

Creació o rehabilitació d'espais públics i comuns

Centre comunitari
 Associació solidària per a dones
 Recursos educatius oberts
 Horts urbans comunitaris
 Projecte de promoció de la salut
 Banc del temps
 Cooperativa d'energia renovable
 App Lets (sistema de comerç d'intercanvi local)
 Comitè de política pública
 Biblioteca d'eines i espais comunitaris
 Projecte d'integració social

EFFECTES NEGATIUS



Negació dels drets humans

EFFECTES NEGATIUS



Devaluació del treball reproductiu

EFFECTES NEGATIUS



Masclisme

EFFECTES NEGATIUS



Crisi de l'habitatge

EFFECTES NEGATIUS



Condicions laborals precàries

EFFECTES NEGATIUS



Obsolescència programada

EFFECTES NEGATIUS



Alta desocupació

EFFECTES NEGATIUS



Manca de cura infantil assequible

<p style="text-align: right;"># 19</p> <h2 style="text-align: center;">Fi del patriarcat</h2> <p>Cooperativa feminista</p> <hr/> <p>Centre comunitari</p> <hr/> <p>Cooperativa social sense ànim de lucre</p> <hr/> <p>Associació solidària per a dones</p> <hr/> <p>Centre ecofeminista</p> <hr/> <p>Llibreria feminista</p> <hr/> <p>Xarxa de cures</p> <hr/> <p>Empresa social</p> <hr/> <p>Recursos educatius oberts</p> <hr/> <p>Associació de teràpia artística</p> <hr/> <p>Projecte d'integració social</p>	<p style="text-align: right;"># 18</p> <h2 style="text-align: center;">Reconeixement i repartiment del treball reproductiu</h2> <p>Cooperativa feminista</p> <hr/> <p>Cooperativa social sense ànim de lucre</p> <hr/> <p>Associació solidària per a dones</p> <hr/> <p>Centre ecofeminista</p> <hr/> <p>Llibreria feminista</p> <hr/> <p>Xarxa de cures</p> <hr/> <p>Botiga de comerç just</p> <hr/> <p>Cooperativa d'alimentació</p> <hr/> <p>Banc del temps</p> <hr/> <p>Comitè de política pública</p> <hr/> <p>Projecte d'integració social</p>	<p style="text-align: right;"># 17</p> <h2 style="text-align: center;">Polítiques per promoure els drets humans i la justícia social</h2> <p>Associació solidària per a dones</p> <hr/> <p>Llibreria feminista</p> <hr/> <p>Xarxa de cures</p> <hr/> <p>Botiga de comerç just</p> <hr/> <p>Centre de permacultura</p> <hr/> <p>Recursos educatius oberts</p> <hr/> <p>Projecte de promoció de la salut</p> <hr/> <p>Associació de teràpia artística</p> <hr/> <p>Comitè de política pública</p> <hr/> <p>Banca ètica</p> <hr/> <p>Projecte d'integració social</p> <hr/> <p>Restaurant antiracista</p>
<p style="text-align: right;"># 22</p> <h2 style="text-align: center;">Producció sostenible i estratègia de les 5 R (reparar, reduir, reutilitzar, recuperar i reciclar)</h2> <p>Cooperativa social sense ànim de lucre</p> <hr/> <p>Xarxa agroecològica per agricultors/ agricultores</p> <hr/> <p>Botiga de comerç just</p> <hr/> <p>Centre de permacultura</p> <hr/> <p>Empresa social</p> <hr/> <p>Recursos educatius oberts</p> <hr/> <p>Botiga agroecològica</p> <hr/> <p>Centre social i rural autogestionat</p> <hr/> <p>App Lets (sistema de comerç d'intercanvi local)</p> <hr/> <p>Biblioteca d'eines i espais comunitaris</p> <hr/> <p>Banca ètica</p>	<p style="text-align: right;"># 21</p> <h2 style="text-align: center;">Condicions laborals dignes i democràtiques</h2> <p>Cooperativa feminista</p> <hr/> <p>Cooperativa social sense ànim de lucre</p> <hr/> <p>Associació solidària per a dones</p> <hr/> <p>Centre ecofeminista</p> <hr/> <p>Xarxa de cures</p> <hr/> <p>Botiga de comerç just</p> <hr/> <p>Centre de permacultura</p> <hr/> <p>Empresa social</p> <hr/> <p>Cooperativa d'alimentació</p> <hr/> <p>Centre social i rural autogestionat</p> <hr/> <p>Restaurant antiracista</p>	<p style="text-align: right;"># 20</p> <h2 style="text-align: center;">Habitatge universal i de qualitat. Posar fi a la mercantilització dels habitatges.</h2> <p>Centre comunitari</p> <hr/> <p>Associació solidària per a dones</p> <hr/> <p>Centre ecofeminista</p> <hr/> <p>Moneda local</p> <hr/> <p>Empresa social</p> <hr/> <p>Banc del temps</p> <hr/> <p>Cooperativa d'energia renovable</p> <hr/> <p>Centre social i rural autogestionat</p> <hr/> <p>Comitè de política pública</p> <hr/> <p>Banca ètica</p> <hr/> <p>Cooperativa d'habitatge</p>
	<p style="text-align: right;"># 24</p> <h2 style="text-align: center;">Polítiques públiques i pràctiques mútues per a l'atenció integral infantil</h2> <p>Cooperativa feminista</p> <hr/> <p>Centre comunitari</p> <hr/> <p>Associació solidària per a dones</p> <hr/> <p>Xarxa de cures</p> <hr/> <p>Empresa social</p> <hr/> <p>Recursos educatius oberts</p> <hr/> <p>Horts urbans comunitaris</p> <hr/> <p>Projecte de promoció de la salut</p> <hr/> <p>Banc del temps</p> <hr/> <p>Comitè de política pública</p>	<p style="text-align: right;"># 23</p> <h2 style="text-align: center;">Oportunitats de treball gestionades col·lectivament dins l'Economia Social i Solidària</h2> <p>Cooperativa feminista</p> <hr/> <p>Cooperativa social sense ànim de lucre</p> <hr/> <p>Associació solidària per a dones</p> <hr/> <p>Moneda local</p> <hr/> <p>Llibreria feminista</p> <hr/> <p>Empresa social</p> <hr/> <p>Recursos educatius oberts</p> <hr/> <p>Botiga agroecològica</p> <hr/> <p>Cooperativa d'alimentació</p> <hr/> <p>Centre social i rural autogestionat</p> <hr/> <p>Biblioteca d'eines i espais comunitaris</p> <hr/> <p>Banca ètica</p> <hr/> <p>Restaurant antiracista</p>

JUNIOR

EFFECTES NEGATIUS



CANVI CLIMÀTIC



JUNIOR

EFFECTES NEGATIUS



EXCLUSIÓ SOCIAL



JUNIOR

EFFECTES NEGATIUS



DESIGUALTAT DE GÈNERE



JUNIOR

EFFECTES NEGATIUS



DEMOCRÀCIA EN RISC



JUNIOR

EFFECTES NEGATIUS



HIPER-CONSUMISME



