



COMMUNITY WORKS!
Initiatives for a Social and Solidarity Economy

ISSE

Iniziativa per un'Economia Sociale e Solidale

Portfolio delle competenze per l'ESS



Un portfolio delle competenze nell'Economia Sociale e Solidale?

Questo portfolio è il frutto del lavoro tra partner europei ed è parte del Progetto ISSE, finanziato dal programma Erasmus+. È focalizzato sull'Economia Sociale e Solidale e sui giovani. Questo strumento è stato creato a partire da un'esplorazione di differenti esperienze di ESS in Francia, Italia, Spagna, Regno Unito e Grecia e ha coinvolto le esperienze dirette di persone attive in diversi ambiti di ESS.

Puoi usare questo portfolio come una guida nel tuo percorso all'interno o verso l'ESS: Qual è il tuo profilo? Quali sono le tue competenze? Quali percorsi di formazione intendi seguire?

È costruito sulla base di 10 profili-tipo, nei quali sono organizzate differenti professioni e attività nell'ambito dell'ESS. Troverai competenze trasversali nell'ESS comuni a tutti i profili, ma con l'indicazione della competenza più importante e di quelle specifiche per ogni profilo.

Domande-guida ti aiuteranno a comporre il tuo profilo personale e a definire le competenze di cui hai bisogno per cominciare o proseguire il tuo percorso.

La nostra definizione di ESS

L'ESS è un movimento sociale che comprende una varietà di pratiche socio-economiche orientate da quattro principi fondamentali:

- Organizzazione collettiva che si impegna a soddisfare i bisogni delle persone nelle loro molteplici dimensioni al di sopra del profitto individuale.
- Organizzazione democratica e trasparente che rispetta i diritti e gli interessi di tutti.
- Impegno verso un'attiva responsabilità sociale e ambientale.
- Collaborazione, cooperazione e lavoro di rete.

La nostra definizione di competenza

Una combinazione di Capacità, Conoscenza e Attitudini che si costruisce collettivamente: La Competenza si basa su una responsabilità condivisa tra la persona, il suo contesto di lavoro e impegno e un percorso educativo.

Come usare questo portfolio?



In generale puoi interagire ogni volta che vedi questa piccola penna!

Puoi rifletterci personalmente o guidato da un formatore, un amico o chiunque ti potrebbe aiutare.

Per ogni profilo:



+

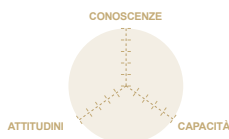


=



Puoi vedere tutte le relative competenze e cercare di auto-valutare in che misura possiedi ognuna delle competenze (capacità, conoscenza o attitudini). 5 piccoli fiori servono come scala di valutazione.

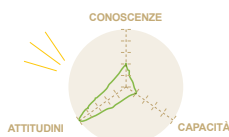
Sentiti libero di mettere una spunta o colorare quanti fiori pensi di avere (da 1 a 5): più ne hai, più completa è la competenza.



+



=



Puoi cercare poi di auto-valutarti sul quadro generale di competenze, utilizzando questo grafico... Per capacità, conoscenza o attitudini, trovi una piccola scala che puoi usare per valutarti, coerentemente con la valutazione che hai fatto delle tue capacità, conoscenze e attitudini come spiegato sopra. Poi puoi disegnare la linea, unendo i tre differenti punti e otterrai un triangolo che rappresenta il livello della tua competenza per questo profilo!

Tu e l'ESS?



Chi sei?



Quali sono le tue attività, attuali o future, legate all'ESS?



Qual è la tua idea di ESS?



Panoramica dei profili ESS

CASE MANAGER



ANIMATORE SOCIALE



COORDINATORE



RICERCATORE-
SVILUPPATORE



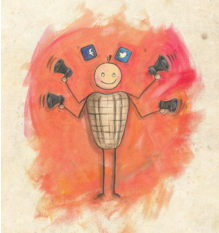
IMPRENDITORE
SOCIALE



CONSULENTE



COMUNICATORE



IL VOLONTARIO



AMMINISTRATIVO



COMMERCIANTE
ESS



profilo

IL CASE MANAGER

Lavoro nel campo della cura individuale e dell'azione sociale, con attenzione alle politiche sociali del Paese, accompagnano le persone nel loro percorso professionale, sociale e personale

I MIEI STRUMENTI DI LAVORO: Interviste individuali, diritto di famiglia, time management, strumenti di pianificazione, ...



FUNZIONI CONNESSE

Orientatore sociale e professionale, operatore sociale, educatore professionale, assistente sociale, consulente economico sociale e familiare, coach, ...

COMPETENZE CONNESSE



CONOSCENZA

PRINCIPALI FUNZIONI DI ORIENTAMENTO



DIRITTO DELLA FAMIGLIA



POLITICHE SOCIALI



ANTROPOLOGIA, PSICOLOGIA, SOCIOLOGIA



ATTITUDINI

ASCOLTO



EMPATIA



RIGORE



CAPACITÀ

ORIENTAMENTO



MOTIVAZIONE E VALUTAZIONE



OSSERVAZIONE



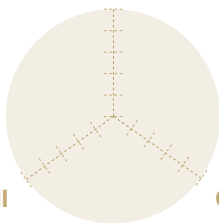
LAVORO DI RETE



APPROCCIO INTERCULTURALE



COACHING



profilo

IL CASE MANAGER



COMPETENZE TRASVERSALI

COMPETENZA COOPERATIVA

COMPETENZA POLITICA

COMPETENZA DI LEADERSHIP

COMPETENZA EMOTIVA

COMPETENZA IMPRENDITORIALE

COMPETENZA GESTIONALE

ECONOMICA E FINANZIARIA

E tu?



Ti senti vicino a questo profilo?

Questo profilo ti fa pensare a persone/organizzazioni che conosci?

Quali competenze sono particolarmente interessanti per te? Pensi anche ad altre competenze?

profilo

L'ANIMATORE SOCIALE

Lavoro con gruppi, co-costruisco e facilito processi educativi, trasmetto conoscenza e capacità, aiuto i gruppi a lavorare insieme. I MIEI STRUMENTI DI LAVORO: metodi di project management, tecniche di conduzione, riunioni, laboratori, seminari, ...



FUNZIONI CONNESSE

Youth worker, formatore, conduttore di gruppi, ...

COMPETENZE CONNESSE



CONOSCENZA

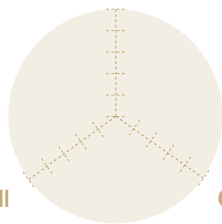
PEDAGOGIA



POLITICHE EDUCATIVE



PSICOLOGIA SOCIALE (DINAMICHE DI GRUPPO)



ATTITUDINI

ASCOLTO



EMPATIA



FIDUCIA IN SÉ STESSI



ATTENZIONE VERSO LE PERSONE



PERSEVERANZA



GIUSTA DISTANZA



CAPACITÀ

EMPOWERMENT



GESTIONE DEI CONFLITTI



COMUNICAZIONE INTERPERSONALE



TECNICHE DI FACILITAZIONE DEI GRUPPI



NEGOZIAZIONE



GESTIONE DELLE DIVERSITÀ



profilo
L'ANIMATORE SOCIALE



COMPETENZE TRASVERSALI

COMPETENZA COOPERATIVA

COMPETENZA POLITICA

COMPETENZA DI LEADERSHIP

COMPETENZA EMOTIVA

COMPETENZA IMPRENDITORIALE

COMPETENZA GESTIONALE

ECONOMICA E FINANZIARIA

E tu?



Ti senti vicino a questo profilo?

Questo profilo ti fa pensare a persone/organizzazioni che conosci?

Quali competenze sono particolarmente interessanti per te? Pensi anche ad altre competenze?

profilo

IL COORDINATORE

Ho il ruolo di responsabile IN un gruppo di lavoro, un'organizzazione, un progetto. Coordino persone e risorse. Lavoro in modo autonomo in connessione con altre persone, internamente o esternamente, in modo cooperativo. Spesso inizio i processi di presa di decisione. Assicuro la gestione partecipata del progetto.

I MIEI STRUMENTI DI LAVORO: gestione partecipata, strumenti di gestione e presa di decisione, metodologia di project management



FUNZIONI CONNESSE

Direttore, project manager, responsabile esecutivo

COMPETENZE CONNESSE



CONOSCENZA

AMBIENTE ISTITUZIONALE, SOCIALE E POLITICO



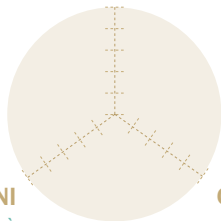
MANAGEMENT



ECONOMIA COLLABORATIVA



PRESA DI DECISIONE DEMOCRATICA



ATTITUDINI

AFFIDABILITÀ



CAPACITÀ DI PREVISIONE



CHIAREZZA DI VISIONE



ATTENTO A PARI OPPORTUNITÀ



ETICA



SENSO DI INIZIATIVA



CAPACITÀ

TECNICHE DI GESTIONE



ANALISI DELLA SITUAZIONE



GESTIONE DEI CONFLITTI



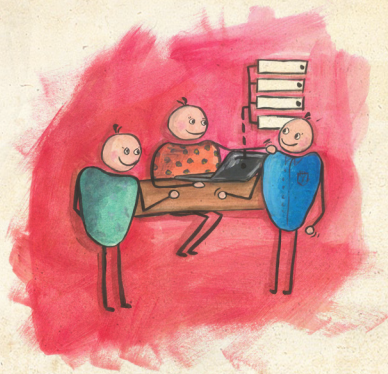
CHANGE MANAGEMENT



CONDUZIONE DI GRUPPI E RETI



IL COORDINATORE



COMPETENZE TRASVERSALI

COMPETENZA COOPERATIVA

COMPETENZA POLITICA

COMPETENZA DI LEADERSHIP

COMPETENZA EMOTIVA

COMPETENZA IMPRENDITORIALE

COMPETENZA GESTIONALE

ECONOMICA E FINANZIARIA

E tu?



Ti senti vicino a questo profilo?

Questo profilo ti fa pensare a persone/organizzazioni che conosci?

Quali competenze sono particolarmente interessanti per te? Pensi anche ad altre competenze?

profilo

IL RICERCATORE-SVILUPPATORE

Raccolgo dati, osservo le situazioni, analizzo, formulo ipotesi di azione, progetto programmi, lavoro collettivamente al servizio di territori e progetti

I MIEI STRUMENTI DI LAVORO: indagine, analisi e incrocio dei dati, database,...



FUNZIONI CONNESSE

Ideatore, programmatore, analista, sviluppatore, sociologo, antropologo, ...

COMPETENZE CONNESSE



CONOSCENZA

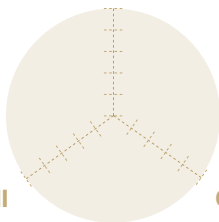
METODI DI RICERCA/RIGORE ACCADEMICO



COMPRESIONE MACRO-SOCIALE



PROBLEMATICHE GLOBALI



ATTITUDINI

OBIETTIVITÀ/
DISTACCO



PAZIENZA



PERSEVERANZA



CREATIVITÀ



CAPACITÀ

ANALISI



SCRITTURA



SINTESI



DIGITALE



COMUNICAZIONE E DIFFUSIONE



INNOVAZIONE



IL RICERCATORE-SVILUPPATORE



COMPETENZE TRASVERSALI

COMPETENZA COOPERATIVA

COMPETENZA POLITICA

COMPETENZA DI LEADERSHIP

COMPETENZA EMOTIVA

COMPETENZA IMPRENDITORIALE

COMPETENZA GESTIONALE

ECONOMICA E FINANZIARIA

E tu?



Ti senti vicino a questo profilo?

Questo profilo ti fa pensare a persone/organizzazioni che conosci?

Quali competenze sono particolarmente interessanti per te? Pensi anche ad altre competenze?

profilo

L'IMPRENDITORE SOCIALE

Porto soluzioni innovative ai più rilevanti problemi sociali. Agisco come agente di cambiamento per la società, cogliendo opportunità per far crescere i sistemi. Invento nuovi approcci, creo soluzioni per cambiare in meglio la società. Sviluppo soluzioni innovative per problemi sociali e poi le implemento su larga scala.

I MIEI STRUMENTI DI LAVORO: Statuti, diritto commerciale, strumenti di comunicazione, network, ...



FUNZIONI CONNESSE

Imprenditori profit, Amministratori di cooperative, ...

COMPETENZE CONNESSE

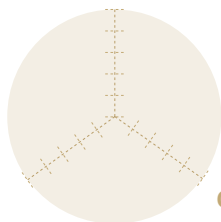


CONOSCENZA

GESTIONE DI AMBIENTI FLUIDI E FRENETICI



STAKEHOLDER POLITICI E ISTITUZIONALI



ATTITUDINI

ORIENTAMENTO ALL'AZIONE



ADATTABILITÀ



INNOVAZIONE SOCIALE



DESIDERIO DI LIBERARSI DA
STRUTTURE STABILITE



DESIDERIO DI SUPERARE I
CONFINI TRA LE DISCIPLINE



FORTI POSIZIONI VALORIALI



CAPACITÀ

ORGANIZZAZIONE



AUTOVALUTAZIONE



CAPACITÀ DI PERSEGUIRE GLI OBIETTIVI



CAPACITÀ DI LAVORARE SOTTO PRESSIONE



LAVORO DI GRUPPO E LAVORO DI RETE



ABILITÀ STRATEGICA E POLITICA



ASSUNZIONE DI RISCHI



profilo
L'IMPRENDITORE SOCIALE



COMPETENZE TRASVERSALI

COMPETENZA COOPERATIVA

COMPETENZA POLITICA

COMPETENZA DI LEADERSHIP

COMPETENZA EMOTIVA

COMPETENZA IMPRENDITORIALE

COMPETENZA GESTIONALE

ECONOMICA E FINANZIARIA

E tu?



Ti senti vicino a questo profilo?

Questo profilo ti fa pensare a persone/organizzazioni che conosci?

Quali competenze sono particolarmente interessanti per te? Pensi anche ad altre competenze?

profilo

IL CONSULENTE

Porto esperienza, un punto di vista esterno sull'organizzazione, il gruppo di lavoro, il progetto. Fornisco strumenti per un punto di vista obiettivo sull'organizzazione. Valuto, consiglio, produco riflessioni e raccomandazioni, consulto i gruppi

I MIEI STRUMENTI DI LAVORO: Strumenti di valutazione, facilitazione dei gruppi, tecniche di ascolto attivo, ...



FUNZIONI CONNESSE

Valutatore, direttore degli studi, esperto, coach

COMPETENZE CONNESSE

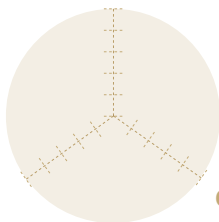


CONOSCENZA

ESPERIENZA IN UN SETTORE SPECIFICO



INTERESSE GENERALE



ATTITUDINI

TRADUZIONE NELLE
PAROLE DI ALTRI



ASCOLTO ATTIVO



PERSEVERANZA



FARE UN PASSO INDIETRO



INTELLIGENZA EMOTIVA



CAPACITÀ

TECNICHE DI FEEDBACK



CAPACITÀ DI GESTIRE DIVERSI TIPI DI
COMUNICAZIONE



ANALISI E SINTESI



EFFICIENZA



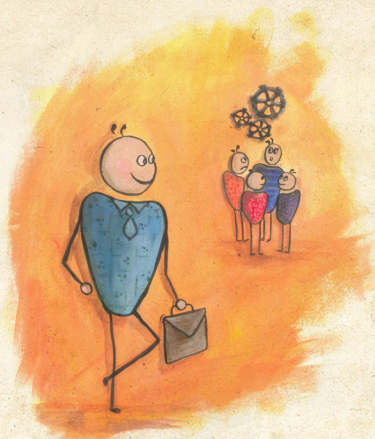
TECNICHE DI CONDUZIONE



profilo
IL CONSULENTE

COMPETENZE TRASVERSALI

- COMPETENZA COOPERATIVA
- COMPETENZA POLITICA
- COMPETENZA DI LEADERSHIP
- COMPETENZA EMOTIVA
- COMPETENZA IMPRENDITORIALE
- COMPETENZA GESTIONALE**
- ECONOMICA E FINANZIARIA



E tu?



Ti senti vicino a questo profilo?

Questo profilo ti fa pensare a persone/organizzazioni che conosci?

Quali competenze sono particolarmente interessanti per te? Pensi anche ad altre competenze?

profilo

IL COMUNICATORE

Publicizzo, gestisco i social media. Preparo i dati per la disseminazione. Creo strumenti e spazi per la comunicazione. Lavoro all'interno di team, in rete, promuovo l'ESS attraverso i diversi media. Ricevo e trasmetto informazioni.
I MIEI STRUMENTI DI LAVORO: *Computèr, parole, linguaggi, immagini, web, media, ...*



FUNZIONI CONNESSE

Responsabile della comunicazione, community manager, ufficio pubbliche relazioni

COMPETENZE CONNESSE



CONOSCENZA

CONOSCENZA E COMPRESIONE DEL "SOCIAL WEB"



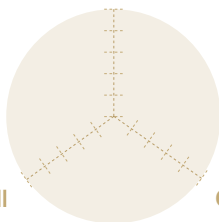
SVILUPPO DEL WEB



MARKETING



MEDIA E SOCIAL NETWORK



ATTITUDINI

CURIOSITÀ



CREATIVITÀ



ATTITUDINE POSITIVA



IMPEGNO



CAPACITÀ

SCRITTURA CREATIVA



PENSIERO CRITICO E ANALITICO

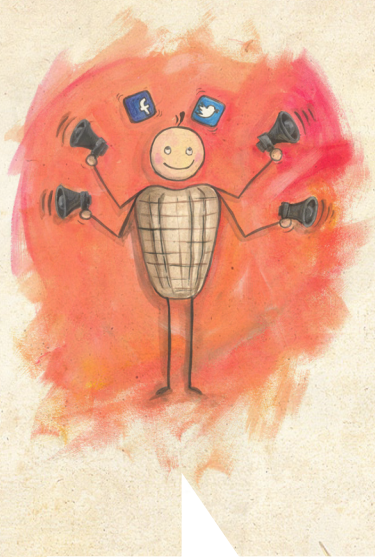


LINGUE STRANIERE



PIANIFICAZIONE E ORGANIZZAZIONE





profilo
IL COMUNICATORE

COMPETENZE TRASVERSALI

COMPETENZA COOPERATIVA

COMPETENZA POLITICA

COMPETENZA DI LEADERSHIP

COMPETENZA EMOTIVA

COMPETENZA IMPRENDITORIALE

COMPETENZA GESTIONALE

ECONOMICA E FINANZIARIA

E tu?



Ti senti vicino a questo profilo?

Questo profilo ti fa pensare a persone/organizzazioni che conosci?

Quali competenze sono particolarmente interessanti per te? Pensi anche ad altre competenze?

profilo

IL VOLONTARIO

Sono impegnato nel campo dell'ESS. Offro il mio tempo e le mie competenze a un'organizzazione no profit. Lavoro con altri, impegnati o volontari. Posso essere eletto nel consiglio di amministrazione di una ONG. Sono attivo sul campo.

I MIEI STRUMENTI DI LAVORO: le mie competenze, il mio tempo, il mio impegno



FUNZIONI CONNESSE

Membri direttivi in un'ONG, Servizio Volontario Nazionale, servizi social, Servizio Volontario Europeo, ...

COMPETENZE CONNESSE

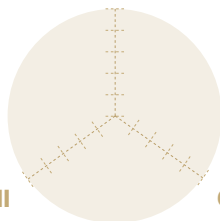


CONOSCENZA

DELL'ECONOMIA SOCIALE E SOLIDALE



DEI PROGRAMMI DI VOLONTARIATO



ATTITUDINI

COINVOLGIMENTO



DISPONIBILITÀ



ASCOLTO ATTIVO



MOTIVAZIONE



ETICA



CAPACITÀ

ADATTABILITÀ



ANALISI DEI BISOGNI



FLESSIBILITÀ



LAVORO DI GRUPPO



GESTIONE DELLE DIFFERENZE



profilo
IL VOLONTARIO

COMPETENZE TRASVERSALI

COMPETENZA COOPERATIVA

COMPETENZA POLITICA

COMPETENZA DI LEADERSHIP

COMPETENZA EMOTIVA

COMPETENZA IMPRENDITORIALE

COMPETENZA GESTIONALE

ECONOMICA E FINANZIARIA



E tu?



Ti senti vicino a questo profilo?

Questo profilo ti fa pensare a persone/organizzazioni che conosci?

Quali competenze sono particolarmente interessanti per te? Pensi anche ad altre competenze?

profilo

L'AMMINISTRATIVO

Mi occupo dell'amministrazione dell'organizzazione, del progetto. Mi impegno per il raggiungimento degli obiettivi nel modo più efficiente. Sono collegato alle diverse funzioni all'interno dell'organizzazione. Assicuro un'appropriata gestione finanziaria e amministrativa e la compilazione dei documenti dalla progettazione alla realizzazione. I MIEI STRUMENTI DI LAVORO: strumenti di gestione, contabilità, fogli elettronici, ...



FUNZIONI CONNESSE

Amministratore (volontario o impiegato), contabile, impiegato finanziario e amministrativo

COMPETENZE CONNESSE



CONOSCENZA

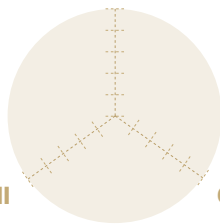
AMMINISTRAZIONE



CONTABILITÀ



LEGISLAZIONE INERENTE IL SETTORE DI ATTIVITÀ



ATTITUDINI

RIGORE



ASCOLTO



SCAMBIO



PAZIENZA



AFFIDABILITÀ



METODICITÀ



RESPONSABILITÀ



CAPACITÀ

ANALISI



SINTESI



MEDIAZIONE, "TRADUZIONE"



DIGITALE



profilo
L'AMMINISTRATIVO



COMPETENZE TRASVERSALI

COMPETENZA COOPERATIVA

COMPETENZA POLITICA

COMPETENZA DI LEADERSHIP

COMPETENZA EMOTIVA

COMPETENZA IMPRENDITORIALE

COMPETENZA GESTIONALE

ECONOMIA E FINANZIARIA

E tu?



Ti senti vicino a questo profilo?

Questo profilo ti fa pensare a persone/organizzazioni che conosci?

Quali competenze sono particolarmente interessanti per te? Pensi anche ad altre competenze?

profilo

IL COMMERCIANTE ESS

Vendo prodotti o servizi all'interno di un'organizzazione ESS. Lavoro con un approccio di mercato equo e sostenibile. Ho un ruolo di interazione faccia a faccia con i clienti.

I MIEI STRUMENTI DI LAVORO: tecniche di vendita, reti di produttori, negozi, ...



FUNZIONI CONNESSE

Gestore di negozi di prodotti bio e solidali, commercianti equi e solidali, produttori e venditori di prodotti locali

COMPETENZE CONNESSE



CONOSCENZA

DIRITTO COMMERCIALE



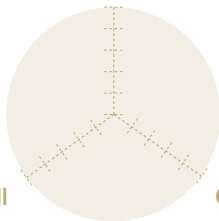
DIRITTO DEL LAVORO



PRINCIPI DI COMMERCIO EQUO



CONOSCENZA DI PRODUTTORI



ATTITUDINI

PAZIENZA



ASCOLTO



ORIENTAMENTO AL CLIENTE



ADATTABILITÀ



ETICA



CAPACITÀ

TECNICHE DI MARKETING E VENDITA



LAVORO DI RETE



CONTABILITÀ E AMMINISTRAZIONE



NEGOZIAZIONE



ORGANIZZAZIONE E RIGORE



profilo
IL COMMERCIANTE ESS



COMPETENZE TRASVERSALI

- COMPETENZA COOPERATIVA
- COMPETENZA POLITICA
- COMPETENZA DI LEADERSHIP
- COMPETENZA EMOTIVA
- COMPETENZA IMPRENDITORIALE
- COMPETENZA GESTIONALE
- ECONOMIC AND FINANCIAL**

E tu?



Ti senti vicino a questo profilo?

Questo profilo ti fa pensare a persone/organizzazioni che conosci?

Quali competenze sono particolarmente interessanti per te? Pensi anche ad altre competenze?

Qual è il tuo profilo?

Chi vorresti essere?



Riorganizza, inventa il tuo profilo...



Quali competenze hai bisogno di acquisire?



Cosa puoi fare per queste competenze: il tuo piano di azione in 3 passi



Glossario

COMPETENZA COOPERATIVA

Questa competenza si riferisce all'integrazione dei differenti punti di vista, al riconoscimento e all'accettazione della pluralità. Si rivela necessario imparare a prendere decisioni collettivamente, gestendo il tempo richiesto per questo compito; tenendo in mente che i tempi e ritmi collettivi sono solitamente molto impegnativi e richiedono capacità di gestione. Funziona anche con la nozione di processo, dove il gruppo percepisce le dinamiche di gruppo che hanno una progressione naturale e necessitano di costanti aggiustamenti. Connessa alla cooperazione si trova la nozione di corresponsabilità. Nell'esercizio della democrazia partecipativa, diventa indispensabile prendere parte a processi decisionali collettivi. La natura orizzontale dei processi di presa di decisione è compatibile con l'assenza di gerarchia; assicura che ognuno debba assumere responsabilità condivisa.

COMPETENZA POLITICA

La partecipazione in progetti collettivi è connessa al modo di intendere e costruire le relazioni sociali ed è un modo per risolvere i bisogni quotidiani – siano essi il lavoro, la sussistenza o la cura dell'ambiente – e rispondere ad essi in modo autogestito e indipendente. Questo deve essere fatto con lo sviluppo di sensibilità sociale e la consapevolezza e l'attitudine a spostarsi dall'“Io” al “Noi”, sviluppando l'attenzione per ciò che sta

accadendo attorno e al di là del nostro microcosmo. Restare in contatto con ciò che sta accadendo nel Paese in termini di organizzazione collettiva permette una visione di dinamiche micro e macro. C'è bisogno di sviluppare la competenza politica e l'abilità di comprendere, analizzare e collegare le sfide collettivamente; e conoscere e condividere gli elementi del contesto e agire in dinamiche su piccola scala.

COMPETENZA DI LEADERSHIP

Lavorare sulla leadership negli spazi collettivi ha a che fare con i ruoli che ogni partecipante gioca nelle diverse esperienze di ESS. Quest'ultima propone un'idea di leadership non dipendente da posizioni di potere, ma con dinamiche policentriche. Occorre sviluppare strumenti formativi interni e rotazione dei ruoli per distribuire questa capacità di leadership e lavorare verso la facilitazione dei processi partecipativi e il coordinamento delle riunioni. Sviluppare competenze di leadership significa: sapere come riconoscere e apprezzare le competenze individuali che possono servire per obiettivi collettivi; unire le persone, creare le condizioni per un lavoro cooperativo e gestire un approccio multidisciplinare; sapere come comprendere e bilanciare il tempo, la dedizione e l'impegno che ogni persona assume nelle diverse pratiche collettive, per prevenire i processi di "burnout"; conoscere i processi partecipativi e gli strumenti per la presa di decisione. Connessa a questo punto è anche l'abilità di coordinare azioni, così come l'abilità di osservare, valutare e fare aggiustamenti. Lavorare con obiettivi e aspettative chiari e realistici è tanto importante quanto saperli condividere e sapere come partecipare e comunicare idee.

COMPETENZA EMOTIVA

C'è bisogno di imparare a gestire la dimensione emotiva che il lavoro di gruppo richiede, che permette di condividere e gestire l'individualità. All'interno di questa dimensione ci sono alcune capacità che hanno a che fare con la cultura del gruppo. Per esempio, l'ascolto attivo, l'intelligenza emotiva, l'abilità di essere empatici, la capacità di dare e ricevere, insieme ad altre capacità connesse all'organizzazione e alle dinamiche di gruppo. Viene anche ritenuto importante conoscere e lavorare in termini di soluzione dei conflitti, mediazione e comunicazione non aggressiva. Connessa a questo aspetto è anche l'abilità di mettere al centro il fattore umano, in opposizione a un sistema economico dominante che deumanizza, isola e indebolisce le persone.

COMPETENZA IMPRENDITORIALE

Lo spirito di imprenditorialità è stato il fattore primario in alcuni Paesi per sviluppare l'ESS. Questo punto di vista riflette il bisogno di collegarlo alla creatività, a un'attitudine positiva e alle capacità pratiche di imprenditorialità o auto-organizzazione, che promuovono sviluppo raggiungibile e sostenibile. Possono sembrare contraddittorie, ma è ritenuto interessante sviluppare due importanti caratteristiche: da una parte, l'abilità di sognare ed essere visionari, con un certo grado di incoscienza che permette di sviluppare creatività e di prendersi dei rischi; dall'altro, avere un forte senso della realtà, per sapere davvero che cosa funzionerà ed essere anche capaci di riconoscere e accettare ciò che non funzionerà. Bisogna lavorare su competenze che riguardano gestione, sviluppo e sostenibilità dei progetti sociali.



Aprile 2016

Illustrazioni: Chantal Abrial
Progetto grafico: Juliana Gotilla