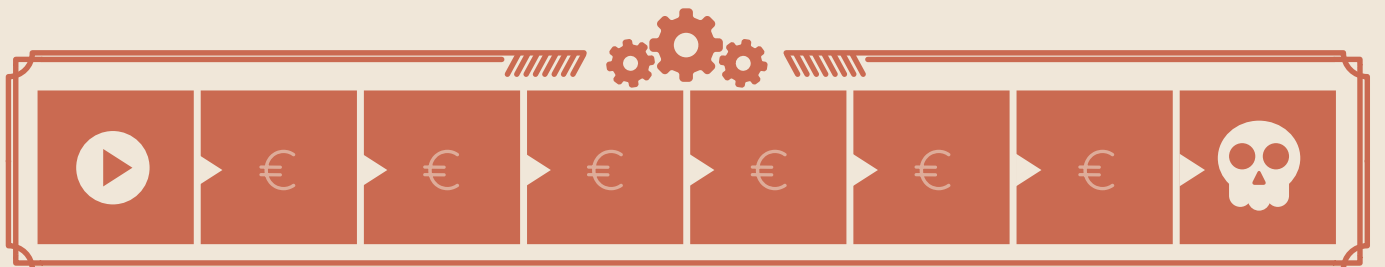
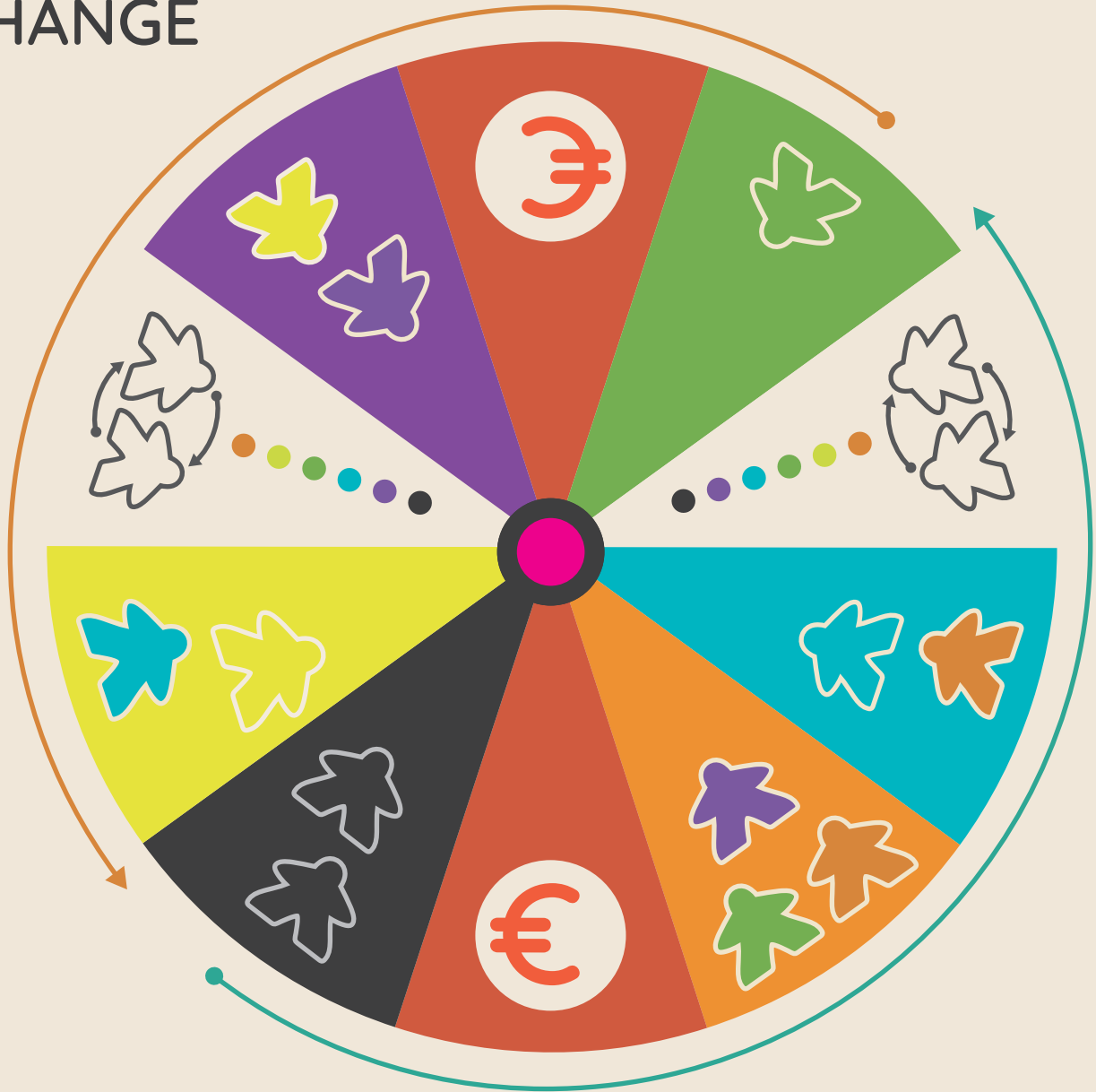


THE CHANGE



INTERESSI DELLE PERSONE ATTIVE



Economia sociale e
solidale



Agroecologia



Economia femminista



Economia comunitaria



Economia dei beni
comuni



Persone interessate a
tutte le branche

INTERESSI DELLE PERSONE ATTIVE



Economia sociale e
solidale



Agroecologia



Economia femminista



Economia comunitaria



Economia dei beni
comuni



Persone interessate a
tutte le branche

INTERESSI DELLE PERSONE ATTIVE



Economia sociale e
solidale



Agroecologia



Economia femminista



Economia comunitaria



Economia dei beni
comuni



Persone interessate a
tutte le branche

INTERESSI DELLE PERSONE ATTIVE



Economia sociale e
solidale



Agroecologia



Economia femminista



Economia comunitaria



Economia dei beni
comuni



Persone interessate a
tutte le branche

TURNO GIOCATORE/GIOCATRICE

1 PROMUOVI IL POTERE COMUNITARIO

- > Coinvolgi persone attive (prendi le pedine dalla pila comune).
- > Condividi il potere comunitario (scambio di pedine tra i/le giocatori/giocatrici).
- > Sposta in avanti la pedina di legno del sistema economico corrente e gira una carta evento.

2 MOBILITA PERSONE ATTIVE PER SVILUPPARE UN'INIZIATIVA DI ECONOMIA TRASFORMATIVA

- > Devi mobilitare abbastanza persone attive come elencato nella carta e restituirle alla pila comune delle persone attive.

3 PROVA A CAMBIARE UN EFFETTO NEGATIVO

- > Usa tra 3 e 6 carte di iniziative di Economie Trasformative per CAMBIARE una carta con effetto negativo.
- > Vedi il retro delle carte effetto negativo per controllare il risultato.



Mantieni attive le iniziative di economia trasformativa già sviluppate.

TURNO GIOCATORE/GIOCATRICE

1 PROMUOVI IL POTERE COMUNITARIO

- > Coinvolgi persone attive (prendi le pedine dalla pila comune).
- > Condividi il potere comunitario (scambio di pedine tra i/le giocatori/giocatrici).
- > Sposta in avanti la pedina di legno del sistema economico corrente e gira una carta evento.

2 MOBILITA PERSONE ATTIVE PER SVILUPPARE UN'INIZIATIVA DI ECONOMIA TRASFORMATIVA

- > Devi mobilitare abbastanza persone attive come elencato nella carta e restituirle alla pila comune delle persone attive.

3 PROVA A CAMBIARE UN EFFETTO NEGATIVO

- > Usa tra 3 e 6 carte di iniziative di Economie Trasformative per CAMBIARE una carta con effetto negativo.
- > Vedi il retro delle carte effetto negativo per controllare il risultato.



Mantieni attive le iniziative di economia trasformativa già sviluppate.

TURNO GIOCATORE/GIOCATRICE

1 PROMUOVI IL POTERE COMUNITARIO

- > Coinvolgi persone attive (prendi le pedine dalla pila comune).
- > Condividi il potere comunitario (scambio di pedine tra i/le giocatori/giocatrici).
- > Sposta in avanti la pedina di legno del sistema economico corrente e gira una carta evento.

2 MOBILITA PERSONE ATTIVE PER SVILUPPARE UN'INIZIATIVA DI ECONOMIA TRASFORMATIVA

- > Devi mobilitare abbastanza persone attive come elencato nella carta e restituirle alla pila comune delle persone attive.

3 PROVA A CAMBIARE UN EFFETTO NEGATIVO

- > Usa tra 3 e 6 carte di iniziative di Economie Trasformative per CAMBIARE una carta con effetto negativo.
- > Vedi il retro delle carte effetto negativo per controllare il risultato.



Mantieni attive le iniziative di economia trasformativa già sviluppate.

TURNO GIOCATORE/GIOCATRICE

1 PROMUOVI IL POTERE COMUNITARIO

- > Coinvolgi persone attive (prendi le pedine dalla pila comune).
- > Condividi il potere comunitario (scambio di pedine tra i/le giocatori/giocatrici).
- > Sposta in avanti la pedina di legno del sistema economico corrente e gira una carta evento.

2 MOBILITA PERSONE ATTIVE PER SVILUPPARE UN'INIZIATIVA DI ECONOMIA TRASFORMATIVA

- > Devi mobilitare abbastanza persone attive come elencato nella carta e restituirle alla pila comune delle persone attive.

3 PROVA A CAMBIARE UN EFFETTO NEGATIVO

- > Usa tra 3 e 6 carte di iniziative di Economie Trasformative per CAMBIARE una carta con effetto negativo.
- > Vedi il retro delle carte effetto negativo per controllare il risultato.



Mantieni attive le iniziative di economia trasformativa già sviluppate.

1

COOPERATIVA FEMMINISTA



Cooperativa sociale che promuove l'emancipazione femminista, la sostenibilità e l'economia circolare



2

CENTRO SOCIALE



Spazio collettivo a sostegno di progetti collaborativi e cittadinanza attiva



3

COOPERATIVA SOCIALE NO PROFIT

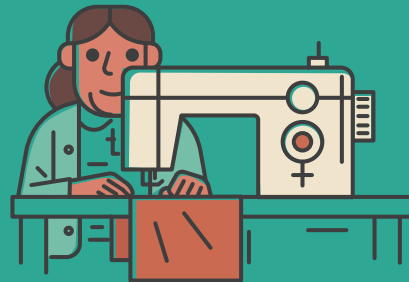


Impresa cooperativa guidata da persone che sostengono principi come la sostenibilità, la giustizia sociale e ambientale e il femminismo



4

ASSOCIAZIONE DI SOLIDARIETÀ PER LE DONNE



Iniziativa sociale per aiutare le donne vittime della tratta a ricostruire la propria vita attraverso la mutualità e l'accesso alle risorse locali





**ECONOMIE
TRASFORMATIVE**

INIZIATIVE

**ECONOMIE
TRASFORMATIVE**

INIZIATIVE

**ECONOMIE
TRASFORMATIVE**

INIZIATIVE

**ECONOMIE
TRASFORMATIVE**

INIZIATIVE

5

CENTRO ECO-FEMMINISTA



Spazio multiuso focalizzato sull'ecologia e la cura, affrontando il cambiamento climatico e ripensando il rapporto tra uomo e natura



6

MONETA LOCALE



Moneta alternativa creata per sostenere e promuovere l'economia locale



7

RETE AGROECOLOGICA PER GLI AGRICOLTORI/ AGRICOLTRICI



Associazione creata per migliorare le pratiche ecologiche e la cooperazione tra agricoltori/agricoltrici



8

LIBRERIA FEMMINISTA



Libreria di seconda mano che mira a contribuire alla giustizia sociale promuovendo economie trasformative e femminismo





**ECONOMIE
TRASFORMATIVE**

INIZIATIVE

**ECONOMIE
TRASFORMATIVE**

INIZIATIVE

**ECONOMIE
TRASFORMATIVE**

INIZIATIVE

**ECONOMIE
TRASFORMATIVE**

INIZIATIVE

9

RETE ASSISTENZIALE



Progetto collaborativo a sostegno delle famiglie che hanno bisogno di assistenza all'infanzia



10

COMMERCIO EQUO E SOLIDALE



Negozio di cibo e artigianato nel quartiere dove i produttori/produuttrici (generalmente nel sud del mondo) hanno ricevuto una retribuzione adeguata



11

CENTRO DI PERMACULTURA



Progetto socio-politico e culturale che promuove la permacultura attraverso pratiche agricole sostenibili



12

IMPRESA SOCIALE



Impresa sociale che promuove e ospita progetti e iniziative sociali, femministe e culturali





**ECONOMIE
TRASFORMATIVE**

INIZIATIVE

**ECONOMIE
TRASFORMATIVE**

INIZIATIVE

**ECONOMIE
TRASFORMATIVE**

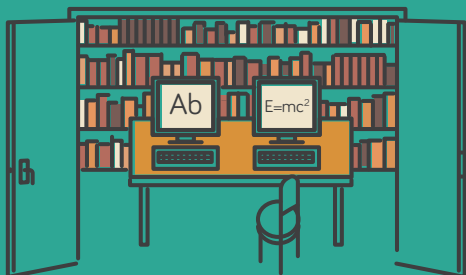
INIZIATIVE

**ECONOMIE
TRASFORMATIVE**

INIZIATIVE

13

RISORSE DIDATTICHE APERTE



Iniziativa di collaborazione sociale che sostiene le comunità di apprendimento e fornisce risorse educative gratuite per la cittadinanza



14

ORTI URBANI DELLA COMUNITÀ



Orti e spazi verdi di quartiere gestiti collettivamente



15

NEGOZIO AGROECOLOGICO

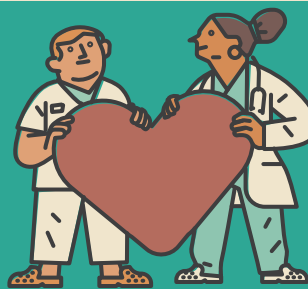


Negozi che vendono prodotti locali, ecologici e stagionali



16

PROGETTO DI PROMOZIONE DELLA SANITÀ



Iniziativa incentrata sulla salute che promuove le pratiche sanitarie e il dialogo interculturale





**ECONOMIE
TRASFORMATIVA**

INIZIATIVE

**ECONOMIE
TRASFORMATIVA**

INIZIATIVE

**ECONOMIE
TRASFORMATIVA**

INIZIATIVE

**ECONOMIE
TRASFORMATIVA**

INIZIATIVE

COOPERATIVA ALIMENTARE

17



Cooperativa di consumatori/ consumatrici in cui le decisioni in materia di approvvigionamento e distribuzione di prodotti alimentari locali sono scelte dai suoi membri



ASSOCIAZIONE DI ARTE TERAPIA

18



Organizzazione no-profit che realizza laboratori artistici e creativi per promuovere la cura mentale e fisica



BANCA DEL TEMPO

19



Rete di associazioni che favoriscono lo scambio di servizi tra individui dove la "moneta" è il tempo



COOPERATIVA ENERGIE RINNOVABILI

20



Fornitore cooperativo che offre energia rinnovabile e socialmente responsabile





**ECONOMIE
TRASFORMATIVA**

INIZIATIVE

**ECONOMIE
TRASFORMATIVA**

INIZIATIVE

**ECONOMIE
TRASFORMATIVA**

INIZIATIVE

**ECONOMIE
TRASFORMATIVA**

INIZIATIVE

21

CENTRO SOCIALE RURALE AUTOGESTITO

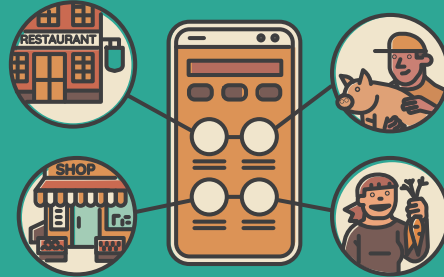


Centro sociale autogestito con pratiche agroecologiche



22

APPLICAZIONE LETS (SISTEMA DI SCAMBIO COMMERCIALE LOCALE)



APP che riduce gli intermediari mettendo i produttori di alimenti biologici locali in contatto diretto con ristoranti, negozi e consumatori locali



23

COMITATO DI POLITICA PUBBLICA



Comitato che sviluppa discussioni politiche e azioni per promuovere i servizi sociali, la sostenibilità e i principi femministi



24

BIBLIOTECA DEGLI STRUMENTI E DEGLI SPAZI COMUNITARI



Spazio comunitario autogestito dove gli strumenti per la carpenteria, la lavorazione dei metalli, la verniciatura industriale e altre attività fai da te possono essere affittati gratuitamente (o con una piccola quota associativa)





**ECONOMIE
TRASFORMATIVA**

INIZIATIVE

**ECONOMIE
TRASFORMATIVA**

INIZIATIVE

**ECONOMIE
TRASFORMATIVA**

INIZIATIVE

**ECONOMIE
TRASFORMATIVA**

INIZIATIVE

25

BANCA ETICA



Banca le cui azioni e investimenti sono socialmente ed ecologicamente responsabili



26

COOPERATIVA DI ABITAZIONE



Cooperativa di abitazione che opera per favorire il “trasferimento di uso” sulla proprietà privata



27

PROGETTO DI INTEGRAZIONE SOCIALE



Centro che sostiene l'integrazione educativa, sociale ed economica, curando i bisogni e gli interessi delle persone



28

RISTORANTE ANTIRAZZISTA



Ristorante e servizio catering incentrato sulla cucina biologica, promuovendo i valori antirazzisti e l'economia sociale e solidale





**ECONOMIE
TRASFORMATIVA**

INIZIATIVE

**ECONOMIE
TRASFORMATIVA**

INIZIATIVE

**ECONOMIE
TRASFORMATIVA**

INIZIATIVE

**ECONOMIE
TRASFORMATIVA**

INIZIATIVE

1 L'UNIONE FA LA FORZA

Disponetevi in piedi e formate due file. Ogni coppia di giocatori/gioiatrici deve utilizzare una sola gamba ciascuno per fare 5 salti coordinati. Se completate l'azione senza mettere l'altro piede sul pavimento, potrete coinvolgere 2 persone attive del colore desiderato (prendetele dalla pila comune) e potrete spostare la pedina dell'attuale sistema economico indietro di una casella.

2 A CONTATTO

Formate una fila: l'ultima persona disegna un elemento relativo all'agroecologia sul retro della persona davanti e le persone successive fanno lo stesso. La prima persona della fila dovrà indovinare il disegno fatto dall'ultima persona della fila. Se si indovina l'elemento disegnato, potrete coinvolgere 2 persone attive del colore desiderato (prendetele dalla pila comune) e potrete spostare la pedina dell'attuale sistema economico indietro di una casella.

3 SBROGLIARSI INSIEME

Disponetevi spalla a spalla in un cerchio, rivolti verso l'interno. Ciascuno dovrà quindi mettere entrambe le mani nel cerchio prendendo le mani di due persone diverse. Se si riesce a districare il nodo delle braccia senza mai lasciarsi andare le persone a cui si è legati, potrete coinvolgere 2 persone attive del colore desiderato (prendetele dalla pila comune) e potrete spostare la pedina dell'attuale sistema economico indietro di una casella.

4 CONDIVIDI IL MESSAGGIO

Formate una fila, la prima persona sussurra una frase relativa all'economia solidale e sociale alla persona accanto, fino ad arrivare alla fine della fila. L'ultima persona scriverà ciò che crede di aver sentito. Se la frase scritta è la stessa della frase sussurrata, potrete coinvolgere 2 persone attive del colore desiderato (prendetele dalla pila comune) e potrete spostare la pedina dell'attuale sistema economico indietro di una casella.

5 INDOVINA CHI

Un/una giocatore/gioiatrica ha il nome di una persona famosa scritto su un pezzo di carta e posto sulla fronte (dove non può vederlo). Il/la giocatore/gioiatrica deve quindi fare domande sì o no, per scoprire chi è scritto sulla sua fronte. Se riesce a indovinare in 12 o meno domande il nome scritto, potrà coinvolgere 2 persone attive del colore desiderato (prendile dalla pila comune) e potrà spostare la pedina dell'attuale sistema economico indietro di una casella.

6 MOVIMENTO CONDIVISO

Fate un cerchio, un/una giocatore/gioiatrica conduce una danza e le altre persone lo/la seguono. Il/la ballerino/ballerina principale dovrebbe poi improvvisamente smettere di muoversi e congelarsi. Dopo che tutti/tutte avranno imitato il movimento della persona leader, chi è a destra guiderà la danza. Se riuscirete a completare il cerchio senza commettere errori, potrete coinvolgere 2 persone attive del colore desiderato (prendetele dalla pila comune) e potrete spostare la pedina dell'attuale sistema economico indietro di una casella.

7 PICTIODIRITTI

Un/una giocatore/gioiatrica sceglie una parola/frase relativa ai diritti umani e la disegna. Le altre persone dovranno indovinare la parola in 30 secondi. Se il gruppo riesce a indovinare correttamente, potrete coinvolgere 2 persone attive del colore desiderato (prendetele dalla pila comune) e potrete spostare la pedina del sistema economico attuale indietro di una casella.

8 DALLA PAROLA ALL'AZIONE

Un/una giocatore/gioiatrica sceglie una parola relativa alla comunità locale e la mima agli/alle altri/altre (senza parlare, scrivere o muovere le labbra) che devono indovinare la parola. Se il gruppo riesce a indovinare correttamente, potrete coinvolgere 2 persone attive del colore desiderato (prendetele dalla pila comune) e potrete spostare la pedina del sistema economico attuale indietro di una casella.

9 PUNTO DI INCONTRO

Posizionate questa carta al centro del tavolo e ogni giocatore/gioiatrica prende una pedina. Avete tre tentativi per lanciare la pedina ad un passo di distanza, cercando di farla cadere sulla carta. Se farete cadere almeno tre pedine sulla carta potrete coinvolgere 2 persone attive del colore desiderato (prendetele dalla pila comune) e potrete spostare la pedina dell'attuale sistema economico indietro di una casella).



EVENTO

ECONOMIE
TRASFORMATIVE

EVENTO

ECONOMIE
TRASFORMATIVE

EVENTO

ECONOMIE
TRASFORMATIVE

EVENTO

ECONOMIE
TRASFORMATIVE

EVENTO

ECONOMIE
TRASFORMATIVE

EVENTO

ECONOMIE
TRASFORMATIVE

EVENTO

ECONOMIE
TRASFORMATIVE

EVENTO

ECONOMIE
TRASFORMATIVE

EVENTO

ECONOMIE
TRASFORMATIVE

10 PAROLE LEGATE

Di una parola relativa al gioco. Il/la giocatore/giocatrice seguente deve dire un'altra parola correlata che inizia con l'ultima lettera della parola precedente, e così via. Se il gruppo riesce a terminare due turni, in modo che tutti/tutte abbiano detto due parole, potrete coinvolgere 2 persone attive del colore desiderato (prendetele dalla pila comune) e potrete spostare la pedina dell'attuale sistema economico indietro di una casella.

1 VIAGGIARE

Tutti/tutte i/le giocatori/giocatrici che non hanno viaggiato in aereo negli ultimi 2 mesi, coinvolgono 1 persona attiva interessata in agroecologia (prendetene una dalla pila comune).

2 MERCATINO DELL'USATO

Tutti/tutte i/le giocatori/giocatrici che hanno acquistato vestiti in un mercatino dell'usato negli ultimi 6 mesi, coinvolgono 1 persona attiva interessata all'economia sociale e solidale (prendetene una dalla pila comune).

3 GESTIONE DEI RIFIUTI

Tutti/tutte i/le giocatori/giocatrici che hanno partecipato a un evento di raccolta dei rifiuti per ripulire un luogo pubblico, coinvolgono 1 persona attiva interessata all'economia comunitaria (prendetene una dalla pila comune).

4 ASSOCIAZIONISMO

Tutti/tutte i/le giocatori/giocatrici che sono membri di un'organizzazione senza scopo di lucro, coinvolgono 1 persona attiva interessata all'economia comunitaria (prendetene una dalla pila comune).

5 CICLISMO

Tutti/tutte i/le giocatori/giocatrici che vanno al lavoro/ scuola in bicicletta, coinvolgono 1 persona attiva interessata in agroecologia (prendetene una dalla pila comune).

6 NEGOZIO FEMMINISTA

Tutti/tutte i/le giocatori/giocatrici che hanno comprato qualcosa in un negozio femminista, coinvolgono 1 persona attiva interessata all'economia femminista (prendetene una dalla pila comune).

7 BORSA DI TELA

Tutti/tutte i/le giocatori/giocatrici che usano una borsa di tela quando acquistano qualcosa in un negozio, coinvolgono 1 persona attiva interessata all'economia comunitaria (prendetene una dalla pila comune).

8 BANCA ETICA

Tutti/tutte i/le giocatori/giocatrici che utilizzano i servizi di banca etica, coinvolgono 1 persona attiva interessata all'economia sociale e solidale (prendetene una dalla pila comune).



PROGRAMMI OPEN SOURCE

Tutti/tutte i/le giocatori/ giocatrici che usano programmi open source, coinvolgono 1 persona attiva interessata all'economia dei beni comuni (prendetene una dalla pila comune).

PARITA' DI GENERE

Tutti/tutte i/le giocatori/ giocatrici che hanno partecipato a un evento per promuovere la parità di genere nell'ultimo anno, coinvolgono 1 persona attiva interessata alle economie femministe (predetene una dalla pila comune).

EFFETTI NEGATIVI



Allevamento industriale

EFFETTI NEGATIVI



Cambiamento climatico

EFFETTI NEGATIVI



OGM - Organismi Geneticamente Modificati

EFFETTI NEGATIVI



Iperconsumismo

EFFETTI NEGATIVI



Monocultura

EFFETTI NEGATIVI



Divisione della classe sociale

EFFETTI NEGATIVI



Mancanza di accesso alle risorse energetiche

Gestione aziendale su piccola scala (basata sull'agroecologia)

1

Cooperativa sociale no profit
 Centro eco-femminista
 Rete agroecologica per gli agricoltori/agricoltrici
 Commercio equo e solidale
 Centro di permacultura
 Orti urbani della comunità
 Negozio agroecologico
 Cooperativa alimentare
 Centro sociale rurale autogestito
 Applicazione Lets (sistema di scambio commerciale locale)
 Ristorante antirazzista



Consumo consapevole

4

Moneta locale
 Libreria femminista
 Rete assistenziale
 Commercio equo e solidale
 Risorse didattiche aperte
 Orti urbani della comunità
 Cooperativa alimentare
 Banca del tempo
 Biblioteca degli strumenti e degli spazi comunitari
 Banca etica
 Cooperativa di abitazione

Semi rurali, tradizionali e biologici

3

Cooperativa femminista
 Centro eco-femminista
 Rete agroecologica per gli agricoltori/agricoltrici
 Commercio equo e solidale
 Centro di permacultura
 Risorse didattiche aperte
 Orti urbani della comunità
 Negozio agroecologico
 Centro sociale rurale autogestito
 Applicazione Lets (sistema di scambio commerciale locale)
 Ristorante antirazzista

Stile di vita sostenibile e rispettoso dell'ambiente

2

Cooperativa femminista
 Centro eco-femminista
 Rete agroecologica per gli agricoltori/agricoltrici
 Centro di permacultura
 Impresa sociale
 Orti urbani della comunità
 Negozio agroecologico
 Cooperativa energie rinnovabili
 Applicazione Lets (sistema di scambio commerciale locale)
 Banca etica
 Cooperativa di abitazione

Approvvigionamento energetico sufficiente e risparmio energetico

7

Centro sociale
 Rete agroecologica per gli agricoltori/agricoltrici
 Impresa sociale
 Risorse didattiche aperte
 Progetto di promozione della sanità
 Banca del tempo
 Cooperativa energie rinnovabili
 Centro sociale rurale autogestito
 Comitato di politica pubblica
 Biblioteca degli strumenti e degli spazi comunitari
 Cooperativa di abitazione

Equa distribuzione delle risorse e della ricchezza

6

Cooperativa sociale no profit
 Moneta locale
 Commercio equo e solidale
 Impresa sociale
 Cooperativa alimentare
 Banca del tempo
 Cooperativa energie rinnovabili
 Comitato di politica pubblica
 Biblioteca degli strumenti e degli spazi comunitari
 Banca etica
 Cooperativa di abitazione

Permacultura

5

Cooperativa femminista
 Centro eco-femminista
 Rete agroecologica per gli agricoltori/agricoltrici
 Commercio equo e solidale
 Centro di permacultura
 Risorse didattiche aperte
 Orti urbani della comunità
 Negozio agroecologico
 Centro sociale rurale autogestito
 Applicazione Lets (sistema di scambio commerciale locale)
 Progetto di integrazione sociale

EFFETTI NEGATIVI



Alto numero di
persone depresse
e in bournout

EFFETTI NEGATIVI



Iperindividualismo

EFFETTI NEGATIVI



Persone senza
fissa dimora

EFFETTI NEGATIVI



Abbandono degli
anziani

EFFETTI NEGATIVI



Multinazionali

EFFETTI NEGATIVI



Gentrificazione
di quartieri
multiculturali

EFFETTI NEGATIVI



Privatizzazione
degli spazi
pubblici

EFFETTI NEGATIVI



Mancanza di
servizi sociali

EFFETTI NEGATIVI



Divario salariale di
genere

<p style="text-align: right;">10</p> <h3 style="text-align: center;">Garantire il diritto e l'accesso agli alloggi a tutte le persone</h3> <p>Centro sociale</p> <p>Associazione di solidarietà per le donne</p> <p>Centro eco-femminista</p> <p>Libreria femminista</p> <p>Rete assistenziale</p> <p>Progetto di promozione della sanità</p> <p>Banca del tempo</p> <p>Centro sociale rurale autogestito</p> <p>Comitato di politica pubblica</p> <p>Banca etica</p> <p>Cooperativa di abitazione</p>	<p style="text-align: right;">9</p> <h3 style="text-align: center;">Creazione di comunità</h3> <p>Cooperativa femminista</p> <p>Centro sociale</p> <p>Cooperativa sociale no profit</p> <p>Associazione di solidarietà per le donne</p> <p>Rete assistenziale</p> <p>Cooperativa alimentare</p> <p>Associazione di arte terapia</p> <p>Banca del tempo</p> <p>Cooperativa energie rinnovabili</p> <p>Biblioteca degli strumenti e degli spazi comunitari</p> <p>Cooperativa di abitazione</p>	<p style="text-align: right;">8</p> <h3 style="text-align: center;">Programmi comunitari per la salute mentale</h3> <p>Centro sociale</p> <p>Cooperativa sociale no profit</p> <p>Associazione di solidarietà per le donne</p> <p>Libreria femminista</p> <p>Rete assistenziale</p> <p>Impresa sociale</p> <p>Orti urbani della comunità</p> <p>Progetto di promozione della sanità</p> <p>Associazione di arte terapia</p> <p>Comitato di politica pubblica</p> <p>Progetto di integrazione sociale</p>
<p style="text-align: right;">13</p> <h3 style="text-align: center;">Alloggio e/o cooperativa a prezzi accessibili e misure per evitare il turismo di massa</h3> <p>Centro sociale</p> <p>Associazione di solidarietà per le donne</p> <p>Moneta locale</p> <p>Libreria femminista</p> <p>Rete assistenziale</p> <p>Orti urbani della comunità</p> <p>Progetto di promozione della sanità</p> <p>Cooperativa alimentare</p> <p>Banca del tempo</p> <p>Comitato di politica pubblica</p> <p>Biblioteca degli strumenti e degli spazi comunitari</p>	<p style="text-align: right;">12</p> <h3 style="text-align: center;">Mercati locali</h3> <p>Cooperativa femminista</p> <p>Cooperativa sociale no profit</p> <p>Centro eco-femminista</p> <p>Moneta locale</p> <p>Rete agroecologica per gli agricoltori/agricoltrici</p> <p>Commercio equo e solidale</p> <p>Centro di permacultura</p> <p>Impresa sociale</p> <p>Negozi agroecologico</p> <p>Cooperativa energie rinnovabili</p> <p>Applicazione Lets (sistema di scambio commerciale locale)</p>	<p style="text-align: right;">11</p> <h3 style="text-align: center;">Sistema di assistenza sociale</h3> <p>Centro sociale</p> <p>Associazione di solidarietà per le donne</p> <p>Rete assistenziale</p> <p>Impresa sociale</p> <p>Orti urbani della comunità</p> <p>Progetto di promozione della sanità</p> <p>Associazione di arte terapia</p> <p>Banca del tempo</p> <p>Centro sociale rurale autogestito</p> <p>Comitato di politica pubblica</p> <p>Progetto di integrazione sociale</p>
<p style="text-align: right;">16</p> <h3 style="text-align: center;">Parità di genere</h3> <p>Cooperativa femminista</p> <p>Cooperativa sociale no profit</p> <p>Associazione di solidarietà per le donne</p> <p>Centro eco-femminista</p> <p>Libreria femminista</p> <p>Rete assistenziale</p> <p>Commercio equo e solidale</p> <p>Impresa sociale</p> <p>Cooperativa alimentare</p> <p>Comitato di politica pubblica</p> <p>Ristorante antirazzista</p>	<p style="text-align: right;">15</p> <h3 style="text-align: center;">Accesso ai servizi pubblici di assistenza per tutte le persone</h3> <p>Centro sociale</p> <p>Moneta locale</p> <p>Rete assistenziale</p> <p>Risorse didattiche aperte</p> <p>Orti urbani della comunità</p> <p>Progetto di promozione della sanità</p> <p>Associazione di arte terapia</p> <p>Banca del tempo</p> <p>Comitato di politica pubblica</p> <p>Biblioteca degli strumenti e degli spazi comunitari</p> <p>Progetto di integrazione sociale</p>	<p style="text-align: right;">14</p> <h3 style="text-align: center;">Creazione o ripristino di spazi pubblici e comuni</h3> <p>Centro sociale</p> <p>Associazione di solidarietà per le donne</p> <p>Risorse didattiche aperte</p> <p>Orti urbani della comunità</p> <p>Progetto di promozione della sanità</p> <p>Banca del tempo</p> <p>Cooperativa energie rinnovabili</p> <p>Applicazione Lets (sistema di scambio commerciale locale)</p> <p>Comitato di politica pubblica</p> <p>Biblioteca degli strumenti e degli spazi comunitari</p> <p>Progetto di integrazione sociale</p>

EFFETTI NEGATIVI



Negazione dei diritti umani

EFFETTI NEGATIVI



Svalutazione del lavoro riproduttivo

EFFETTI NEGATIVI



Maschilismo

EFFETTI NEGATIVI



Crisi abitativa

EFFETTI NEGATIVI



Condizioni di sfruttamento nel lavoro

EFFETTI NEGATIVI



Obsolescenza programmata

EFFETTI NEGATIVI



Elevata disoccupazione

EFFETTI NEGATIVI



Mancanza di assistenza all'infanzia a prezzi accessibili

<p style="text-align: right;">19</p> <h3 style="text-align: center;">Fine del patriarcato</h3> <ul style="list-style-type: none"> Cooperativa femminista Centro sociale Cooperativa sociale no profit Associazione di solidarietà per le donne Centro eco-femminista Libreria femminista Rete assistenziale Impresa sociale Risorse didattiche aperte Associazione di arte terapia Progetto di integrazione sociale 	<p style="text-align: right;">18</p> <h3 style="text-align: center;">Riconoscimento e condivisione del lavoro riproduttivo</h3> <ul style="list-style-type: none"> Cooperativa femminista Cooperativa sociale no profit Associazione di solidarietà per le donne Centro eco-femminista Libreria femminista Rete assistenziale Commercio equo e solidale Cooperativa alimentare Banca del tempo Comitato di politica pubblica Progetto di integrazione sociale 	<p style="text-align: right;">17</p> <h3 style="text-align: center;">Politiche di promozione dei diritti umani e della giustizia sociale</h3> <ul style="list-style-type: none"> Associazione di solidarietà per le donne Libreria femminista Rete assistenziale Commercio equo e solidale Centro di permacultura Risorse didattiche aperte Progetto di promozione della sanità Associazione di arte terapia Comitato di politica pubblica Banca etica Progetto di integrazione sociale
<p style="text-align: right;">22</p> <h3 style="text-align: center;">Produzione sostenibile e strategia delle 5 R (rifiutare, ridurre, riutilizzare, riadattare e riciclare)</h3> <ul style="list-style-type: none"> Cooperativa sociale no profit Rete agroecologica per gli agricoltori/agricoltrici Commercio equo e solidale Centro di permacultura Impresa sociale Risorse didattiche aperte Negozio agroecologico Centro sociale rurale autogestito Applicazione Lets (sistema di scambio commerciale locale) Biblioteca degli strumenti e degli spazi comunitari Banca etica 	<p style="text-align: right;">21</p> <h3 style="text-align: center;">Condizioni di lavoro dignitose e democratiche</h3> <ul style="list-style-type: none"> Cooperativa femminista Cooperativa sociale no profit Associazione di solidarietà per le donne Centro eco-femminista Rete assistenziale Commercio equo e solidale Centro di permacultura Impresa sociale Cooperativa alimentare Centro sociale rurale autogestito Ristorante antirazzista 	<p style="text-align: right;">20</p> <h3 style="text-align: center;">Alloggi universali di qualità per tutte le persone. Porre fine alla mercificazione di abitazioni</h3> <ul style="list-style-type: none"> Centro sociale Associazione di solidarietà per le donne Centro eco-femminista Moneta locale Impresa sociale Banca del tempo Cooperativa energie rinnovabili Centro sociale rurale autogestito Comitato di politica pubblica Banca etica Cooperativa di abitazione
	<p style="text-align: right;">24</p> <h3 style="text-align: center;">Politiche pubbliche e pratiche reciproche per la cura globale dei bambini/ bambine</h3> <ul style="list-style-type: none"> Cooperativa femminista Centro sociale Associazione di solidarietà per le donne Rete assistenziale Impresa sociale Risorse didattiche aperte Orti urbani della comunità Progetto di promozione della sanità Banca del tempo Comitato di politica pubblica 	<p style="text-align: right;">23</p> <h3 style="text-align: center;">Opportunità di lavoro di economia sociale e solidale gestite collettivamente</h3> <ul style="list-style-type: none"> Cooperativa femminista Cooperativa sociale no profit Associazione di solidarietà per le donne Moneta locale Libreria femminista Impresa sociale Risorse didattiche aperte Negozio agroecologico Cooperativa alimentare Centro sociale rurale autogestito Biblioteca degli strumenti e degli spazi comunitari

MINORI

EFFETTI NEGATIVI



CAMBIAMENTO CLIMATICO



MINORI

EFFETTI NEGATIVI



ESCLUSIONE SOCIALE



MINORI

EFFETTI NEGATIVI



DISUGUAGLIANZA DI GENERE



MINORI

EFFETTI NEGATIVI



DEMOCRAZIA A RISCHIO



MINORI

EFFETTI NEGATIVI



IPER-CONSUMISMO



