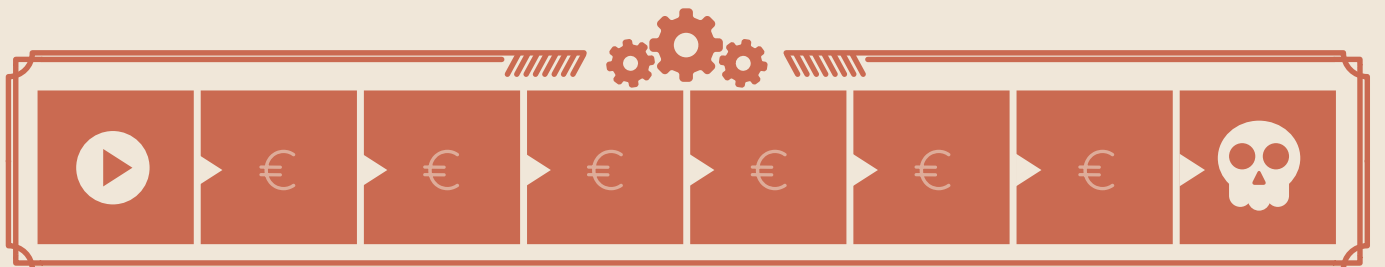
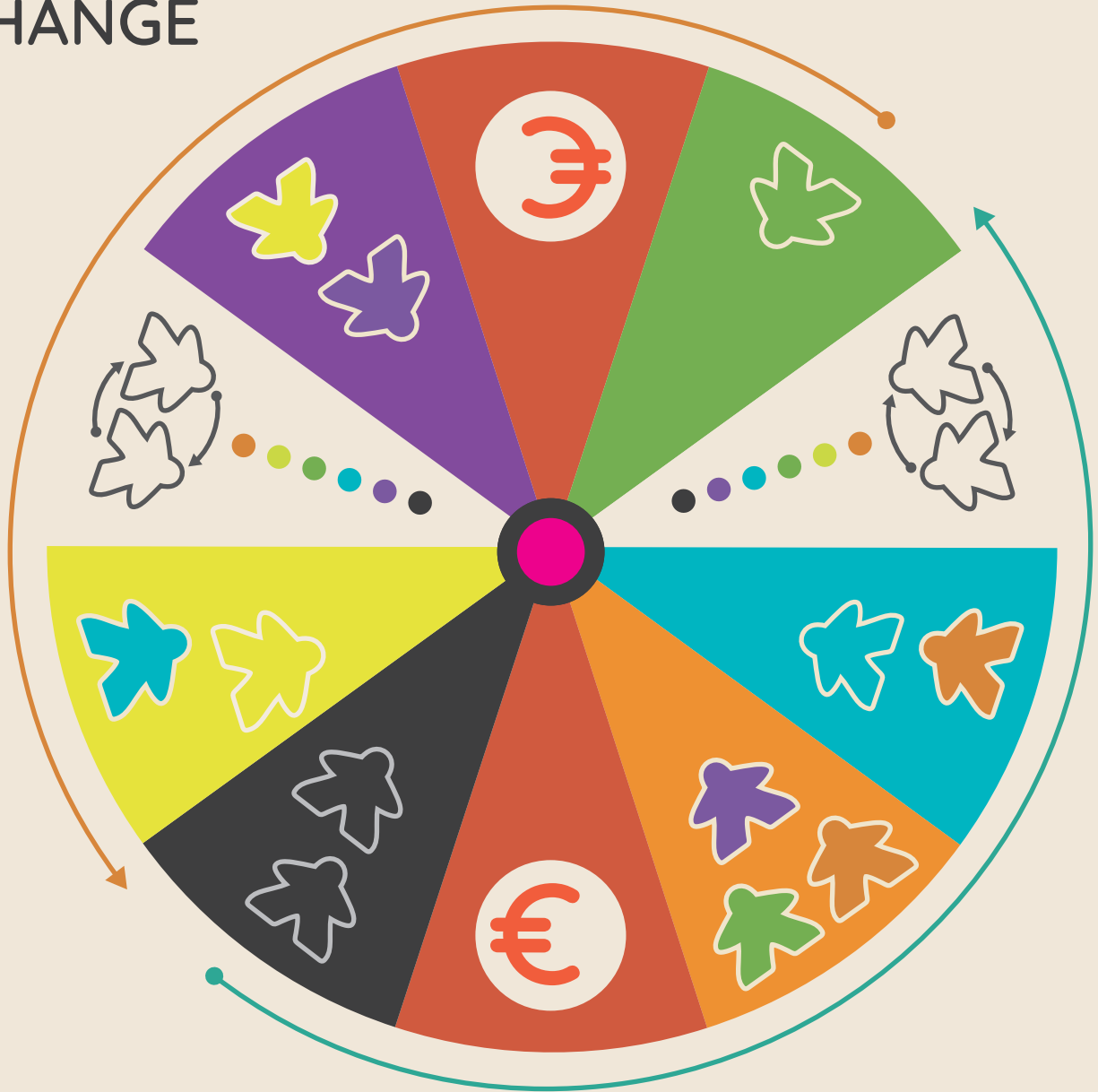


THE CHANGE



ΚΑΡΤΑ ΣΥΝΟΨΗΣ



Κοινωνική και
Αλληλέγγυα Οικονομία



Αγροοικολογία



Φεμινιστική Οικονομία



Κοινοτική Οικονομία



Οικονομία των Κοινών



Άτομα που
ενδιαφέρονται για
όλους τους κλάδους

ΚΑΡΤΑ ΣΥΝΟΨΗΣ



Κοινωνική και
Αλληλέγγυα Οικονομία



Αγροοικολογία



Φεμινιστική Οικονομία



Κοινοτική Οικονομία



Οικονομία των Κοινών



Άτομα που
ενδιαφέρονται για
όλους τους κλάδους

ΚΑΡΤΑ ΣΥΝΟΨΗΣ



Κοινωνική και
Αλληλέγγυα Οικονομία



Αγροοικολογία



Φεμινιστική Οικονομία



Κοινοτική Οικονομία



Οικονομία των Κοινών



Άτομα που
ενδιαφέρονται για
όλους τους κλάδους

ΚΑΡΤΑ ΣΥΝΟΨΗΣ



Κοινωνική και
Αλληλέγγυα Οικονομία



Αγροοικολογία



Φεμινιστική Οικονομία



Κοινοτική Οικονομία



Οικονομία των Κοινών



Άτομα που
ενδιαφέρονται για
όλους τους κλάδους

ΣΕΙΡΑ ΠΑΙΚΤΗ/ΠΑΙΚΤΡΙΑΣ

1 ΕΝΕΡΓΟΠΟΙΩ ΤΗ ΔΥΝΑΜΗ ΤΗΣ ΚΟΙΝΟΤΗΤΑΣ

- > Εμπλέξτε τα ενεργά άτομα (πάρτε φιγούρες από το σωρό της δύναμης της κοινότητας).
- > Διαμοιρασμός της δύναμης της Κοινότητας (ανταλλάξτε μεταξύ σας ενεργά άτομα).
- > Προχωρήστε το ξύλινο πιόνι στη διαδρομή του τρέχοντος οικονομικού συστήματος και τραβήξτε μια κάρτα γεγονόςτος.

2 ΚΙΝΗΤΟΠΟΙΩ ΕΝΕΡΓΑ ΑΤΟΜΑ ΓΙΑ ΑΝΑΠΤΥΞΗ ΠΡΩΤΟΒΟΥΛΙΑΣ ΜΕΤΑΣΧΗΜΑΤΙΣΤΙΚΗΣ ΟΙΚΟΝΟΜΙΑΣ

- > Χρειάζεται να κινητοποιήσετε αρκετά ενεργά άτομα που αναφέρονται στην κάρτα πρωτοβουλίας Μ.Ο και να τα επιστρέψετε στο κοινό σωρό ενεργών ατόμων.

3 ΠΡΟΣΠΑΘΩ ΝΑ ΑΛΛΑΞΩ ΜΙΑ ΑΡΝΗΤΙΚΗ ΕΠΙΠΤΩΣΗ ΤΟΥ ΤΡΕΧΟΝΤΟΣ ΟΙΚΟΝΟΜΙΚΟΥ ΣΥΣΤΗΜΑΤΟΣ

- > Χρησιμοποιήστε από 3 έως 6 κάρτες πρωτοβουλιών Μετασχηματιστικής Οικονομίας (Μ.Ο) για να αλλάξετε μια κάρτα αρνητικής επίπτωσης.
- > Δείτε το πίσω μέρος των καρτών αρνητικής επίπτωσης για να ελέγξετε το αποτέλεσμα.

ΕΠΙΤΥΧΙΑ ↔ ΑΠΟΤΥΧΙΑ

Διατηρήστε ενεργές τις πρωτοβουλίες μετασχηματιστικών οικονομιών που έχουν ήδη αναπτυχθεί.

ΣΕΙΡΑ ΠΑΙΚΤΗ/ΠΑΙΚΤΡΙΑΣ

1 ΕΝΕΡΓΟΠΟΙΩ ΤΗ ΔΥΝΑΜΗ ΤΗΣ ΚΟΙΝΟΤΗΤΑΣ

- > Εμπλέξτε τα ενεργά άτομα (πάρτε φιγούρες από το σωρό της δύναμης της κοινότητας).
- > Διαμοιρασμός της δύναμης της Κοινότητας (ανταλλάξτε μεταξύ σας ενεργά άτομα).
- > Προχωρήστε το ξύλινο πιόνι στη διαδρομή του τρέχοντος οικονομικού συστήματος και τραβήξτε μια κάρτα γεγονόςτος.

2 ΚΙΝΗΤΟΠΟΙΩ ΕΝΕΡΓΑ ΑΤΟΜΑ ΓΙΑ ΑΝΑΠΤΥΞΗ ΠΡΩΤΟΒΟΥΛΙΑΣ ΜΕΤΑΣΧΗΜΑΤΙΣΤΙΚΗΣ ΟΙΚΟΝΟΜΙΑΣ

- > Χρειάζεται να κινητοποιήσετε αρκετά ενεργά άτομα που αναφέρονται στην κάρτα πρωτοβουλίας Μ.Ο και να τα επιστρέψετε στο κοινό σωρό ενεργών ατόμων.

3 ΠΡΟΣΠΑΘΩ ΝΑ ΑΛΛΑΞΩ ΜΙΑ ΑΡΝΗΤΙΚΗ ΕΠΙΠΤΩΣΗ ΤΟΥ ΤΡΕΧΟΝΤΟΣ ΟΙΚΟΝΟΜΙΚΟΥ ΣΥΣΤΗΜΑΤΟΣ

- > Χρησιμοποιήστε από 3 έως 6 κάρτες πρωτοβουλιών Μετασχηματιστικής Οικονομίας (Μ.Ο) για να αλλάξετε μια κάρτα αρνητικής επίπτωσης.
- > Δείτε το πίσω μέρος των καρτών αρνητικής επίπτωσης για να ελέγξετε το αποτέλεσμα.

ΕΠΙΤΥΧΙΑ ↔ ΑΠΟΤΥΧΙΑ

Διατηρήστε ενεργές τις πρωτοβουλίες μετασχηματιστικών οικονομιών που έχουν ήδη αναπτυχθεί.

ΣΕΙΡΑ ΠΑΙΚΤΗ/ΠΑΙΚΤΡΙΑΣ

1 ΕΝΕΡΓΟΠΟΙΩ ΤΗ ΔΥΝΑΜΗ ΤΗΣ ΚΟΙΝΟΤΗΤΑΣ

- > Εμπλέξτε τα ενεργά άτομα (πάρτε φιγούρες από το σωρό της δύναμης της κοινότητας).
- > Διαμοιρασμός της δύναμης της Κοινότητας (ανταλλάξτε μεταξύ σας ενεργά άτομα).
- > Προχωρήστε το ξύλινο πιόνι στη διαδρομή του τρέχοντος οικονομικού συστήματος και τραβήξτε μια κάρτα γεγονόςτος.

2 ΚΙΝΗΤΟΠΟΙΩ ΕΝΕΡΓΑ ΑΤΟΜΑ ΓΙΑ ΑΝΑΠΤΥΞΗ ΠΡΩΤΟΒΟΥΛΙΑΣ ΜΕΤΑΣΧΗΜΑΤΙΣΤΙΚΗΣ ΟΙΚΟΝΟΜΙΑΣ

- > Χρειάζεται να κινητοποιήσετε αρκετά ενεργά άτομα που αναφέρονται στην κάρτα πρωτοβουλίας Μ.Ο και να τα επιστρέψετε στο κοινό σωρό ενεργών ατόμων.

3 ΠΡΟΣΠΑΘΩ ΝΑ ΑΛΛΑΞΩ ΜΙΑ ΑΡΝΗΤΙΚΗ ΕΠΙΠΤΩΣΗ ΤΟΥ ΤΡΕΧΟΝΤΟΣ ΟΙΚΟΝΟΜΙΚΟΥ ΣΥΣΤΗΜΑΤΟΣ

- > Χρησιμοποιήστε από 3 έως 6 κάρτες πρωτοβουλιών Μετασχηματιστικής Οικονομίας (Μ.Ο) για να αλλάξετε μια κάρτα αρνητικής επίπτωσης.
- > Δείτε το πίσω μέρος των καρτών αρνητικής επίπτωσης για να ελέγξετε το αποτέλεσμα.

ΕΠΙΤΥΧΙΑ ↔ ΑΠΟΤΥΧΙΑ

Διατηρήστε ενεργές τις πρωτοβουλίες μετασχηματιστικών οικονομιών που έχουν ήδη αναπτυχθεί.

ΣΕΙΡΑ ΠΑΙΚΤΗ/ΠΑΙΚΤΡΙΑΣ

1 ΕΝΕΡΓΟΠΟΙΩ ΤΗ ΔΥΝΑΜΗ ΤΗΣ ΚΟΙΝΟΤΗΤΑΣ

- > Εμπλέξτε τα ενεργά άτομα (πάρτε φιγούρες από το σωρό της δύναμης της κοινότητας).
- > Διαμοιρασμός της δύναμης της Κοινότητας (ανταλλάξτε μεταξύ σας ενεργά άτομα).
- > Προχωρήστε το ξύλινο πιόνι στη διαδρομή του τρέχοντος οικονομικού συστήματος και τραβήξτε μια κάρτα γεγονόςτος.

2 ΚΙΝΗΤΟΠΟΙΩ ΕΝΕΡΓΑ ΑΤΟΜΑ ΓΙΑ ΑΝΑΠΤΥΞΗ ΠΡΩΤΟΒΟΥΛΙΑΣ ΜΕΤΑΣΧΗΜΑΤΙΣΤΙΚΗΣ ΟΙΚΟΝΟΜΙΑΣ

- > Χρειάζεται να κινητοποιήσετε αρκετά ενεργά άτομα που αναφέρονται στην κάρτα πρωτοβουλίας Μ.Ο και να τα επιστρέψετε στο κοινό σωρό ενεργών ατόμων.

3 ΠΡΟΣΠΑΘΩ ΝΑ ΑΛΛΑΞΩ ΜΙΑ ΑΡΝΗΤΙΚΗ ΕΠΙΠΤΩΣΗ ΤΟΥ ΤΡΕΧΟΝΤΟΣ ΟΙΚΟΝΟΜΙΚΟΥ ΣΥΣΤΗΜΑΤΟΣ

- > Χρησιμοποιήστε από 3 έως 6 κάρτες πρωτοβουλιών Μετασχηματιστικής Οικονομίας (Μ.Ο) για να αλλάξετε μια κάρτα αρνητικής επίπτωσης.
- > Δείτε το πίσω μέρος των καρτών αρνητικής επίπτωσης για να ελέγξετε το αποτέλεσμα.

ΕΠΙΤΥΧΙΑ ↔ ΑΠΟΤΥΧΙΑ

Διατηρήστε ενεργές τις πρωτοβουλίες μετασχηματιστικών οικονομιών που έχουν ήδη αναπτυχθεί.

#1

ΦΕΜΙΝΙΣΤΙΚΟΣ ΣΥΝΕΤΑΙΡΙΣΜΟΣ



Κοινωνικός συνεταιρισμός που προάγει τις αξίες της φεμινιστικής ενδυνάμωσης, της βιωσιμότητας και της κυκλικής οικονομίας



#2

ΚΟΙΝΟΤΙΚΟ ΚΕΝΤΡΟ



Συλλογικός χώρος που υποστηρίζει συνεργατικά εγχειρήματα και την ενεργό συμμετοχή των πολιτών



#3

ΜΗ ΚΕΡΔΟΣΚΟΠΙΚΟΣ ΚΟΙΝΩΝΙΚΟΣ ΣΥΝΕΤΑΙΡΙΣΜΟΣ

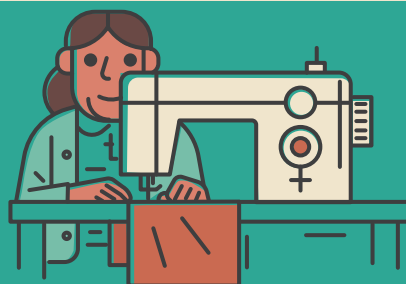


Συνεταιριστική επιχείρηση με επικεφαλής ανθρώπους που εκτιμούν αρχές όπως η βιωσιμότητα, η κοινωνική και περιβαλλοντική δικαιοσύνη και ο φεμινισμός



#4

ΣΥΛΛΟΓΟΣ ΑΛΛΗΛΕΓΓΥΗΣ ΓΙΑ ΤΙΣ ΓΥΝΑΙΚΕΣ



Κοινωνική πρωτοβουλία που βοηθά γυναίκες -θύματα εμπορίας ανθρώπων- να ξαναχτίσουν τη ζωή τις μέσω της αμοιβαιότητας και της πρόσβασης σε τοπικούς πόρους





ΜΕΤΑΣΧΗΜΑΤΙΣΤΙΚΕΣ
ΟΙΚΟΝΟΜΙΕΣ

ΠΡΩΤΟΒΟΥΛΙΕΣ

ΜΕΤΑΣΧΗΜΑΤΙΣΤΙΚΕΣ
ΟΙΚΟΝΟΜΙΕΣ

ΠΡΩΤΟΒΟΥΛΙΕΣ

ΜΕΤΑΣΧΗΜΑΤΙΣΤΙΚΕΣ
ΟΙΚΟΝΟΜΙΕΣ

ΠΡΩΤΟΒΟΥΛΙΕΣ

ΜΕΤΑΣΧΗΜΑΤΙΣΤΙΚΕΣ
ΟΙΚΟΝΟΜΙΕΣ

ΠΡΩΤΟΒΟΥΛΙΕΣ

#5

ΟΙΚΟΦΕΜΙΝΙΣΤΙΚΟ ΚΕΝΤΡΟ



Χώρος πολλαπλών χρήσεων με επίκεντρο την οικολογία και τη φροντίδα, την αντιμετώπιση της κλιματικής αλλαγής και την επανεξέταση της σχέσης μεταξύ ανθρώπου και φύσης



#6

ΤΟΠΙΚΟ ΝΟΜΙΣΜΑ



Εναλλακτικό νόμισμα που δημιουργήθηκε για να στηρίξει και να προωθήσει την τοπική οικονομία



#7

ΑΓΡΟΟΙΚΟΛΟΓΙΚΟ ΔΙΚΤΥΟ ΓΙΑ ΤΟΥΣ ΑΓΡΟΤΕΣ



Σύλλογος που δημιουργήθηκε για να βελτιώσει τις πρακτικές των αγροτών και να οικοδομήσει τη μεταξύ τους συνεργασία



#8

ΦΕΜΙΝΙΣΤΙΚΟ ΒΙΒΛΙΟΠΩΛΕΙΟ



Βιβλιοπωλείο με μεταχειρισμένα βιβλία που στοχεύει στο να συμβάλει στην κοινωνική δικαιοσύνη, στην προώθηση των μετασχηματιστικών οικονομικών και του φεμινισμού





ΜΕΤΑΣΧΗΜΑΤΙΣΤΙΚΕΣ
ΟΙΚΟΝΟΜΙΕΣ

ΠΡΩΤΟΒΟΥΛΙΕΣ

ΜΕΤΑΣΧΗΜΑΤΙΣΤΙΚΕΣ
ΟΙΚΟΝΟΜΙΕΣ

ΠΡΩΤΟΒΟΥΛΙΕΣ

ΜΕΤΑΣΧΗΜΑΤΙΣΤΙΚΕΣ
ΟΙΚΟΝΟΜΙΕΣ

ΠΡΩΤΟΒΟΥΛΙΕΣ

ΜΕΤΑΣΧΗΜΑΤΙΣΤΙΚΕΣ
ΟΙΚΟΝΟΜΙΕΣ

ΠΡΩΤΟΒΟΥΛΙΕΣ

9

ΔΙΚΤΥΟ ΦΡΟΝΤΙΔΑΣ



Συνεργατικό εγχείρημα για την υποστήριξη οικογενειών που έχουν ανάγκη να φροντίσουν τα παιδιά τους



10

ΚΑΤΑΣΤΗΜΑ ΔΙΚΑΙΟΥ ΕΜΠΟΡΙΟΥ



Τοπικό κατάστημα που πουλάει τρόφιμα, βιοτεχνικά προϊόντα και πληρώνει μία δίκαιη τιμή στους παραγωγούς τους (συνήθως από τον παγκόσμιο Νότο)



11

ΚΕΝΤΡΟ ΠΕΡΜΑΚΟΥΛΤΟΥΡΑΣ



Κοινωνικοπολιτικό και πολιτιστικό εγχείρημα για την προώθηση της περμακουλτούρας μέσω βιώσιμων γεωργικών πρακτικών



12

ΚΟΙΝΩΝΙΚΗ ΕΠΙΧΕΙΡΗΣΗ



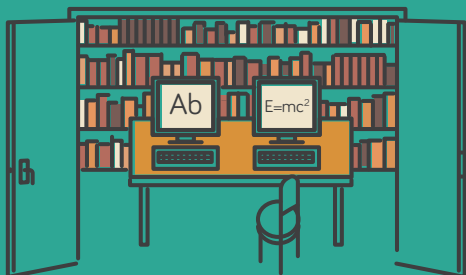
Κοινωνική επιχείρηση που προωθεί και φιλοξενεί κοινωνικά, φεμινιστικά και πολιτιστικά έργα και πρωτοβουλίες





13

ΑΝΟΙΚΤΟΙ ΕΚΠΑΙΔΕΥΤΙΚΟΙ ΠΟΡΟΙ



Κοινωνική συνεργατική πρωτοβουλία που υποστηρίζει κοινότητες μάθησης και δωρεάν εκπαιδευτικούς πόρους για τους πολίτες



14

ΚΗΠΟΙ ΑΣΤΙΚΗΣ ΚΟΙΝΟΤΗΤΑΣ



Συλλογικά διαχειριζόμενοι λαχανόκηποι και ανοιχτοί χώροι πρασίνου στην πόλη



15

ΑΓΡΟ-ΟΙΚΟΛΟΓΙΚΟ ΚΑΤΑΣΤΗΜΑ



Κατάστημα που πωλεί οικολογικά και εποχιακά τοπικά προϊόντα



16

ΕΡΓΟ ΠΡΟΩΘΗΣΗΣ ΤΗΣ ΥΓΕΙΟΝΟΜΙΚΗΣ ΦΡΟΝΤΙΔΑΣ



Πρωτοβουλία με επίκεντρο τη φροντίδα που προωθεί πρακτικές υγείας και τον διαπολιτισμικό διάλογο





17

ΣΥΝΕΤΑΙΡΙΣΜΟΣ ΤΡΟΦΙΜΩΝ



Κατάστημα καταναλωτικού συνεταιρισμού όπου οι αποφάσεις σχετικά με την προμήθεια και τη διανομή των τοπικών τροφίμων λαμβάνονται από τα μέλη του



18

ΣΥΛΛΟΓΟΣ ΘΕΡΑΠΕΙΑΣ ΜΕΣΩ ΤΕΧΝΩΝ



Μη κερδοσκοπική οργάνωση που υλοποιεί καλλιτεχνικά εργαστήρια για την προώθηση της ψυχικής και σωματικής φροντίδας



19

ΤΡΑΠΕΖΑ ΧΡΟΝΟΥ



Δίκτυο ενώσεων που προωθούν την ανταλλαγή υπηρεσιών μεταξύ των ανθρώπων, και όπου το “νόμισμα” είναι ο χρόνος



20

ΣΥΝΕΤΑΙΡΙΣΜΟΣ ΑΝΑΝΕΩΣΙΜΩΝ ΠΗΓΩΝ ΕΝΕΡΓΕΙΑΣ



Συνεταιριστικός προμηθευτής που προσφέρει ανανεώσιμη και κοινωνικά υπεύθυνη ηλεκτρική ενέργεια





ΜΕΤΑΣΧΗΜΑΤΙΣΤΙΚΕΣ
ΟΙΚΟΝΟΜΙΕΣ

ΠΡΩΤΟΒΟΥΛΙΕΣ

ΜΕΤΑΣΧΗΜΑΤΙΣΤΙΚΕΣ
ΟΙΚΟΝΟΜΙΕΣ

ΠΡΩΤΟΒΟΥΛΙΕΣ

ΜΕΤΑΣΧΗΜΑΤΙΣΤΙΚΕΣ
ΟΙΚΟΝΟΜΙΕΣ

ΠΡΩΤΟΒΟΥΛΙΕΣ

ΜΕΤΑΣΧΗΜΑΤΙΣΤΙΚΕΣ
ΟΙΚΟΝΟΜΙΕΣ

ΠΡΩΤΟΒΟΥΛΙΕΣ

21

ΑΥΤΟΔΙΑΧΕΙΡΙΖΟΜΕΝΟ ΚΟΙΝΩΝΙΚΟ ΚΕΝΤΡΟ ΥΠΑΙΘΡΟΥ

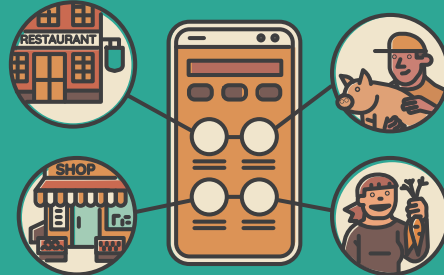


Αυτοδιαχειριζόμενο
κοινωνικό κέντρο που
εφαρμόζει αγροοικολογικές
πρακτικές



22

LETS APP (Τοπικό Σύστημα Ανταλλακτικών Συναλλαγών)



Εφαρμογή για να έρθουν σε
επαφή οι τοπικοί παραγωγοί
βιολογικών τροφίμων με
τα τοπικά εστιατόρια, τα
καταστήματα και τους
καταναλωτές και με αυτό τον
τρόπο να μειωθούν οι μεσάζοντες



23

ΕΠΙΤΡΟΠΗ ΔΗΜΟΣΙΑΣ ΠΟΛΙΤΙΚΗΣ



Επιτροπή που αναπτύσσει
πολιτική συζήτηση και
δράσεις για την προώθηση
των κοινωνικών υπηρεσιών,
της βιωσιμότητας, του
φεμινισμού κ.λπ.



24

ΒΙΒΛΙΟΘΗΚΗ ΚΟΙΝΟΤΙΚΩΝ ΕΡΓΑΛΕΙΩΝ ΚΑΙ ΧΩΡΩΝ



Αυτοδιαχειριζόμενος κοινοτικός
χώρος όπου εργαλεία για
ξυλουργική, μεταλλοτεχνία,
βιομηχανική βαφή και άλλες
δραστηριότητες DIY μπορούν να
ενοικιαστούν δωρεάν (ή με μια
μικρή συνδρομή μέλους)





ΜΕΤΑΣΧΗΜΑΤΙΣΤΙΚΕΣ
ΟΙΚΟΝΟΜΙΕΣ

ΠΡΩΤΟΒΟΥΛΙΕΣ

ΜΕΤΑΣΧΗΜΑΤΙΣΤΙΚΕΣ
ΟΙΚΟΝΟΜΙΕΣ

ΠΡΩΤΟΒΟΥΛΙΕΣ

ΜΕΤΑΣΧΗΜΑΤΙΣΤΙΚΕΣ
ΟΙΚΟΝΟΜΙΕΣ

ΠΡΩΤΟΒΟΥΛΙΕΣ

ΜΕΤΑΣΧΗΜΑΤΙΣΤΙΚΕΣ
ΟΙΚΟΝΟΜΙΕΣ

ΠΡΩΤΟΒΟΥΛΙΕΣ

25

ΗΘΙΚΗ ΤΡΑΠΕΖΑ

Τράπεζα της οποίας οι δράσεις και οι επενδύσεις είναι κοινωνικά και περιβαλλοντικά υπεύθυνες



26

ΣΤΕΓΑΣΤΙΚΟΣ ΣΥΝΕΤΑΙΡΙΣΜΟΣ

Στεγαστικός συνεταιρισμός που λειτουργεί και προωθεί τη “μεταβίβαση χρήσης”, έναντι της ιδιωτικής ιδιοκτησίας



27

ΕΓΧΕΙΡΗΜΑ ΚΟΙΝΩΝΙΚΗΣ ΕΝΤΑΞΗΣ

Κέντρο που υποστηρίζει την εκπαιδευτική, κοινωνική και οικονομική ένταξη-ενσωμάτωση, λαμβάνοντας υπόψη τις ανάγκες και τα ενδιαφέροντα των ατόμων



28

ΑΝΤΙ-ΡΑΤΣΙΣΤΙΚΟ ΕΣΤΙΑΤΟΡΙΟ

Υπηρεσία εστιατορίου και catering με επίκεντρο το διαπολιτισμικό βιολογικό φαγητό, που προωθεί αντιρατσιστικές αξίες και την κοινωνική αλληλέγγυα οικονομία





ΜΕΤΑΣΧΗΜΑΤΙΣΤΙΚΕΣ
ΟΙΚΟΝΟΜΙΕΣ

ΠΡΩΤΟΒΟΥΛΙΕΣ

ΜΕΤΑΣΧΗΜΑΤΙΣΤΙΚΕΣ
ΟΙΚΟΝΟΜΙΕΣ

ΠΡΩΤΟΒΟΥΛΙΕΣ

ΜΕΤΑΣΧΗΜΑΤΙΣΤΙΚΕΣ
ΟΙΚΟΝΟΜΙΕΣ

ΠΡΩΤΟΒΟΥΛΙΕΣ

ΜΕΤΑΣΧΗΜΑΤΙΣΤΙΚΕΣ
ΟΙΚΟΝΟΜΙΕΣ

ΠΡΩΤΟΒΟΥΛΙΕΣ

1 Η ΕΝΟΤΗΤΑ ΕΙΝΑΙ ΔΥΝΑΜΗ

Σταθείτε σε ίσια θέση και ευθυγραμμιστείτε μαζί σχηματίζοντας δύο σειρές. Κάθε ζευγάρι παικτών πρέπει να χρησιμοποιεί μόνο ένα πόδι για να κάνει 5 συντονισμένα άλματα. Εάν ολοκληρώσετε τη δράση χωρίς να βάλετε το άλλο πόδι στο πάτωμα, μπορείτε να εμπλέξετε 2 ενεργά άτομα του χρώματος που θα επιλέξετε (πάρτε τα από το κοινό σωρό) και μπορείτε να μετακινήσετε το πιόνι του τρέχοντος οικονομικού συστήματος ένα τετράγωνο πίσω.

2 ΣΕ ΕΠΑΦΗ

Μπαίνουμε στη σειρά: το τελευταίο άτομο σχεδιάζει ένα στοιχείο που σχετίζεται με την αγροοικολογία στην πλάτη του διπλανού του και τα επόμενα άτομα κάνουν το ίδιο στην πλάτη των διπλανών τους. Ο πρώτος της σειράς θα πρέπει να μαντέψει το σχέδιο που έκανε ο τελευταίος της σειράς. Εάν η ομάδα καταφέρει να μαντέψει το στοιχείο που σχεδιάστηκε, μπορείτε να εμπλέξετε 2 ενεργά άτομα του χρώματος που θα επιλέξετε (πάρτε τα από το κοινό σωρό) και μπορείτε να μετακινήσετε το πιόνι του τρέχοντος οικονομικού συστήματος ένα τετράγωνο πίσω.

3 ΜΑΖΙ ΞΕΜΠΛΕΚΟΥΜΕ

Όλοι/όλες οι παίκτες/κτριες στέκονται ώμο με ώμο σε κύκλο, κοιτώντας προς τα μέσα. Οι παίκτες/κτριες χρειάζεται στη συνέχεια να βάλουν και τα δύο χέρια τους στον κύκλο και να συνδεθούν πιασμένοι χέρι-χέρι με δύο διαφορετικά άτομα. Εάν καταφέρετε να ξεμπλέξετε τον κόμπο των χεριών χωρίς να αφήσετε τους ανθρώπους με τους οποίους συνδέεστε, μπορείτε να εμπλέξετε 2 ενεργά άτομα του χρώματος που θα επιλέξετε (πάρτε τα από το κοινό σωρό) και μπορείτε να μετακινήσετε το πιόνι του τρέχοντος οικονομικού συστήματος πίσω ένα τετράγωνο.

4 ΜΟΙΡΑΖΟΜΑΣΤΕ ΤΟ ΜΗΝΥΜΑ

Σταθείτε σε σειρά και ξεκινώντας με τον/την παίκτη/κτρια στη μια άκρη ψιθυρίστε ένας ένας στο αυτί του άλλου μια πρόταση που σχετίζεται με την κοινωνική και αλληλέγγυα οικονομία, μέχρι να φτάσει στο τέλος της γραμμής. Το τελευταίο άτομο θα γράψει αυτό που πιστεύει ότι άκουσε. Εάν η γραπτή πρόταση είναι ίδια με την ψιθυριστή πρόταση, μπορείτε να εμπλέξετε 2 ενεργά άτομα του χρώματος που θα επιλέξετε (πάρτε τα από το κοινό σωρό) και μπορείτε να μετακινήσετε το πιόνι του τρέχοντος οικονομικού συστήματος ένα τετράγωνο πίσω.

5 ΜΑΝΤΕΨΕ ΠΟΙΟΣ

Ένας/μία παίκτης/κτρια έχει το όνομα ενός διάσημου προσώπου γραμμένο σε ένα κομμάτι χαρτί και τοποθετημένο στο μέτωπό του/της (δεν μπορεί να το δει). Ο παίκτης/κτρια χρειάζεται στη συνέχεια να κάνει ερωτήσεις τύπου Ναι ή Όχι για να προσπαθήσει να καταλάβει ποιο είναι το όνομα του διασημού προσώπου που έχει στο μέτωπο του. Εάν οι υπόλοιποι παίκτες/κτριες καταφέρουν να μαντέψουν ποιος/ποια είναι ο/η διάσημος/η σε 12 ή λιγότερες ερωτήσεις, μπορείτε να εμπλέξετε 2 ενεργά άτομα του χρώματος που θα επιλέξετε (πάρτε τα από το κοινό σωρό) και μπορείτε να μετακινήσετε το πιόνι του τρέχοντος οικονομικού συστήματος ένα τετράγωνο πίσω.

6 ΜΟΙΡΑΖΟΜΑΣΤΕ ΤΗΝ ΚΙΝΗΣΗ

Κάντε έναν κύκλο κι ένας/μία παίκτης/κτρια οδηγεί έναν χορό και οι άλλοι/άλλες συμμετέχοντες/ουσες ακολουθούν. Ο/η πρώτος/πρώτη χορευτής/τρια θα πρέπει να σταματήσει ξαφνικά να κινείται και να παγώσει. Οι άλλοι/ες παίκτες/τριες θα πρέπει να είναι προσεκτικοί/ες και να παγώνουν ταυτόχρονα. Αφού όλοι/ες/α αντιγράψουν την κίνηση του ατόμου, το άτομο στα δεξιά θα πάρει τη σειρά του για να οδηγήσει τον χορό. Εάν καταφέρετε να ολοκληρώσετε τον κύκλο χωρίς να κάνετε λάθη, μπορείτε να εμπλέξετε 2 ενεργά άτομα του χρώματος που θα επιλέξετε (πάρτε τα από το κοινό σωρό) και μπορείτε να μετακινήσετε το πιόνι του τρέχοντος οικονομικού συστήματος ένα τετράγωνο πίσω.

7 ΕΙΚΟΝΟΔΙΚΑΙΩΜΑΤΑ

Ένας/μία παίκτης/κτρια επιλέγει μια λέξη/φράση που σχετίζεται με τα Ανθρώπινα Δικαιώματα και στη συνέχεια επιχειρεί να τη σχεδιάσει. Οι άλλοι/ες παίκτες/κτριες χρειάζεται να μαντέψουν τη λέξη σε 30 δευτερόλεπτα. Εάν η ομάδα καταφέρει να μαντέψει σωστά, μπορείτε να εμπλέξετε 2 ενεργά άτομα του χρώματος που επιλέξετε (πάρτε τα από το κοινό σωρό) και μπορείτε να μετακινήσετε το πιόνι του τρέχοντος οικονομικού συστήματος ένα τετράγωνο πίσω.

8 ΑΠΟ ΤΑ ΛΟΓΙΑ ΣΤΗ ΠΡΑΞΗ

Ένας/μία παίκτης/κτρια επιλέγει μια λέξη που σχετίζεται με την τοπική κοινότητα και τη μιμείται στους άλλους παίκτες/τριες (χωρίς ομιλία, γραφή ή συγχρονισμό των χειλιών). Οι άλλοι/άλλες πρέπει να μαντέψουν τη λέξη. Εάν η ομάδα καταφέρει να μαντέψει σωστά, μπορείτε να εμπλέξετε 2 ενεργά άτομα του χρώματος που θα επιλέξετε (πάρτε τα από το κοινό σωρό) και μπορείτε να μετακινήσετε το πιόνι του τρέχοντος οικονομικού συστήματος ένα τετράγωνο πίσω.

9 ΣΗΜΕΙΟ ΣΥΝΑΝΤΗΣΗΣ

Τοποθετήστε αυτή την κάρτα στο κέντρο του τραπέζιου και κάθε παίκτης/κτρια ας πάρει μια φιγούρα. Έχετε τρεις προσπάθειες έτσι ώστε να πετάξετε τη φιγούρα σας, με στόχο να προσγειωθεί στην κάρτα. Εάν στο τέλος έχετε τουλάχιστον τρεις φιγούρες πάνω στην κάρτα, μπορείτε να εμπλέξετε 2 ενεργά άτομα του χρώματος που θα επιλέξετε (πάρτε τα από το κοινό σωρό) και μπορείτε να μετακινήσετε το πιόνι του τρέχοντος οικονομικού συστήματος ένα τετράγωνο πίσω.



ΕΚΔΗΛΩΣΗ

ΜΕΤΑΣΧΗΜΑΤΙΣΤΙΚΕΣ
ΟΙΚΟΝΟΜΙΕΣ

ΕΚΔΗΛΩΣΗ

ΜΕΤΑΣΧΗΜΑΤΙΣΤΙΚΕΣ
ΟΙΚΟΝΟΜΙΕΣ

ΕΚΔΗΛΩΣΗ

ΜΕΤΑΣΧΗΜΑΤΙΣΤΙΚΕΣ
ΟΙΚΟΝΟΜΙΕΣ

ΕΚΔΗΛΩΣΗ

ΜΕΤΑΣΧΗΜΑΤΙΣΤΙΚΕΣ
ΟΙΚΟΝΟΜΙΕΣ

ΕΚΔΗΛΩΣΗ

ΜΕΤΑΣΧΗΜΑΤΙΣΤΙΚΕΣ
ΟΙΚΟΝΟΜΙΕΣ

ΕΚΔΗΛΩΣΗ

ΜΕΤΑΣΧΗΜΑΤΙΣΤΙΚΕΣ
ΟΙΚΟΝΟΜΙΕΣ

ΕΚΔΗΛΩΣΗ

ΜΕΤΑΣΧΗΜΑΤΙΣΤΙΚΕΣ
ΟΙΚΟΝΟΜΙΕΣ

ΕΚΔΗΛΩΣΗ

ΜΕΤΑΣΧΗΜΑΤΙΣΤΙΚΕΣ
ΟΙΚΟΝΟΜΙΕΣ

ΕΚΔΗΛΩΣΗ

ΜΕΤΑΣΧΗΜΑΤΙΣΤΙΚΕΣ
ΟΙΚΟΝΟΜΙΕΣ

10

ΛΕΞΕΙΣ ΠΟΥ ΜΑΣ ΣΥΝΔΕΟΥΝ

Πείτε μια λέξη που σχετίζεται με το παιχνίδι. Ο/η επόμενος/μενη παίκτης/κτρια πρέπει να πει μια άλλη σχετική λέξη που αρχίζει με το γράμμα που τελειώνει η προηγούμενη λέξη και ούτω καθεξής. Εάν η ομάδα καταφέρει να παίξει δύο γύρους, έτσι ώστε όλοι/ες/α να έχουν πει δύο λέξεις, μπορείτε να εμπλέξετε 2 ενεργά άτομα του χρώματος που θα επιλέξετε (πάρτε τα από το κοινό σωρό) και μπορείτε να μετακινήσετε το πιόνι του τρέχοντος οικονομικού συστήματος ένα τετράγωνο πίσω.

1

ΤΑΞΙΔΕΥΟΝΤΑΣ

Όλοι/ες οι παίκτες/παίκτριες που δεν έχουν ταξιδέψει με αεροπλάνο τους τελευταίους 2 μήνες, εμπλέκουν 1 ενεργό άτομο που ενδιαφέρεται για την αγροοικολογία (πάρτε το από τον κοινό σωρό).

2

ΥΠΑΙΘΡΙΑ ΑΓΟΡΑ

Όλοι/ες οι παίκτες/παίκτριες που έχουν αγοράσει ρούχα σε υπαίθρια αγορά τους τελευταίους 6 μήνες, εμπλέκουν 1 ενεργό άτομο που ενδιαφέρεται για την κοινωνική αλληλέγγυα οικονομία (πάρτε το από τον κοινό σωρό).

3

ΔΙΑΧΕΙΡΙΣΗ ΑΠΟΡΡΙΜΑΤΩΝ

Όλοι/ες οι παίκτες/παίκτριες που έχουν συμμετάσχει σε μια εκδήλωση συλλογής απορριμμάτων για τον καθαρισμό ενός δημόσιου χώρου, εμπλέκουν 1 ενεργό άτομο που ενδιαφέρεται για την κοινοτική οικονομία (πάρτε το από τον κοινό σωρό),

4

ΣΥΝΕΤΑΙΡΙΣΜΟΣ

Όλοι οι παίκτες/κτριες που πηγαίνουν στη δουλειά/σχολείο με ποδήλατο, εμπλέκουν 1 ενεργό άτομο που ενδιαφέρεται για την αγροοικολογία (πάρτε το από το κοινό σωρό).

5

ΠΟΔΗΛΑΣΙΑ

Όλοι οι παίκτες/κτριες που πηγαίνουν στη δουλειά/σχολείο με ποδήλατο, εμπλέκουν 1 ενεργό άτομο που ενδιαφέρεται για την αγροοικολογία (πάρτε το από το κοινό σωρό).

6

ΦΕΜΙΝΙΣΤΙΚΟ ΚΑΤΑΣΤΗΜΑ

Όλοι οι παίκτες/κτριες που έχουν αγοράσει κάτι σε ένα φεμινιστικό κατάστημα, εμπλέκουν 1 ενεργό άτομο που ενδιαφέρεται για τη φεμινιστική οικονομία (πάρτε το από το κοινό σωρό).

7

ΤΣΑΝΤΑ ΑΓΟΡΩΝ

Όλοι οι παίκτες/κτριες που χρησιμοποιούν επαναχρησιμοποιούμενες τσάντες για ψώνια, εμπλέκουν 1 ενεργό άτομο που ενδιαφέρεται για την κοινοτική οικονομία (πάρτε το από κοινό σωρό).

8

ΗΘΙΚΗ ΧΡΗΜΑΤΟΔΟΤΗΣΗ

Όλοι οι παίκτες/κτριες που χρησιμοποιούν ηθικές τραπεζικές υπηρεσίες, εμπλέκουν 1 ενεργό άτομο που ενδιαφέρεται για την κοινωνική αλληλέγγυα οικονομία (πάρτε το από τον κοινό σωρό).



ΕΛΕΥΘΕΡΟ ΛΟΓΙΣΜΙΚΟ ΑΝΟΙΚΤΟΥ ΚΩΔΙΚΑ

Όλοι οι παίκτες/κτρίες που χρησιμοποιούν προγράμματα ανοιχτού κώδικα, εμπλέκουν 1 ενεργό άτομο που ενδιαφέρεται για τα κοινά (πάρτε το από το κοινό σωρό).

ΙΣΟΤΗΤΑ ΤΩΝ ΦΥΛΩΝ

Όλοι οι παίκτες/κτρίες που συμμετείχαν τον τελευταίο χρόνο σε εκδήλωση για την προώθηση της ισότητας των φύλων, εμπλέκουν 1 ενεργό άτομο που ενδιαφέρεται για τις φεμινιστικές οικονομίες (πάρτε το από τον κοινό σωρό).

ΑΡΝΗΤΙΚΕΣ ΕΠΙΠΤΩΣΕΙΣ



Βιομηχανική
γεωργία

ΑΡΝΗΤΙΚΕΣ ΕΠΙΠΤΩΣΕΙΣ



Κλιματική αλλαγή

ΑΡΝΗΤΙΚΕΣ ΕΠΙΠΤΩΣΕΙΣ



ΓΤΟ - Γενετικά
Τροποποιημένοι
Οργανισμοί

ΑΡΝΗΤΙΚΕΣ ΕΠΙΠΤΩΣΕΙΣ



Υπερκαταναλωτισμός

ΑΡΝΗΤΙΚΕΣ ΕΠΙΠΤΩΣΕΙΣ



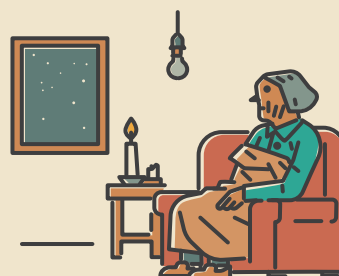
Μονοκαλλιέργεια

ΑΡΝΗΤΙΚΕΣ ΕΠΙΠΤΩΣΕΙΣ



Διαχωρισμός
κοινωνικών
τάξεων

ΑΡΝΗΤΙΚΕΣ ΕΠΙΠΤΩΣΕΙΣ



Έλλειψη
προσβασιμότητας σε
ενεργειακούς πόρους

Διαχείριση αγροκτημάτων μικρής κλίμακας (με βάση την αγροοικολογία) # 1

Μη κερδοσκοπικός κοινωνικός
συνεταιρισμός

Οικοφεμινιστικό κέντρο

Αγρο-οικολογικό δίκτυο για τους αγρότες

Κατάστημα δικαίου εμπορίου

Κέντρο περμακουλτούρας

Κήποι αστικής κοινότητας

Αγρο-οικολογικό κατάστημα

Συνεταιρισμός τροφίμων

Αυτοδιαχειριζόμενο κοινωνικό
κέντρο

Lets app (τοπικό σύστημα
ανταλλακτικών συναλλαγών)

Αντι-ρατσιστικό εστιατόριο



Συνειδητή κατανάλωση # 4

Τοπικό νόμισμα

Φεμινιστικό βιβλιοπωλείο

Δίκτυο φροντίδας

Κατάστημα δικαίου εμπορίου

Ανοικτή εκπαιδευτικοί πόροι

Κήποι αστικής κοινότητας

Συνεταιρισμός τροφίμων

Τράπεζα χρόνου

Βιβλιοθήκη κοινοτικών εργαλείων
και χώρων

Ηθική τράπεζα

Στεγαστικός συνεταιρισμός

Αγροτικοί, παραδοσιακοί και βιολογικοί σπόροι # 3

Φεμινιστικός συνεταιρισμός

Οικοφεμινιστικό κέντρο

Αγρο-οικολογικό δίκτυο για τους
αγρότες

Κατάστημα δικαίου εμπορίου

Κέντρο περμακουλτούρας

Ανοικτή εκπαιδευτικοί πόροι

Κήποι αστικής κοινότητας

Αγρο-οικολογικό κατάστημα

Αυτοδιαχειριζόμενο κοινωνικό
κέντρο

Lets app (τοπικό σύστημα
ανταλλακτικών συναλλαγών)

Αντι-ρατσιστικό εστιατόριο

Βιώσιμος τρόπος ζωής που σέβεται τη φύση # 2

Φεμινιστικός συνεταιρισμός

Οικοφεμινιστικό κέντρο

Αγρο-οικολογικό δίκτυο για τους
αγρότες

Κέντρο περμακουλτούρας

Κοινωνική επιχείρηση

Κήποι αστικής κοινότητας

Αγρο-οικολογικό κατάστημα

Συνεταιρισμός ανανεώσιμων πηγών
ενέργειας

Lets app (τοπικό σύστημα
ανταλλακτικών συναλλαγών)

Ηθική τράπεζα

Στεγαστικός συνεταιρισμός

Επαρκή ενεργειακά αποθέματα και εξοικονόμηση ενέργειας # 7

Κοινοτικό κέντρο

Αγρο-οικολογικό δίκτυο για τους
αγρότες

Κοινωνική επιχείρηση

Ανοικτή εκπαιδευτικοί πόροι

Έργο προώθησης της υγειονομικής

Τράπεζα χρόνου

Συνεταιρισμός ανανεώσιμων πηγών
ενέργειας

Αυτοδιαχειριζόμενο κοινωνικό
κέντρο

Επιτροπή δημόσιας πολιτικής

Βιβλιοθήκη κοινοτικών εργαλείων
και χώρων

Στεγαστικός συνεταιρισμός

Δίκαιη κατανομή των πόρων και του πλούτου # 6

Μη κερδοσκοπικός κοινωνικός
συνεταιρισμός

Τοπικό νόμισμα

Κατάστημα δικαίου εμπορίου

Κοινωνική επιχείρηση

Συνεταιρισμός τροφίμων

Τράπεζα χρόνου

Συνεταιρισμός ανανεώσιμων πηγών
ενέργειας

Επιτροπή δημόσιας πολιτικής

Βιβλιοθήκη κοινοτικών εργαλείων και
χώρων

Ηθική τράπεζα

Στεγαστικός συνεταιρισμός

Εγχείρημα κοινωνικής ένταξης

Περμακουλτούρα # 5

Φεμινιστικός συνεταιρισμός

Οικοφεμινιστικό κέντρο

Αγρο-οικολογικό δίκτυο για τους
αγρότες

Κατάστημα δικαίου εμπορίου

Κέντρο περμακουλτούρας

Ανοικτή εκπαιδευτικοί πόροι

Κήποι αστικής κοινότητας

Αγρο-οικολογικό κατάστημα

Αυτοδιαχειριζόμενο κοινωνικό
κέντρο

Lets app (τοπικό σύστημα
ανταλλακτικών συναλλαγών)

Εγχείρημα κοινωνικής ένταξης

Αντι-ρατσιστικό εστιατόριο

ΑΡΝΗΤΙΚΕΣ ΕΠΙΠΤΩΣΕΙΣ



Υψηλός αριθμός
καταθλιπτικών και
ψυχικά εξουθενωμένων
ανθρώπων

ΑΡΝΗΤΙΚΕΣ ΕΠΙΠΤΩΣΕΙΣ



Υπερατομικισμός

ΑΡΝΗΤΙΚΕΣ ΕΠΙΠΤΩΣΕΙΣ



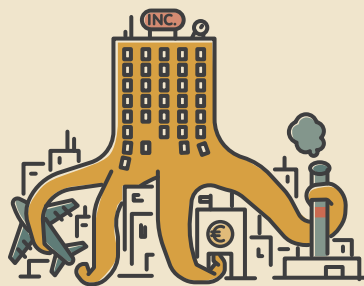
Έλλειψη στέγης

ΑΡΝΗΤΙΚΕΣ ΕΠΙΠΤΩΣΕΙΣ



Εγκατάλειψη
ηλικιωμένου

ΑΡΝΗΤΙΚΕΣ ΕΠΙΠΤΩΣΕΙΣ



Πολυεθνικές
Εταιρείες

ΑΡΝΗΤΙΚΕΣ ΕΠΙΠΤΩΣΕΙΣ



‘Εξευγενισμός’ των
πολυπολιτισμικών
γειτονιών

ΑΡΝΗΤΙΚΕΣ ΕΠΙΠΤΩΣΕΙΣ



Ιδιωτικοποίηση
των δημόσιων
χώρων

ΑΡΝΗΤΙΚΕΣ ΕΠΙΠΤΩΣΕΙΣ



Έλλειψη
κοινωνικών
υπηρεσιών

ΑΡΝΗΤΙΚΕΣ ΕΠΙΠΤΩΣΕΙΣ



Μισθολογικό
χάσμα μεταξύ των
φύλων

<p style="text-align: right;"># 10</p> <h3 style="text-align: center;">Διασφάλιση του δικαιώματος και της πρόσβασης στη στέγαση για όλους/όλες/όλα</h3> <p>Κοινοτικό κέντρο</p> <p>Σύλλογος αλληλεγγύης για τις γυναίκες</p> <p>Οικοφεμινιστικό κέντρο</p> <p>Φεμινιστικό βιβλιοπωλείο</p> <p>Δίκτυο φροντίδας</p> <p>Έργο προώθησης της υγειονομικής</p> <p>Τράπεζα χρόνου</p> <p>Αυτοδιαχειριζόμενο κοινωνικό κέντρο</p> <p>Επιτροπή δημόσιας πολιτικής</p> <p>Ηθική τράπεζα</p> <p>Στεγαστικός συνεταιρισμός</p>	<p style="text-align: right;"># 9</p> <h3 style="text-align: center;">Κοινοτική Οικοδόμηση</h3> <p>Φεμινιστικός συνεταιρισμός</p> <p>Κοινοτικό κέντρο</p> <p>Μη κερδοσκοπικός κοινωνικός συνεταιρισμός</p> <p>Σύλλογος αλληλεγγύης για τις γυναίκες</p> <p>Δίκτυο φροντίδας</p> <p>Συνεταιρισμός τροφίμων</p> <p>Σύλλογος θεραπείας μέσω τεχνών</p> <p>Τράπεζα χρόνου</p> <p>Συνεταιρισμός ανανεώσιμων πηγών ενέργειας</p> <p>Βιβλιοθήκη κοινοτικών εργαλείων και χώρον</p> <p>Στεγαστικός συνεταιρισμός</p> <p>Εγχείρημα κοινωνικής ένταξης</p>	<p style="text-align: right;"># 8</p> <h3 style="text-align: center;">Κοινοτικά προγράμματα ψυχικής υγείας</h3> <p>Κοινοτικό κέντρο</p> <p>Μη κερδοσκοπικός κοινωνικός συνεταιρισμός</p> <p>Σύλλογος αλληλεγγύης για τις γυναίκες</p> <p>Φεμινιστικό βιβλιοπωλείο</p> <p>Δίκτυο φροντίδας</p> <p>Κοινωνική επιχείρηση</p> <p>Κήποι αστικής κοινότητας</p> <p>Έργο προώθησης της υγειονομικής</p> <p>Σύλλογος θεραπείας μέσω τεχνών</p> <p>Επιτροπή δημόσιας πολιτικής</p> <p>Εγχείρημα κοινωνικής ένταξης</p>
<p style="text-align: right;"># 13</p> <h3 style="text-align: center;">Προσιτή ή/και συνεταιριστική στέγαση & μέτρα για την αποφυγή του μαζικού τουρισμού</h3> <p>Κοινοτικό κέντρο</p> <p>Σύλλογος αλληλεγγύης για τις γυναίκες</p> <p>Τοπικό νόμισμα</p> <p>Φεμινιστικό βιβλιοπωλείο</p> <p>Δίκτυο φροντίδας</p> <p>Κήποι αστικής κοινότητας</p> <p>Έργο προώθησης της υγειονομικής</p> <p>Συνεταιρισμός τροφίμων</p> <p>Τράπεζα χρόνου</p> <p>Επιτροπή δημόσιας πολιτικής</p> <p>Βιβλιοθήκη κοινοτικών εργαλείων και χώρον</p> <p>Στεγαστικός συνεταιρισμός</p> <p>Εγχείρημα κοινωνικής ένταξης</p> <p>Αντι-ρατσιστικό εστιατόριο</p>	<p style="text-align: right;"># 12</p> <h3 style="text-align: center;">Τοπικές αγορές</h3> <p>Φεμινιστικός συνεταιρισμός</p> <p>Μη κερδοσκοπικός κοινωνικός συνεταιρισμός</p> <p>Οικοφεμινιστικό κέντρο</p> <p>Τοπικό νόμισμα</p> <p>Αγρο-οικολογικό δίκτυο για τους αγρότες</p> <p>Κατάστημα δικαίου εμπορίου</p> <p>Κέντρο περμακουλτούρας</p> <p>Κοινωνική επιχείρηση</p> <p>Αγρο-οικολογικό κατάστημα</p> <p>Συνεταιρισμός ανανεώσιμων πηγών ενέργειας</p> <p>Lets app (τοπικό σύστημα ανταλλακτικών συναλλαγών)</p> <p>Βιβλιοθήκη κοινοτικών εργαλείων και χώρον</p> <p>Ηθική τράπεζα</p> <p>Αντι-ρατσιστικό εστιατόριο</p>	<p style="text-align: right;"># 11</p> <h3 style="text-align: center;">Σύστημα κοινοτικής φροντίδας</h3> <p>Κοινοτικό κέντρο</p> <p>Σύλλογος αλληλεγγύης για τις γυναίκες</p> <p>Δίκτυο φροντίδας</p> <p>Κοινωνική επιχείρηση</p> <p>Κήποι αστικής κοινότητας</p> <p>Έργο προώθησης της υγειονομικής</p> <p>Σύλλογος θεραπείας μέσω τεχνών</p> <p>Τράπεζα χρόνου</p> <p>Αυτοδιαχειριζόμενο κοινωνικό κέντρο</p> <p>Επιτροπή δημόσιας πολιτικής</p> <p>Εγχείρημα κοινωνικής ένταξης</p>
<p style="text-align: right;"># 16</p> <h3 style="text-align: center;">Ισότητα των φύλων</h3> <p>Φεμινιστικός συνεταιρισμός</p> <p>Μη κερδοσκοπικός κοινωνικός συνεταιρισμός</p> <p>Σύλλογος αλληλεγγύης για τις γυναίκες</p> <p>Οικοφεμινιστικό κέντρο</p> <p>Φεμινιστικό βιβλιοπωλείο</p> <p>Δίκτυο φροντίδας</p> <p>Κατάστημα δικαίου εμπορίου</p> <p>Κοινωνική επιχείρηση</p> <p>Συνεταιρισμός τροφίμων</p> <p>Επιτροπή δημόσιας πολιτικής</p> <p>Αντι-ρατσιστικό εστιατόριο</p>	<p style="text-align: right;"># 15</p> <h3 style="text-align: center;">Πρόσβαση σε δημόσιες υπηρεσίες πρόνοιας για όλους/όλες/όλα</h3> <p>Κοινοτικό κέντρο</p> <p>Τοπικό νόμισμα</p> <p>Δίκτυο φροντίδας</p> <p>Ανοικτή εκπαιδευτικοί πόροι</p> <p>Κήποι αστικής κοινότητας</p> <p>Έργο προώθησης της υγειονομικής</p> <p>Σύλλογος θεραπείας μέσω τεχνών</p> <p>Τράπεζα χρόνου</p> <p>Επιτροπή δημόσιας πολιτικής</p> <p>Βιβλιοθήκη κοινοτικών εργαλείων και χώρον</p> <p>Εγχείρημα κοινωνικής ένταξης</p>	<p style="text-align: right;"># 14</p> <h3 style="text-align: center;">Δημιουργία ή αποκατάσταση δημόσιων και κοινόχρηστων χώρων</h3> <p>Κοινοτικό κέντρο</p> <p>Σύλλογος αλληλεγγύης για τις γυναίκες</p> <p>Ανοικτή εκπαιδευτικοί πόροι</p> <p>Κήποι αστικής κοινότητας</p> <p>Έργο προώθησης της υγειονομικής</p> <p>Τράπεζα χρόνου</p> <p>Συνεταιρισμός ανανεώσιμων πηγών ενέργειας</p> <p>Lets app (τοπικό σύστημα ανταλλακτικών συναλλαγών)</p> <p>Επιτροπή δημόσιας πολιτικής</p> <p>Βιβλιοθήκη κοινοτικών εργαλείων και χώρον</p> <p>Εγχείρημα κοινωνικής ένταξης</p>

ΑΡΝΗΤΙΚΕΣ ΕΠΙΠΤΩΣΕΙΣ



Άρνηση των
ανθρωπίνων
δικαιωμάτων

ΑΡΝΗΤΙΚΕΣ ΕΠΙΠΤΩΣΕΙΣ



Απαξίωση της
αναπαραγωγικής/ μη
αμοιβόμενης οικιακής
εργασίας

ΑΡΝΗΤΙΚΕΣ ΕΠΙΠΤΩΣΕΙΣ



Σεξισμός /
υπερβολική
αρρενωπότητα

ΑΡΝΗΤΙΚΕΣ ΕΠΙΠΤΩΣΕΙΣ



Στεγαστική κρίση

ΑΡΝΗΤΙΚΕΣ ΕΠΙΠΤΩΣΕΙΣ



Εκμεταλλευτικές
συνθήκες
εργασίας

ΑΡΝΗΤΙΚΕΣ ΕΠΙΠΤΩΣΕΙΣ



Σχεδιασμός
προϊόντος με τεχνητά
περιορισμένη
ωφέλιμη ζωή

ΑΡΝΗΤΙΚΕΣ ΕΠΙΠΤΩΣΕΙΣ



Υψηλό ποσοστό
ανεργίας

ΑΡΝΗΤΙΚΕΣ ΕΠΙΠΤΩΣΕΙΣ



Έλλειψη οικονομικά
προσιτής παιδικής
φροντίδας

<p style="text-align: right;"># 19</p> <h3 style="text-align: center;">Το τέλος της πατριαρχίας</h3> <p>Φεμινιστικός συνεταιρισμός</p> <hr/> <p>Κοινοτικό κέντρο</p> <hr/> <p>Μη κερδοσκοπικός κοινωνικός συνεταιρισμός</p> <hr/> <p>Σύλλογος αλληλεγγύης για τις γυναίκες</p> <hr/> <p>Οικοφεμινιστικό κέντρο</p> <hr/> <p>Φεμινιστικό βιβλιοπωλείο</p> <hr/> <p>Δίκτυο φροντίδας</p> <hr/> <p>Κοινωνική επιχείρηση</p> <hr/> <p>Ανοικτή εκπαιδευτικοί πόροι</p> <hr/> <p>Σύλλογος θεραπείας μέσω τεχνών</p> <hr/> <p>Εγχείρημα κοινωνικής ένταξης</p>	<p style="text-align: right;"># 18</p> <h3 style="text-align: center;">Αναγνώριση και μοίρασμα της μη αμοιβόμενης οικιακής εργασίας</h3> <p>Φεμινιστικός συνεταιρισμός</p> <hr/> <p>Μη κερδοσκοπικός κοινωνικός συνεταιρισμός</p> <hr/> <p>Σύλλογος αλληλεγγύης για τις γυναίκες</p> <hr/> <p>Οικοφεμινιστικό κέντρο</p> <hr/> <p>Φεμινιστικό βιβλιοπωλείο</p> <hr/> <p>Δίκτυο φροντίδας</p> <hr/> <p>Κατάστημα δικαίου εμπορίου</p> <hr/> <p>Συνεταιρισμός τροφίμων</p> <hr/> <p>Τράπεζα χρόνου</p> <hr/> <p>Επιτροπή δημόσιας πολιτικής</p> <hr/> <p>Εγχείρημα κοινωνικής ένταξης</p>	<p style="text-align: right;"># 17</p> <h3 style="text-align: center;">Πολιτικές για την προώθηση των ανθρωπίνων δικαιωμάτων και της κοινωνικής δικαιοσύνης</h3> <p>Σύλλογος αλληλεγγύης για τις γυναίκες</p> <hr/> <p>Φεμινιστικό βιβλιοπωλείο</p> <hr/> <p>Δίκτυο φροντίδας</p> <hr/> <p>Κατάστημα δικαίου εμπορίου</p> <hr/> <p>Κέντρο περμακουλτούρας</p> <hr/> <p>Ανοικτή εκπαιδευτικοί πόροι</p> <hr/> <p>Έργο προώθησης της υγειονομικής</p> <hr/> <p>Σύλλογος θεραπείας μέσω τεχνών</p> <hr/> <p>Επιτροπή δημόσιας πολιτικής</p> <hr/> <p>Ηθική τράπεζα</p> <hr/> <p>Εγχείρημα κοινωνικής ένταξης</p> <hr/> <p>Αντι-ρατσιστικό εστιατόριο</p>
<p style="text-align: right;"># 22</p> <h3 style="text-align: center;">Βιώσιμη παραγωγή και στρατηγική 5R για τη διαχείριση των αποβλήτων (απόρριψη, μείωση, επαναχρησιμοποίηση, επαναπλαισίωση σκοπού και ανακύκλωση)</h3> <p>Μη κερδοσκοπικός κοινωνικός συνεταιρισμός</p> <hr/> <p>Αγρο-οικολογικό δίκτυο για τους αγρότες</p> <hr/> <p>Κατάστημα δικαίου εμπορίου</p> <hr/> <p>Κέντρο περμακουλτούρας</p> <hr/> <p>Κοινωνική επιχείρηση</p> <hr/> <p>Ανοικτή εκπαιδευτικοί πόροι</p> <hr/> <p>Αγρο-οικολογικό κατάστημα</p> <hr/> <p>Αυτοδιαχειριζόμενο κοινωνικό κέντρο</p> <hr/> <p>Lets app (τοπικό σύστημα ανταλλακτικών συναλλαγών)</p> <hr/> <p>Βιβλιοθήκη κοινοτικών εργαλείων και χώρων</p> <hr/> <p>Ηθική τράπεζα</p>	<p style="text-align: right;"># 21</p> <h3 style="text-align: center;">Αξιοπρεπείς και δημοκρατικές συνθήκες εργασίας</h3> <p>Φεμινιστικός συνεταιρισμός</p> <hr/> <p>Μη κερδοσκοπικός κοινωνικός συνεταιρισμός</p> <hr/> <p>Σύλλογος αλληλεγγύης για τις γυναίκες</p> <hr/> <p>Οικοφεμινιστικό κέντρο</p> <hr/> <p>Δίκτυο φροντίδας</p> <hr/> <p>Κατάστημα δικαίου εμπορίου</p> <hr/> <p>Κέντρο περμακουλτούρας</p> <hr/> <p>Κοινωνική επιχείρηση</p> <hr/> <p>Συνεταιρισμός τροφίμων</p> <hr/> <p>Αυτοδιαχειριζόμενο κοινωνικό κέντρο</p> <hr/> <p>Αντι-ρατσιστικό εστιατόριο</p>	<p style="text-align: right;"># 20</p> <h3 style="text-align: center;">Καθολική, ποιοτική στέγαση για όλους/όλες/όλα. Τέλος στην εμπορευματοποίηση της στέγασης.</h3> <p>Κοινοτικό κέντρο</p> <hr/> <p>Σύλλογος αλληλεγγύης για τις γυναίκες</p> <hr/> <p>Οικοφεμινιστικό κέντρο</p> <hr/> <p>Τοπικό νόμισμα</p> <hr/> <p>Κοινωνική επιχείρηση</p> <hr/> <p>Τράπεζα χρόνου</p> <hr/> <p>Συνεταιρισμός ανανεώσιμων πηγών ενέργειας</p> <hr/> <p>Αυτοδιαχειριζόμενο κοινωνικό κέντρο</p> <hr/> <p>Επιτροπή δημόσιας πολιτικής</p> <hr/> <p>Ηθική τράπεζα</p> <hr/> <p>Στεγαστικός συνεταιρισμός</p>
	<p style="text-align: right;"># 24</p> <h3 style="text-align: center;">Δημόσιες πολιτικές και αμοιβαίες πρακτικές για ολοκληρωμένη παιδική φροντίδα</h3> <p>Φεμινιστικός συνεταιρισμός</p> <hr/> <p>Κοινοτικό κέντρο</p> <hr/> <p>Σύλλογος αλληλεγγύης για τις γυναίκες</p> <hr/> <p>Δίκτυο φροντίδας</p> <hr/> <p>Κοινωνική επιχείρηση</p> <hr/> <p>Ανοικτή εκπαιδευτικοί πόροι</p> <hr/> <p>Κήποι αστικής κοινότητας</p> <hr/> <p>Έργο προώθησης της υγειονομικής</p> <hr/> <p>Τράπεζα χρόνου</p> <hr/> <p>Επιτροπή δημόσιας πολιτικής</p>	<p style="text-align: right;"># 23</p> <h3 style="text-align: center;">Κοινωνική & Αλληλέγγυα Οικονομία με συλλογική διαχείριση των ευκαιριών εργασίας</h3> <p>Φεμινιστικός συνεταιρισμός</p> <hr/> <p>Μη κερδοσκοπικός κοινωνικός συνεταιρισμός</p> <hr/> <p>Σύλλογος αλληλεγγύης για τις γυναίκες</p> <hr/> <p>Τοπικό νόμισμα</p> <hr/> <p>Φεμινιστικό βιβλιοπωλείο</p> <hr/> <p>Κοινωνική επιχείρηση</p> <hr/> <p>Ανοικτή εκπαιδευτικοί πόροι</p> <hr/> <p>Αγρο-οικολογικό κατάστημα</p> <hr/> <p>Συνεταιρισμός τροφίμων</p> <hr/> <p>Αυτοδιαχειριζόμενο κοινωνικό κέντρο</p> <hr/> <p>Βιβλιοθήκη κοινοτικών εργαλείων και χώρων</p> <hr/> <p>Ηθική τράπεζα</p> <hr/> <p>Αντι-ρατσιστικό εστιατόριο</p>

ΜΙΚΡΕΣ

ΑΡΝΗΤΙΚΕΣ ΕΠΙΠΤΩΣΕΙΣ



ΚΛΙΜΑΤΙΚΗ ΑΛΛΑΓΗ



ΜΙΚΡΕΣ

ΑΡΝΗΤΙΚΕΣ ΕΠΙΠΤΩΣΕΙΣ



ΚΟΙΝΩΝΙΚΟΣ ΑΠΟΚΛΕΙΣΜΟΣ



ΜΙΚΡΕΣ

ΑΡΝΗΤΙΚΕΣ ΕΠΙΠΤΩΣΕΙΣ



ΑΝΙΣΟΤΗΤΑ ΤΩΝ ΦΥΛΩΝ



ΜΙΚΡΕΣ

ΑΡΝΗΤΙΚΕΣ ΕΠΙΠΤΩΣΕΙΣ



Η ΔΗΜΟΚΡΑΤΙΑ ΣΕ ΚΙΝΔΥΝΟ



ΜΙΚΡΕΣ

ΑΡΝΗΤΙΚΕΣ ΕΠΙΠΤΩΣΕΙΣ



ΥΠΕΡΚΑΤΑΝΑΛΩΤΙΣΜΟΣ



