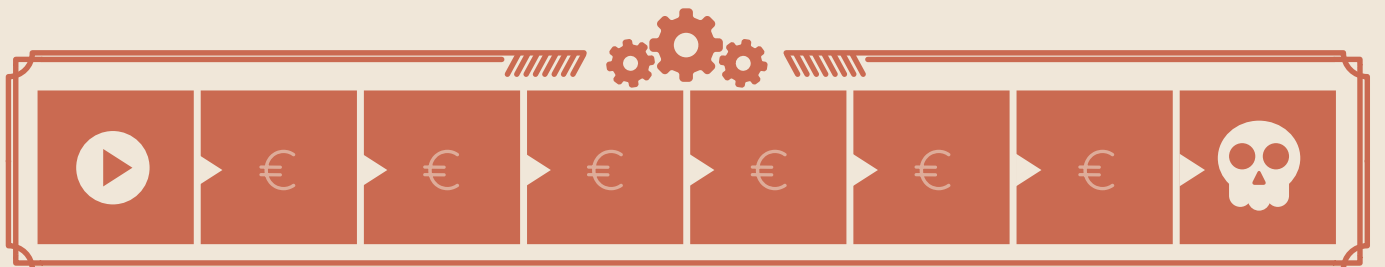
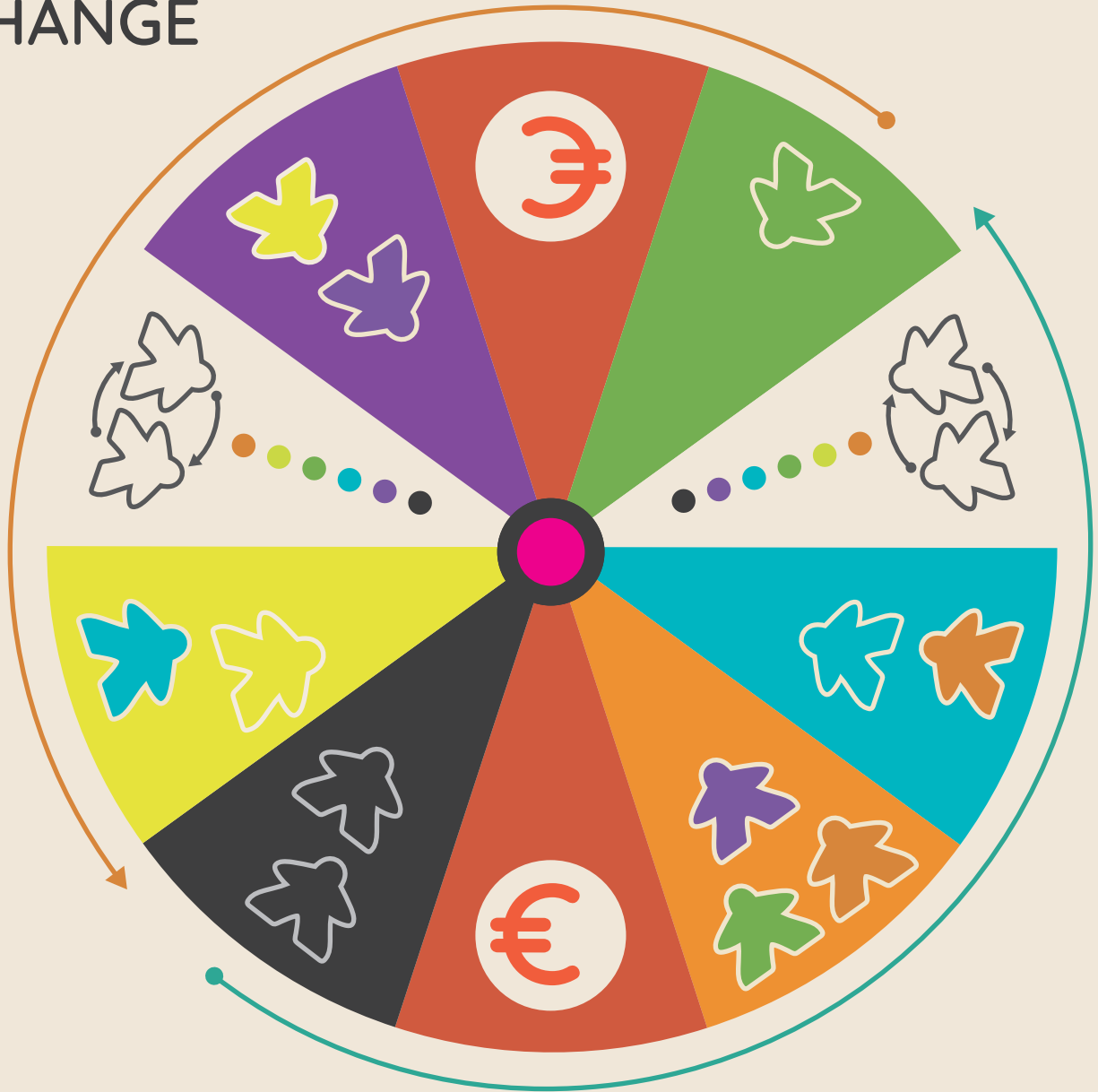


THE CHANGE



INTERESES PERSONAS ACTIVAS



Economía Social y
Solidaria



Agroecología



Economía Feminista



Economía Comunitaria



Economía de los Bienes
comunes



Personas interesadas en
todas las ramas

INTERESES PERSONAS ACTIVAS



Economía Social y
Solidaria



Agroecología



Economía Feminista



Economía Comunitaria



Economía de los Bienes
comunes



Personas interesadas en
todas las ramas

INTERESES PERSONAS ACTIVAS



Economía Social y
Solidaria



Agroecología



Economía Feminista



Economía Comunitaria



Economía de los Bienes
comunes



Personas interesadas en
todas las ramas

INTERESES PERSONAS ACTIVAS



Economía Social y
Solidaria



Agroecología



Economía Feminista



Economía Comunitaria



Economía de los Bienes
comunes



Personas interesadas en
todas las ramas

TURNO DE JUEGO

1 PROMUEVE EL PODER COMUNITARIO

- > Involucra personas activas (coge meeple del montón común).
- > Intercambia el poder comunitario (intercambia meeple entre los/las jugadores/ jugadoras).
- > Avanza un espacio el peón del recorrido del Sistema económico actual y coge una carta de evento.

2 MOVILIZA PERSONAS ACTIVAS PARA DESARROLLAR UNA INICIATIVA DE ECONOMÍAS TRANSFORMADORAS

- > Moviliza a tantas personas activas como aparecen en la carta y devuelve los meeple al montón común.

3 INTENTA CAMBIAR UN EFECTO NEGATIVO

- > Usa entre 3 y 6 cartas de Iniciativas de Economías transformadoras para CAMBIAR una carta de efecto negativo.
- > Mira la parte trasera de la carta de efecto negativo para comprobar el resultado.

CONSEGUIDO  FALLO

Mantén las Iniciativas de Economías transformadoras activas.

TURNO DE JUEGO

1 PROMUEVE EL PODER COMUNITARIO

- > Involucra personas activas (coge meeple del montón común).
- > Intercambia el poder comunitario (intercambia meeple entre los/las jugadores/ jugadoras).
- > Avanza un espacio el peón del recorrido del Sistema económico actual y coge una carta de evento.

2 MOVILIZA PERSONAS ACTIVAS PARA DESARROLLAR UNA INICIATIVA DE ECONOMÍAS TRANSFORMADORAS

- > Moviliza a tantas personas activas como aparecen en la carta y devuelve los meeple al montón común.

3 INTENTA CAMBIAR UN EFECTO NEGATIVO

- > Usa entre 3 y 6 cartas de Iniciativas de Economías transformadoras para CAMBIAR una carta de efecto negativo.
- > Mira la parte trasera de la carta de efecto negativo para comprobar el resultado.

CONSEGUIDO  FALLO

Mantén las Iniciativas de Economías transformadoras activas.

TURNO DE JUEGO

1 PROMUEVE EL PODER COMUNITARIO

- > Involucra personas activas (coge meeple del montón común).
- > Intercambia el poder comunitario (intercambia meeple entre los/las jugadores/ jugadoras).
- > Avanza un espacio el peón del recorrido del Sistema económico actual y coge una carta de evento.

2 MOVILIZA PERSONAS ACTIVAS PARA DESARROLLAR UNA INICIATIVA DE ECONOMÍAS TRANSFORMADORAS

- > Moviliza a tantas personas activas como aparecen en la carta y devuelve los meeple al montón común.

3 INTENTA CAMBIAR UN EFECTO NEGATIVO

- > Usa entre 3 y 6 cartas de Iniciativas de Economías transformadoras para CAMBIAR una carta de efecto negativo.
- > Mira la parte trasera de la carta de efecto negativo para comprobar el resultado.

CONSEGUIDO  FALLO

Mantén las Iniciativas de Economías transformadoras activas.

TURNO DE JUEGO

1 PROMUEVE EL PODER COMUNITARIO

- > Involucra personas activas (coge meeple del montón común).
- > Intercambia el poder comunitario (intercambia meeple entre los/las jugadores/ jugadoras).
- > Avanza un espacio el peón del recorrido del Sistema económico actual y coge una carta de evento.

2 MOVILIZA PERSONAS ACTIVAS PARA DESARROLLAR UNA INICIATIVA DE ECONOMÍAS TRANSFORMADORAS

- > Moviliza a tantas personas activas como aparecen en la carta y devuelve los meeple al montón común.

3 INTENTA CAMBIAR UN EFECTO NEGATIVO

- > Usa entre 3 y 6 cartas de Iniciativas de Economías transformadoras para CAMBIAR una carta de efecto negativo.
- > Mira la parte trasera de la carta de efecto negativo para comprobar el resultado.

CONSEGUIDO  FALLO

Mantén las Iniciativas de Economías transformadoras activas.

1

COOPERATIVA FEMINISTA



Cooperativa social que promueve el empoderamiento feminista, la sostenibilidad y la economía circular



2

CENTRO COMUNITARIO



Espacio colectivo de apoyo a proyectos colaborativos y de la ciudadanía activa



3

COOPERATIVA SOCIAL SIN ÁNIMO DE LUCRO

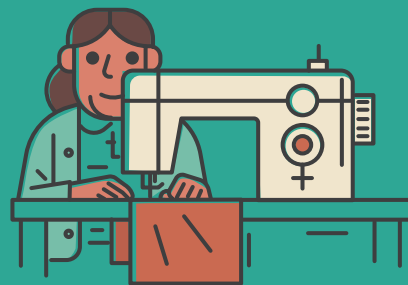


Empresa cooperativa liderada por personas que valoran principios como: la sostenibilidad, la justicia social y ambiental y el feminismo



4

ASOCIACIÓN SOLIDARIA PARA MUJERES



Iniciativa social que ayuda a las mujeres víctimas de trata a reconstruir sus vidas a través de la mutualidad y el acceso a recursos locales





5

CENTRO ECOFEMINISTA



Multi-espacio enfocado a la ecología y al cuidado, abordando el cambio climático y repensando la relación entre el ser humano y la naturaleza



6

MONEDA LOCAL



Moneda alternativa creada para apoyar y promover la economía local



7

RED AGROECOLÓGICA PARA AGRICULTORES/ AGRICULTORAS



Asociación creada para mejorar las prácticas ecológicas y la cooperación entre los/las agricultores/ agricultoras



8

LIBRERÍA FEMINISTA



Librería de segunda mano que pretende contribuir a la justicia social promoviendo las economías transformadoras y el feminismo





RED DE CUIDADOS



Proyecto colaborativo de apoyo a familias que necesitan un servicio de cuidado infantil



TIENDA DE COMERCIO JUSTO



Tienda de comida y artesanía local donde a los/las productores/productoras se les ha pagado de manera justa (generalmente del Sur global)



CENTRO DE PERMACULTURA



Proyecto sociopolítico y cultural que promueve la permacultura a través de prácticas agrícolas sostenibles



EMPRESA SOCIAL

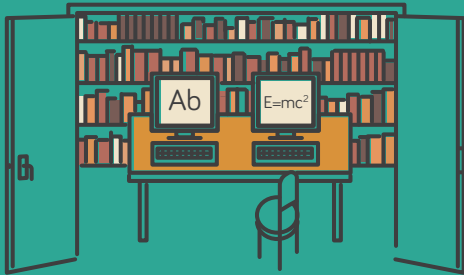


Empresa social que promueve y acoge iniciativas sociales, feministas y culturales





RECURSOS EDUCATIVOS ABIERTOS



Iniciativa de colaboración social que apoya a las comunidades de aprendizaje y proporciona recursos educativos gratuitos para la ciudadanía



HUERTOS URBANOS COMUNITARIOS



Huertos urbanos y espacios verdes abiertos gestionados colectivamente por el vecindario



TIENDA AGROECOLÓGICA



Tienda que vende productos locales, ecológicos y de temporada



PROYECTO DE PROMOCIÓN DE LA SALUD



Iniciativa centrada en el cuidado que promueve prácticas de salud y diálogo intercultural





COOPERATIVA DE ALIMENTACIÓN



Tienda cooperativa de consumidores/consumidoras donde sus miembros/miembras toman las decisiones relativas a la adquisición y distribución de alimentos locales



ASOCIACIÓN DE TERAPIA ARTÍSTICA



Organización sin fines de lucro que implementa talleres de arte y creatividad para promover el cuidado físico y mental



BANCO DE TIEMPO



Red de asociaciones que fomentan el intercambio de servicios entre particulares donde la “moneda” es el tiempo



COOPERATIVA DE ENERGÍA RENOVABLE



Proveedor cooperativo que ofrece electricidad renovable y socialmente responsable





21

CENTRO SOCIAL Y RURAL AUTOGESTIONADO

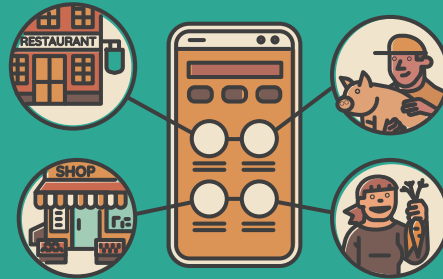


Centro social rural y autogestionado donde se cultivan productos mediante prácticas agroecológicas



22

APLICACIÓN LETS (Sistema de Comercio de Intercambio Local)



APP que reduce las empresas intermediarias poniendo en contacto directo a los/las productores/productoras locales de alimentos biológicos con restaurantes, comercios y consumidores/consumidoras locales



23

COMITÉ DE POLÍTICAS PÚBLICAS



Comité que desarrolla debates políticos y acciones para promover los servicios sociales, la sostenibilidad y los principios feministas



24

BIBLIOTECA DE HERRAMIENTAS Y ESPACIOS COMUNITARIOS



Espacio comunitario autogestionado donde se pueden alquilar herramientas para carpintería, metalúrgia, pintura industrial y otras actividades de bricolaje de forma gratuita (o con una pequeña cuota de socio/socia)





25

BANCA ÉTICA



Banco cuyas acciones e inversiones son social y ambientalmente responsables



26

COOPERATIVA DE VIVIENDA



Cooperativa de vivienda que opera promoviendo la "cesión de uso" sobre la propiedad privada



27

PROYECTO DE INTEGRACIÓN SOCIAL



Centro que apoya la integración educativa, social y económica, atendiendo a las necesidades e intereses de las personas



28

RESTAURANTE ANTIRACISTA



Restaurante y servicio de catering centrado en la cocina ecológica, promoviendo los valores antirracistas y la economía social y solidaria





1 LA UNIÓN HACE LA FUERZA

Poneos de pie y alineaos formando dos filas. Cada pareja de jugadores/jugadoras deberá utilizar sólo una pierna (cada uno/una) para realizar 5 saltos coordinados. Si lo completáis, involucráis a 2 personas activas del color que queráis (cogedlas del montón común) y podéis retroceder el peón del Sistema económico actual una casilla.

2 EN CONTACTO

Alineaos en una fila. El último dibuja un elemento relacionado con la agroecología en la espalda de la persona de delante y los/las siguientes hacen lo mismo. La primera persona de la fila tendrá que adivinar el dibujo realizado por la última de la fila. Si lo logra, involucra a 2 personas activas del color que quiera (cógelas del montón común) y puede retroceder el peón del Sistema económico actual una casilla.

3 DESENREDAR JUNTOS

Poneos de pie hombro con hombro, formando un círculo, mirando hacia adentro. Poned ambas manos dentro del círculo y unios cogiéndoos de la mano de dos personas diferentes. Si lográis desenredar el nudo creado, involucráis a 2 personas activas del color que queráis (cogedlas del montón común) y podéis retroceder el peón del Sistema económico actual una casilla.

4 COMPARTE EL MENSAJE

Formad una fila, y la primera persona de la fila empieza susurrando a la del lado una frase relacionada con la Economía social y solidaria, hasta que llegue a la persona que está al final de la fila. La última persona escribirá lo que cree haber escuchado. Si la frase escrita es la misma que la frase susurrada, involucráis a 2 personas activas del color que queráis (cogedlas del montón común) y podéis retroceder el peón del Sistema económico actual una casilla.

5 ADIVINA QUIÉN SOY

Un/Una jugador/jugadora tiene el nombre de una persona famosa escrito en un papel y se lo coloca en la frente (donde no pueda verlo). Después, éste/ésta deberá hacer preguntas de SÍ o NO para descubrir qué persona famosa tiene en la cabeza. Si la persona logra adivinarla en 12 o menos preguntas, involucra a 2 personas activas del color que quiera (cógelas del montón común) y puede retroceder el peón del Sistema económico actual una casilla.

6 MOVIMIENTO COMPARTIDO

Formad un círculo, un/una jugador/jugadora dirige el baile y el resto lo/la siguen. El/La jugador/jugadora deberá dejar de moverse repentinamente y congelarse. El resto deberán estar atentos/atentas y congelarse simultáneamente. Después de que todos/todas hayan copiado el movimiento de la persona, el/la jugador/jugadora de la derecha liderará el baile. Si lográis completar el círculo sin cometer errores, involucráis a 2 personas activas del color que queráis (cogedlas del montón común) y podéis retroceder el peón del Sistema económico actual una casilla.

7 DERECHOS DE IMAGEN

Un/Una jugador/jugadora elige una palabra/frase relacionada con los derechos humanos y la dibuja. El resto deberá intentar adivinar cuál es la palabra en 30 segundos. Si el resto logra adivinarla, involucra a 2 personas activas del color que quiera (cogedlas del montón común) y puede retroceder el peón del Sistema económico actual una casilla.

8 DE LA PALABRA A LA ACCIÓN

Un/Una jugador/jugadora elige una palabra relacionada con la comunidad local y la imita ante los/las demás jugadores/jugadoras (sin hablar, ni escribir, ni mover los labios), quiénes tienen que adivinar la palabra. Si el grupo logra adivinarla correctamente, involucra a 2 personas activas del color que quiera (cogiéndolas del montón común) y puede retroceder el peón del Sistema económico actual una casilla.

9 PUNTO DE ENCUENTRO

Colocad esta carta en el centro de la mesa, y cada jugador/jugadora coge un meeple. Tenéis tres intentos para lanzarlos a un pie de distancia, intentando que caigan en la carta. Si lográis poner al menos tres meeples en la carta, involucráis a 2 personas activas del color que queráis (cogedlas del montón común) y podéis retroceder el peón del Sistema económico actual una casilla.



EVENTO

ECONOMÍAS
TRANSFORMADORAS

EVENTO

ECONOMÍAS
TRANSFORMADORAS

EVENTO

ECONOMÍAS
TRANSFORMADORAS

EVENTO

ECONOMÍAS
TRANSFORMADORAS

EVENTO

ECONOMÍAS
TRANSFORMADORAS

EVENTO

ECONOMÍAS
TRANSFORMADORAS

EVENTO

ECONOMÍAS
TRANSFORMADORAS

EVENTO

ECONOMÍAS
TRANSFORMADORAS

EVENTO

ECONOMÍAS
TRANSFORMADORAS

PALABRAS DE UNIÓN

10

Di una palabra relacionada con el juego. El/La siguiente jugador/jugadora debe decir otra palabra relacionada que comience con la letra que termina la anterior y, así, sucesivamente todos/todas los/las jugadores/jugadoras. Si el grupo logra jugar dos rondas, de modo que todos/todas hayan dicho dos palabras, involucra a 2 personas activas del color que quiera (cogiéndolas del montón común) y puede retroceder el peón del Sistema económico actual una casilla.

VIAJAR

1

Todos/Todas los/las jugadores/jugadoras que no hayan viajado en avión en los últimos 2 meses, involucran a 1 persona activa interesada en la Agroecología (cogen una del montón común).

MERCADO DE SEGUNDA MANO

2

Todos/Todas los/las jugadores/jugadoras que hayan comprado ropa en un mercado de segunda mano en los últimos 6 meses, involucran a 1 persona activa interesada en la Economía Social y Solidaria (cogen una del montón común).

GESTIÓN DE RESIDUOS

3

Todos/Todas los/las jugadores/jugadoras que hayan participado en un evento de recogida de residuos para limpiar un lugar público, involucran a 1 persona activa interesada en la Economía comunitaria (cogen una del montón común).

ASOCIACIONISMO

4

Todos/Todas los/las jugadores/jugadoras que sean miembros de una organización sin ánimo de lucro, involucran a 1 persona activa interesada en la Economía comunitaria (cogen una del montón común).

IR EN BICI

5

Todos/Todas los/las jugadores/jugadoras que van al trabajo o a la escuela en bicicleta, involucran a 1 persona activa interesada en la Agroecología (cogen una del montón común).

TIENDA FEMINISTA

6

Todos/Todas los/las jugadores/jugadoras que hayan comprado algo en una tienda feminista, involucran a 1 persona activa interesada en la Economía feminista (cogen una del montón común).

BOLSA DE TELA

7

Todos/Todas los/las jugadores/jugadoras que usen una bolsa de tela para comprar algo en un mercado, involucran a 1 persona activa interesada en la Economía comunitaria (cogen una del montón común).

AHORRO ÉTICO

8

Todos/Todas los/las jugadores/jugadoras que utilicen los servicios de la banca ética, involucran a 1 persona activa interesada en la Economía social y solidaria (cogen una del montón común).



PROGRAMARIO GRATUITO DE CÓDIGO ABIERTO

9

Todos/Todas los/las jugadores/jugadoras que utilizan programario de código abierto, involucran a 1 persona activa interesada en la Economía de los bienes comunes (cogen una del montón común).

EQUIDAD DE GÉNERO

10

Todos/Todas los/las jugadores/jugadoras que hayan participado en un evento de promoción de la equidad de género en el último año, involucran a 1 persona activa interesada en las Economías feministas (cogen una del montón común).

EFFECTOS NEGATIVOS



Agricultura industrial

EFFECTOS NEGATIVOS



Cambio climático

EFFECTOS NEGATIVOS



OGM - Organismos genéticamente modificados

EFFECTOS NEGATIVOS



Hiperconsumismo

EFFECTOS NEGATIVOS



Monocultivo

EFFECTOS NEGATIVOS



División de clases sociales

EFFECTOS NEGATIVOS



Falta de acceso a los recursos energéticos

Gestión agrícola de pequeña escala (basada en la Agroecología)

Cooperativa social sin ánimo de lucro
Centro ecofeminista
Red agroecológica para agricultores/agricultoras
Tienda de comercio justo
Centro de permacultura
Huertos urbanos comunitarios
Tienda agroecológica
Cooperativa de alimentación
Centro social y rural autogestionado
Aplicación Lets (sistema de comercio de intercambio local)
Restaurante antiracista



Consumo consciente

Moneda local
Librería feminista
Red de cuidados
Tienda de comercio justo
Recursos educativos abiertos
Huertos urbanos comunitarios
Cooperativa de alimentación
Banco del tiempo
Biblioteca de herramientas y espacios comunitarios
Banca ética
Cooperativa de vivienda

Semillas rurales, tradicionales y ecológicas

Cooperativa feminista
Centro ecofeminista
Red agroecológica para agricultores/agricultoras
Tienda de comercio justo
Centro de permacultura
Recursos educativos abiertos
Huertos urbanos comunitarios
Tienda agroecológica
Centro social y rural autogestionado
Aplicación Lets (sistema de comercio de intercambio local)
Restaurante antiracista

Forma de vida sostenible que respeta el medio ambiente

Cooperativa feminista
Centro ecofeminista
Red agroecológica para agricultores/agricultoras
Centro de permacultura
Empresa social
Huertos urbanos comunitarios
Tienda agroecológica
Cooperativa de energía renovable
Aplicación Lets (sistema de comercio de intercambio local)
Banca ética
Cooperativa de vivienda

Suministros energéticos suficientes y ahorro energético

Centro comunitario
Red agroecológica para agricultores/agricultoras
Empresa social
Recursos educativos abiertos
Proyecto de promoción de la salud
Banco del tiempo
Cooperativa de energía renovable
Centro social y rural autogestionado
Comité de políticas públicas
Biblioteca de herramientas y espacios comunitarios
Cooperativa de vivienda

Distribución justa de recursos y riqueza

Cooperativa social sin ánimo de lucro
Moneda local
Tienda de comercio justo
Empresa social
Cooperativa de alimentación
Banco del tiempo
Cooperativa de energía renovable
Comité de políticas públicas
Biblioteca de herramientas y espacios comunitarios
Banca ética
Cooperativa de vivienda

Permacultura

Cooperativa feminista
Centro ecofeminista
Red agroecológica para agricultores/agricultoras
Tienda de comercio justo
Centro de permacultura
Recursos educativos abiertos
Huertos urbanos comunitarios
Tienda agroecológica
Centro social y rural autogestionado
Aplicación Lets (sistema de comercio de intercambio local)
Proyecto de integración social

EFFECTOS NEGATIVOS



Alto número de personas deprimidas y agotadas

EFFECTOS NEGATIVOS



Hiperindividualismo

EFFECTOS NEGATIVOS



Personas en situación de no hogar

EFFECTOS NEGATIVOS



Personas ancianas abandonadas

EFFECTOS NEGATIVOS



Corporaciones multinacionales

EFFECTOS NEGATIVOS



Gentrificación de barrios multiculturales

EFFECTOS NEGATIVOS



Privatización de espacios públicos

EFFECTOS NEGATIVOS



Servicios sociales deficientes

EFFECTOS NEGATIVOS



Brecha salarial de género

<p style="text-align: right;">10</p> <h3>Asegurar el derecho y el acceso a la vivienda para todas las personas</h3> <p>Centro comunitario</p> <p>Asociación solidaria para mujeres</p> <p>Centro ecofeminista</p> <p>Librería feminista</p> <p>Red de cuidados</p> <p>Proyecto de promoción de la salud</p> <p>Banco del tiempo</p> <p>Centro social y rural autogestionado</p> <p>Comité de políticas públicas</p> <p>Banca ética</p> <p>Cooperativa de vivienda</p>	<p style="text-align: right;">9</p> <h3>Edificio comunitario</h3> <p>Cooperativa feminista</p> <p>Centro comunitario</p> <p>Cooperativa social sin ánimo de lucro</p> <p>Asociación solidaria para mujeres</p> <p>Red de cuidados</p> <p>Cooperativa de alimentación</p> <p>Asociación de terapia artística</p> <p>Banco del tiempo</p> <p>Cooperativa de energía renovable</p> <p>Biblioteca de herramientas y espacios comunitarios</p> <p>Cooperativa de vivienda</p>	<p style="text-align: right;">8</p> <h3>Programas comunitarios de salud mental</h3> <p>Centro comunitario</p> <p>Cooperativa social sin ánimo de lucro</p> <p>Asociación solidaria para mujeres</p> <p>Librería feminista</p> <p>Red de cuidados</p> <p>Empresa social</p> <p>Huertos urbanos comunitarios</p> <p>Proyecto de promoción de la salud</p> <p>Asociación de terapia artística</p> <p>Comité de políticas públicas</p> <p>Proyecto de integración social</p>
<p style="text-align: right;">13</p> <h3>Vivienda asequible y/o cooperativa y medidas para evitar el turismo masivo</h3> <p>Centro comunitario</p> <p>Asociación solidaria para mujeres</p> <p>Moneda local</p> <p>Librería feminista</p> <p>Red de cuidados</p> <p>Huertos urbanos comunitarios</p> <p>Proyecto de promoción de la salud</p> <p>Cooperativa de alimentación</p> <p>Banco del tiempo</p> <p>Comité de políticas públicas</p> <p>Biblioteca de herramientas y espacios comunitarios</p>	<p style="text-align: right;">12</p> <h3>Mercados locales</h3> <p>Cooperativa feminista</p> <p>Cooperativa social sin ánimo de lucro</p> <p>Centro ecofeminista</p> <p>Moneda local</p> <p>Red agroecológica para agricultores/agricultoras</p> <p>Tienda de comercio justo</p> <p>Centro de permacultura</p> <p>Empresa social</p> <p>Tienda agroecológica</p> <p>Cooperativa de energía renovable</p> <p>Aplicación Lets (sistema de comercio de intercambio local)</p>	<p style="text-align: right;">11</p> <h3>Sistema de cuidado comunitario</h3> <p>Centro comunitario</p> <p>Asociación solidaria para mujeres</p> <p>Red de cuidados</p> <p>Empresa social</p> <p>Huertos urbanos comunitarios</p> <p>Proyecto de promoción de la salud</p> <p>Asociación de terapia artística</p> <p>Banco del tiempo</p> <p>Centro social y rural autogestionado</p> <p>Comité de políticas públicas</p> <p>Proyecto de integración social</p>
<p style="text-align: right;">16</p> <h3>Equidad de género</h3> <p>Cooperativa feminista</p> <p>Cooperativa social sin ánimo de lucro</p> <p>Asociación solidaria para mujeres</p> <p>Centro ecofeminista</p> <p>Librería feminista</p> <p>Red de cuidados</p> <p>Tienda de comercio justo</p> <p>Empresa social</p> <p>Cooperativa de alimentación</p> <p>Comité de políticas públicas</p> <p>Restaurante antiracista</p>	<p style="text-align: right;">15</p> <h3>Acceso a los servicios de bienestar público para todo el mundo</h3> <p>Centro comunitario</p> <p>Moneda local</p> <p>Red de cuidados</p> <p>Recursos educativos abiertos</p> <p>Huertos urbanos comunitarios</p> <p>Proyecto de promoción de la salud</p> <p>Asociación de terapia artística</p> <p>Banco del tiempo</p> <p>Comité de políticas públicas</p> <p>Biblioteca de herramientas y espacios comunitarios</p> <p>Proyecto de integración social</p>	<p style="text-align: right;">14</p> <h3>Creación o rehabilitación de espacios públicos y comunes</h3> <p>Centro comunitario</p> <p>Asociación solidaria para mujeres</p> <p>Recursos educativos abiertos</p> <p>Huertos urbanos comunitarios</p> <p>Proyecto de promoción de la salud</p> <p>Banco del tiempo</p> <p>Cooperativa de energía renovable</p> <p>Aplicación Lets (sistema de comercio de intercambio local)</p> <p>Comité de políticas públicas</p> <p>Biblioteca de herramientas y espacios comunitarios</p> <p>Proyecto de integración social</p>

EFFECTOS NEGATIVOS



Negación de los derechos humanos

EFFECTOS NEGATIVOS



Devaluación del trabajo reproductivo

EFFECTOS NEGATIVOS



Machismo

EFFECTOS NEGATIVOS



Crisis de la vivienda

EFFECTOS NEGATIVOS



Condiciones laborales precarias

EFFECTOS NEGATIVOS



Obsolescencia planificada

EFFECTOS NEGATIVOS



Alto desempleo

EFFECTOS NEGATIVOS



Falta de cuidado infantil accesible

<p style="text-align: right;">19</p> <h2 style="text-align: center;">Fin del patriarcado</h2> <ul style="list-style-type: none"> <u>Cooperativa feminista</u> <u>Centro comunitario</u> <u>Cooperativa social sin ánimo de lucro</u> <u>Asociación solidaria para mujeres</u> <u>Centro ecofeminista</u> <u>Librería feminista</u> <u>Red de cuidados</u> <u>Empresa social</u> <u>Recursos educativos abiertos</u> <u>Asociación de terapia artística</u> <u>Proyecto de integración social</u> 	<p style="text-align: right;">18</p> <h2 style="text-align: center;">Reconocimiento y reparto del trabajo reproductivo</h2> <ul style="list-style-type: none"> <u>Cooperativa feminista</u> <u>Cooperativa social sin ánimo de lucro</u> <u>Asociación solidaria para mujeres</u> <u>Centro ecofeminista</u> <u>Librería feminista</u> <u>Red de cuidados</u> <u>Tienda de comercio justo</u> <u>Cooperativa de alimentación</u> <u>Banco del tiempo</u> <u>Comité de políticas públicas</u> <u>Proyecto de integración social</u> 	<p style="text-align: right;">17</p> <h2 style="text-align: center;">Políticas para promover los derechos humanos y la justicia social</h2> <ul style="list-style-type: none"> <u>Asociación solidaria para mujeres</u> <u>Librería feminista</u> <u>Red de cuidados</u> <u>Tienda de comercio justo</u> <u>Centro de permacultura</u> <u>Recursos educativos abiertos</u> <u>Proyecto de promoción de la salud</u> <u>Asociación de terapia artística</u> <u>Comité de políticas públicas</u> <u>Banca ética</u> <u>Proyecto de integración social</u>
<p style="text-align: right;">22</p> <h2 style="text-align: center;">Producción sostenible y estrategia de las 5 R (reparar, reducir, reutilizar, recuperar y reciclar)</h2> <ul style="list-style-type: none"> <u>Cooperativa social sin ánimo de lucro</u> <u>Red agroecológica para agricultores/agricultoras</u> <u>Tienda de comercio justo</u> <u>Centro de permacultura</u> <u>Empresa social</u> <u>Recursos educativos abiertos</u> <u>Tienda agroecológica</u> <u>Centro social y rural autogestionado</u> <u>Aplicación Lets (sistema de comercio de intercambio local)</u> <u>Biblioteca de herramientas y espacios comunitarios</u> <u>Banca ética</u> 	<p style="text-align: right;">21</p> <h2 style="text-align: center;">Condiciones de trabajo dignas y democráticas</h2> <ul style="list-style-type: none"> <u>Cooperativa feminista</u> <u>Cooperativa social sin ánimo de lucro</u> <u>Asociación solidaria para mujeres</u> <u>Centro ecofeminista</u> <u>Red de cuidados</u> <u>Tienda de comercio justo</u> <u>Centro de permacultura</u> <u>Empresa social</u> <u>Cooperativa de alimentación</u> <u>Centro social y rural autogestionado</u> <u>Restaurante antiracista</u> 	<p style="text-align: right;">20</p> <h2 style="text-align: center;">Vivienda universal y de calidad. Poner fin a la mercantilización de la vivienda.</h2> <ul style="list-style-type: none"> <u>Centro comunitario</u> <u>Asociación solidaria para mujeres</u> <u>Centro ecofeminista</u> <u>Moneda local</u> <u>Empresa social</u> <u>Banco del tiempo</u> <u>Cooperativa de energía renovable</u> <u>Centro social y rural autogestionado</u> <u>Comité de políticas públicas</u> <u>Banca ética</u> <u>Cooperativa de vivienda</u>
	<p style="text-align: right;">24</p> <h2 style="text-align: center;">Políticas públicas y prácticas mutuas para la atención y el cuidado integral infantil</h2> <ul style="list-style-type: none"> <u>Cooperativa feminista</u> <u>Centro comunitario</u> <u>Asociación solidaria para mujeres</u> <u>Red de cuidados</u> <u>Empresa social</u> <u>Recursos educativos abiertos</u> <u>Huertos urbanos comunitarios</u> <u>Proyecto de promoción de la salud</u> <u>Banco del tiempo</u> <u>Comité de políticas públicas</u> 	<p style="text-align: right;">23</p> <h2 style="text-align: center;">Oportunidades de trabajo gestionadas colectivamente dentro de la Economía Social y Solidaria</h2> <ul style="list-style-type: none"> <u>Cooperativa feminista</u> <u>Cooperativa social sin ánimo de lucro</u> <u>Asociación solidaria para mujeres</u> <u>Moneda local</u> <u>Librería feminista</u> <u>Empresa social</u> <u>Recursos educativos abiertos</u> <u>Tienda agroecológica</u> <u>Cooperativa de alimentación</u> <u>Centro social y rural autogestionado</u> <u>Biblioteca de herramientas y espacios comunitarios</u>

JUNIOR

EFFECTOS NEGATIVOS

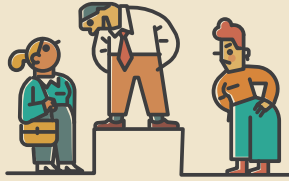


CAMBIO CLIMÁTICO



JUNIOR

EFFECTOS NEGATIVOS



DESIGUALDAD DE GÉNERO



JUNIOR

EFFECTOS NEGATIVOS



EXCLUSIÓN SOCIAL



JUNIOR

EFFECTOS NEGATIVOS



DEMOCRACIA EN RIESGO



JUNIOR

EFFECTOS NEGATIVOS



HIPER-CONSUMISMO





THE CHANGE



Fin del patriarcado

THE CHANGE



Inclusión social

THE CHANGE



Forma de vida sostenible que respeta el medio ambiente

THE CHANGE



Producción sostenible y estrategia de las 5 R
(rechazar, reducir, reutilizar, reconvertir y reciclar)

THE CHANGE



Promoción de los derechos humanos y la justicia social