



Erasmus+

COMMUNITY WORKS!
Initiatives for a Social and Solidarity Economy

ISSE

Initiatives pour une Economie Sociale et Solidaire

Portfolio de compétences en ESS



Un portfolio de compétences en ESS ?

Ce portfolio est le fruit d'un travail entre partenaires européens, dans le cadre du projet Erasmus Plus ISSE. Le focus du projet est [l'Economie Sociale et Solidaire et les jeunes](#). Cet outil a été créé à partir d'une exploration de diverses initiatives ESS en France, Italie, Espagne, Royaume-Uni et Grèce et s'appuie sur les expériences directes des personnes actives dans différents domaines de l'ESS.

Vous pouvez l'utiliser comme guide dans votre parcours au sein ou vers l'ESS : Quel est votre profil ? Quelles sont vos compétences ? Quelles formations avez-vous l'intention de suivre ?

Le portfolio est bâti sur la base de 10 profils-types, dans lesquels sont répertoriés différents métiers et activités de l'ESS. Vous y trouverez des compétences transversales à l'ESS, communes à tous les profils, mais avec une mise en avant des compétences spécifiques les plus marquantes pour chaque profil.

Des questions vous guideront pour vous aider à composer votre propre profil et les compétences ESS dont vous avez besoin pour commencer ou continuer votre parcours

Notre définition de l'ESS

Un mouvement social, comprenant une variété de pratiques socio-économiques, s'appuyant sur 4 grands principes :

- L'organisation collective pour satisfaire différentes dimensions de besoins des populations avant le profit individuel.
- Une organisation démocratique et transparente qui respecte les droits et intérêts de tous.
- Un engagement dans une responsabilité sociale et environnementale active.
- La collaboration, la coopération et la mise en réseau.

Notre définition de la compétence

Une combinaison entre savoir, savoir-faire et savoir-être qui se construit collectivement : La compétence relève d'une responsabilité partagée entre la personne, son contexte de travail / d'engagement et un parcours éducatif.

Comment utiliser ce Portfolio?



En général, vous pouvez interagir chaque fois que vous voyez ce petit crayon !

Vous pouvez y réfléchir seul ou guidé par un formateur, un ami et toute personne qui peut vous aider.

Sur chaque profil:



+



=



Vous pouvez regarder les compétences spécifiques et essayer d'auto-évaluer le niveau que vous pensez avoir pour chacune (savoir-faire, savoir-être, savoir). N'hésitez pas à cocher ou colorier autant de fleurs que vous pensez avoir (de 1 à 5), plus vous en avez, plus la compétence est complète.



+



=



Vous pouvez aussi essayer de vous évaluer sur le cadre général de compétences en utilisant ce graphique. Sous savoir-faire, savoir, savoir-être, se trouve une échelle pour vous évaluer, en fonction de l'évaluation que vous avez faite de vos savoir, savoir-faire, savoir-être, tel qu'expliqué ci-dessus. Ensuite, vous pouvez tracer une ligne, joignant les 3 différents points pour obtenir un triangle qui représente votre niveau de compétence dans ce profil !

Vous et l'ESS ?



Qui êtes-vous ? 

Quelles sont vos activités actuelles ou futures en lien avec l'ESS ? 

Quelle est votre représentation de l'ESS? 

Panorama des profils ESS

L'ACCOMPAGNATEUR
(TRICE) SOCIAL(E)



LE(LA)
FACILITATEUR(TRICE)



LE(LA)
MANAGER



LE(LA) CHERCHEUR(E)-
DÉVELOPPEUR(E)



L'ENTREPRENEUR(E)
SOCIAL(E)



LE(LA)
CONSULTANT(E)



LE(LA)
COMMUNIQUANT(E)



LE(LA)
VOLONTAIRE



L'ADMINISTRATEUR
(TRICE)



LE(LA) COMMERCANT(E)
EN ESS



profil

L'ACCOMPAGNATEUR(TRICE) SOCIAL(E)

J'agis dans l'aide individuelle, je me situe dans l'action sociale en fonction des politiques sociales du pays, j'accompagne des personnes dans leur parcours professionnel, social et personnel.

MA BOÎTE À OUTILS : entretiens individuels, droit du travail, gestion du temps, planification,...



FONCTIONS SPÉCIFIQUES

Conseiller socio-professionnel, travailleur social, éducateur spécialisé, assistant social, conseiller en économie sociale et familiale, coach,...

COMPÉTENCES SPÉCIFIQUES



SAVOIR

FONDAMENTAUX DE L'ACCOMPAGNEMENT



DROIT DE LA FAMILLE



POLITIQUES SOCIALES



ANTHROPOLOGIE, PSYCHOLOGIE, SOCIOLOGIE,...



SAVOIR-ETRE

ECOUTE



EMPATHIE



RIGUEUR



SAVOIR-FAIRE

GUIDANCE, ORIENTATION



MOTIVATION ET RÉÉVALUATION



OBSERVATION



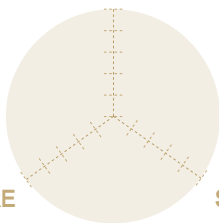
RÉSEAUTAGE



APPROCHE INTERCULTURELLE



COACHING



**COMPÉTENCES TRANSVERSALES**

COMPÉTENCE COOPÉRATIVE

COMPÉTENCE POLITIQUE

COMPÉTENCES EN LEADERSHIP

COMPÉTENCE ÉMOTIONNELLE

COMPÉTENCE ENTREPRENARIALE

COMPÉTENCE MANAGÉRIALE

COMPÉTENCE ÉCONOMIQUE

Et vous ?

Vous sentez-vous connecté(e) à ce profil ?

Ce profil vous évoque-t-il des personnes ou organisations que vous connaissez ?

Quelles compétences sont-elles particulièrement intéressantes pour vous? Pensez-vous à d'autres compétences ?

profil

LE(LA) FACILITATEUR(TRICE)

Je travaille avec des groupes, je co-construis et j'anime des processus éducatifs, je transmets des savoirs et des savoir-faire, j'aide des groupes à travailler ensemble.

MA BOÎTE À OUTILS : méthodologie de projets, techniques d'animation, réunions, ateliers, séminaires,...



FONCTIONS SPÉCIFIQUES

Animateur, formateur,...

COMPÉTENCES SPÉCIFIQUES



SAVOIR

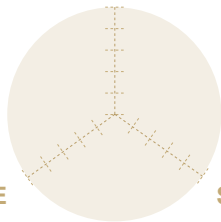
PÉDAGOGIES



POLITIQUES ÉDUCATIVES



PSYCHOLOGIE SOCIALE (DYNAMIQUES DES GROUPES)



SAVOIR-ETRE

ECOUTE



EMPATHIE



CONFIANCE EN SOI



BIENVEILLANCE



PERSÉVÉRANCE



DISTANCIATION



SAVOIR-FAIRE

EMPOWERMENT



GESTION DES CONFLITS



COMMUNICATION INTER-PERSONNELLE



TECHNIQUES D'ANIMATION DE GROUPES



NÉGOCIATION



GESTION DE LA DIVERSITÉ



profil
LE(LA) FACILITATEUR(TRICE)



COMPÉTENCES TRANSVERSALES

COMPÉTENCE COOPÉRATIVE

COMPÉTENCE POLITIQUE

COMPÉTENCES EN LEADERSHIP

COMPÉTENCE ÉMOTIONNELLE

COMPÉTENCE ENTREPRENARIALE

COMPÉTENCE MANAGÉRIALE

COMPÉTENCE ÉCONOMIQUE

Et vous ?



Vous sentez-vous connecté(e) à ce profil ?

Ce profil vous évoque-t-il des personnes ou organisations que vous connaissez ?

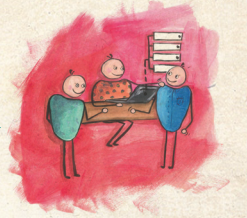
Quelles compétences sont-elles particulièrement intéressantes pour vous? Pensez-vous à d'autres compétences ?

profil

LE(LA) MANAGER

Je suis en situation de responsabilités, au sein d'une équipe, d'une organisation ou d'un projet. Je coordonne des personnes et des moyens. J'agis en autonomie, en lien avec d'autres, en interne ou en externe, dans un mode coopératif. Je suis souvent à l'initiative du processus de décision. J'assure la gouvernance participative du projet.

MA BOÎTE À OUTILS : le management participatif, les outils de gestion, les outils d'aide à la décision, la méthodologie de projets,...



FONCTIONS SPÉCIFIQUES

Directeur/trice, chef de projet, cadres, coordinateur d'équipe,...

COMPÉTENCES SPÉCIFIQUES



SAVOIR

ENVIRONNEMENT SOCIAL, INSTITUTIONNEL ET POLITIQUE



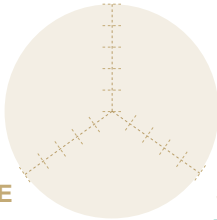
MANAGEMENT



ECONOMIE COLLABORATIVE



OUTILS D'AIDE À LA DÉCISION DÉMOCRATIQUE



SAVOIR-ETRE

FIABILITÉ



ANTICIPATION



CLAIRVOYANCE



SENSIBILITÉ À L'APPROCHE GENRE



ETHIQUE



PRISE D'INITIATIVES



SAVOIR-FAIRE

TECHNIQUES DE MANAGEMENT



ANALYSE DE SITUATIONS



GESTION DES CONFLITS

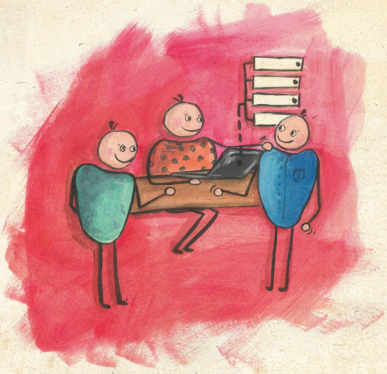


GESTION DU CHANGEMENT



ANIMATION D'ÉQUIPES ET DE RÉSEAUX





COMPÉTENCES TRANSVERSALES

COMPÉTENCE COOPÉRATIVE

COMPÉTENCE POLITIQUE

COMPÉTENCES EN LEADERSHIP

COMPÉTENCE ÉMOTIONNELLE

COMPÉTENCE ENTREPRENARIALE

COMPÉTENCE MANAGÉRIALE

COMPÉTENCE ÉCONOMIQUE

Et vous ?



Vous sentez-vous connecté(e) à ce profil ?

Ce profil vous évoque-t-il des personnes ou organisations que vous connaissez ?

Quelles compétences sont-elles particulièrement intéressantes pour vous? Pensez-vous à d'autres compétences ?

profil

LE(LA) CHERCHEUR(E)-DÉVELOPPEUR(E)

Je recueille des données, j'observe des situations, j'analyse, je construis des problématiques, j'émet des hypothèses d'action, je conçois des programmes, je travaille en collectif au service des territoires et des projets.

MA BOÎTE À OUTILS : l'enquête, l'analyse et le croisement des données, les bases de données,...



FONCTIONS SPÉCIFIQUES

Concepteur, programmeur, analyste, développeur, sociologue, anthropologue,...

COMPÉTENCES SPÉCIFIQUES



SAVOIR

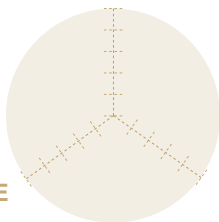
MÉTHODOLOGIES DE RECHERCHE, RIGUEUR ACADÉMIQUE



COMPRÉHENSION MACRO-SOCIÉTALE



ENJEUX GLOBAUX



SAVOIR-ETRE

OBJECTIVATION /
DISTANCIATION



PATIENCE



PERSÉVÉRANCE



CRÉATIVITÉ



SAVOIR-FAIRE

ANALYTIQUE



ÉCRITURE



SYNTHÈSE



NUMÉRIQUE



COMMUNICATION ET PUBLICISATION



INNOVATION



**COMPÉTENCES TRANSVERSALES**

COMPÉTENCE COOPÉRATIVE

COMPÉTENCE POLITIQUE

COMPÉTENCES EN LEADERSHIP

COMPÉTENCE ÉMOTIONNELLE

COMPÉTENCE ENTREPRENARIALE

COMPÉTENCE MANAGÉRIALE

COMPÉTENCE ÉCONOMIQUE

Et vous ?**Vous sentez-vous connecté(e) à ce profil ?**

Ce profil vous évoque-t-il des personnes ou organisations que vous connaissez ?

Quelles compétences sont-elles particulièrement intéressantes pour vous? Pensez-vous à d'autres compétences ?

profil

L'ENTREPRENEUR(E) SOCIAL(E)



Je crée mon entreprise plutôt sous forme de coopérative. J'apporte des solutions innovantes aux problèmes sociaux les plus prégnants dans la société. J'agis comme agent de changement, cherchant les opportunités pour améliorer le système. J'invente de nouvelles approches et crée des solutions pour améliorer la société. Une fois développées, je mets en œuvre les solutions à plus large échelle.

MA BOÎTE À OUTILS : Statuts, droit du commerce, outils de communication, réseaux,...



FONCTIONS SPÉCIFIQUES

Entrepreneur salarié, gérant de coopérative, maître d'œuvre,...

COMPÉTENCES SPÉCIFIQUES

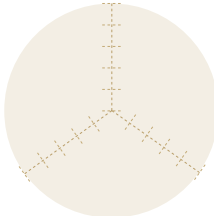


SAVOIR

GESTION DES FLUX DANS DES ENVIRONNEMENTS MOUVANTS



ACTEURS INSTITUTIONNELS ET POLITIQUES



SAVOIR-ÊTRE

PERSONNE D'ACTION



ADAPTABLE



POUR LE CHANGEMENT SOCIAL



VOLONTÉ DE S'AFFRANCHIR DES STRUCTURES ÉTABLIES



VOLONTÉ DE CROISER LES DISCIPLINES



FORT POSITIONNEMENT ÉTHIQUE



SAVOIR-FAIRE

ORGANISATION



AUTO-ÉVALUATION



CAPACITÉ À SUIVRE DES OBJECTIFS



CAPACITÉ À TRAVAILLER SOUS PRESSION



TRAVAIL EN ÉQUIPE ET EN RÉSEAU



STRATÉGIQUE ET POLITIQUE



PRISE DE RISQUE



profil
L'ENTREPRENEUR(E) SOCIAL(E)



COMPÉTENCES TRANSVERSALES

COMPÉTENCE COOPÉRATIVE

COMPÉTENCE POLITIQUE

COMPÉTENCES EN LEADERSHIP

COMPÉTENCE ÉMOTIONNELLE

COMPÉTENCE ENTREPRENARIALE

COMPÉTENCE MANAGÉRIALE

COMPÉTENCE ÉCONOMIQUE

Et vous ?



Vous sentez-vous connecté(e) à ce profil ?

Ce profil vous évoque-t-il des personnes ou organisations que vous connaissez ?

Quelles compétences sont-elles particulièrement intéressantes pour vous? Pensez-vous à d'autres compétences ?

profil

LE(LA) CONSULTANT(E)

J'apporte une expertise, un regard extérieur sur une organisation, une équipe, un projet. Je fournis des outils pour prendre de la distance sur son organisation, j'évalue, je conseille, je produis une réflexion et des préconisations. J'accompagne des équipes.

MA BOÎTE À OUTILS : outils d'évaluation, animation de groupe, techniques d'écoute active, ...



FONCTIONS SPÉCIFIQUES

Evaluateur, directeur d'études, expert, coach, ...

COMPÉTENCES SPÉCIFIQUES

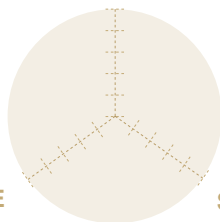


SAVOIR

EXPERTISE DANS SON DOMAINE



INTÉRÊT GÉNÉRAL



SAVOIR-ETRE

TRADUCTEUR DE LA
PAROLE DE L'AUTRE



ECOUTE ACTIVE



PERSÉVÉRANCE



CAPACITÉ À SE
METTRE EN RETRAIT



INTELLIGENCE
ÉMOTIONNELLE



SAVOIR-FAIRE

TECHNIQUE DE FEEDBACK



CAPACITÉ À MANIER PLUSIEURS
REGISTRES DE COMMUNICATION



ANALYSE ET SYNTHÈSE



EFFICIENCE



TECHNIQUES D'ANIMATION



profil

LE(LA) CONSULTANT(E)

COMPÉTENCES TRANSVERSALES

COMPÉTENCE COOPÉRATIVE

COMPÉTENCE POLITIQUE

COMPÉTENCES EN LEADERSHIP

COMPÉTENCE ÉMOTIONNELLE

COMPÉTENCE ENTREPRENARIALE

COMPÉTENCE MANAGÉRIALE

COMPÉTENCE ÉCONOMIQUE



Et vous ?



Vous sentez-vous connecté(e) à ce profil ?

Ce profil vous évoque-t-il des personnes ou organisations que vous connaissez ?

Quelles compétences sont-elles particulièrement intéressantes pour vous? Pensez-vous à d'autres compétences ?

profil

LE(LA) COMMUNIQUANT(E)

Je rends public, j'anime les réseaux sociaux, je mets en forme des données pour les diffuser. Je crée des outils et des espaces de communication, je travaille dans des collectifs, je mets en réseau. Je fais la promotion de l'ESS dans les médias, je capte et je relaye l'information,...

MA BOÎTE À OUTILS : ordinateurs, les mots, les images, le web, les médias.



FONCTIONS SPÉCIFIQUES

Chargé de communication, community manager, chargé de relations publiques,...

COMPÉTENCES SPÉCIFIQUES



SAVOIR

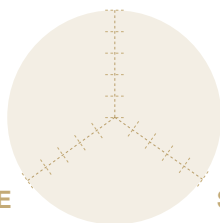
CONNAISSANCE ET COMPRÉHENSION
DES MÉDIAS SOCIAUX



DÉVELOPPEMENT WEB



MARKETING



SAVOIR-ETRE

CURIOSITÉ



CRÉATIVITÉ



ATTITUDE POSITIVE



ENGAGEMENT



SAVOIR-FAIRE

ÉCRITURE CRÉATIVE



PENSÉE CRITIQUE ET ANALYTIQUE

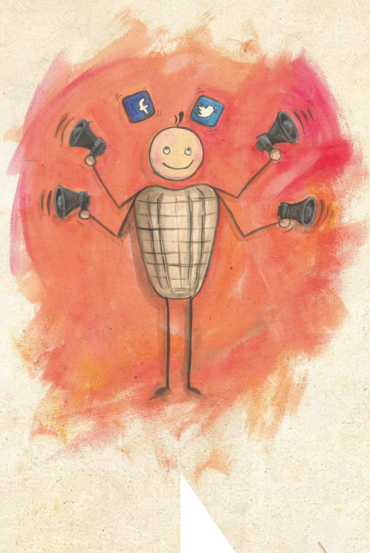


LANGUES ÉTRANGÈRES



PLANIFICATION ET ORGANISATION





profil
LE(LA) COMMUNIQUEUR(E)

COMPÉTENCES TRANSVERSALES

COMPÉTENCE COOPÉRATIVE

COMPÉTENCE POLITIQUE

COMPÉTENCES EN LEADERSHIP

COMPÉTENCE ÉMOTIONNELLE

COMPÉTENCE ENTREPRENARIALE

COMPÉTENCE MANAGÉRIALE

COMPÉTENCE ÉCONOMIQUE

Et vous ?



Vous sentez-vous connecté(e) à ce profil ?

Ce profil vous évoque-t-il des personnes ou organisations que vous connaissez ?

Quelles compétences sont-elles particulièrement intéressantes pour vous? Pensez-vous à d'autres compétences ?

profil

LE(LA) VOLONTAIRE

Je m'engage bénévolement pour une cause ESS.
Je donne de mon temps et de mes compétences à une organisation non lucrative. Je travaille avec les autres, salariés ou bénévoles.
Je peux être élu au sein d'une organisation.
Je suis proche des réalités du terrain de l'ESS.
MA BOÎTE À OUTILS : mes compétences, mon temps, mon engagement.



FONCTIONS SPÉCIFIQUES

Administrateur d'association, service civique, service volontaire européen,...

COMPÉTENCES SPÉCIFIQUES

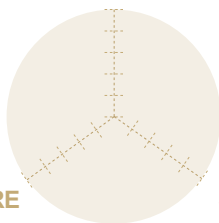


SAVOIR

CONNAISSANCE DES RÉSEAUX ESS



CONNAISSANCE DES DISPOSITIFS DE VOLONTARIAT



SAVOIR-ÊTRE

ENGAGEMENT



DISPONIBILITÉ



ECOUTE ACTIVE



MOTIVATION



ETHIQUE



SAVOIR-FAIRE

ADAPTATION



ANALYSE DE BESOINS



FLEXIBILITÉ



TRAVAIL EN ÉQUIPE



GESTION DE LA DIVERSITÉ





COMPÉTENCES TRANSVERSALES

COMPÉTENCE COOPÉRATIVE

COMPÉTENCE POLITIQUE

COMPÉTENCES EN LEADERSHIP

COMPÉTENCE ÉMOTIONNELLE

COMPÉTENCE ENTREPRENARIALE

COMPÉTENCE MANAGÉRIALE

COMPÉTENCE ÉCONOMIQUE

Et vous ?



Vous sentez-vous connecté(e) à ce profil ?

Ce profil vous évoque-t-il des personnes ou organisations que vous connaissez ?

Quelles compétences sont-elles particulièrement intéressantes pour vous? Pensez-vous à d'autres compétences ?

profil

L'ADMINISTRATEUR(TRICE)

Je gère les intérêts de la structure, du projet. Je m'engage à ce que les objectifs soient réalisés de manière efficiente. Je suis en lien avec les différentes institutions autour de l'organisation. J'assure la bonne gestion financière, administrative des différents dossiers, du montage à la réalisation.

MA BOÎTE À OUTILS : outils de gestion, comptabilité, tableaux,...



FONCTIONS SPÉCIFIQUES

Gestionnaire bénévole ou salarié, comptable, assistance administrative et financière,...

COMPÉTENCES SPÉCIFIQUES



SAVOIR

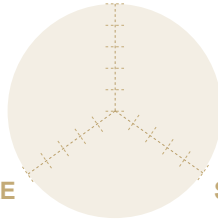
ADMINISTRATION/GESTION



COMPTABILITÉ



JURIDIQUE, ETC



SAVOIR-ETRE

RIGUEUR



ECOUTE



ECHANGE



PATIENCE



FIABILITÉ



MÉTHODIQUE



RESPONSABILITÉ



SAVOIR-FAIRE

ANALYSE



SYNTHÈSE



MÉDIATEUR, « TRADUCTEUR »



NUMÉRIQUE



profil
L'ADMINISTRATEUR(TRICE)



COMPÉTENCES TRANSVERSALES

COMPÉTENCE COOPÉRATIVE

COMPÉTENCE POLITIQUE

COMPÉTENCES EN LEADERSHIP

COMPÉTENCE ÉMOTIONNELLE

COMPÉTENCE ENTREPRENARIALE

COMPÉTENCE MANAGÉRIALE

COMPÉTENCE ÉCONOMIQUE

Et vous ?



Vous sentez-vous connecté(e) à ce profil ?

Ce profil vous évoque-t-il des personnes ou organisations que vous connaissez ?

Quelles compétences sont-elles particulièrement intéressantes pour vous? Pensez-vous à d'autres compétences ?

profil

LE(LA) COMMERÇANT(E) EN ESS

Je vends des produits ou des services au sein d'une organisation de l'ESS. Je travaille dans une optique de commerce équitable et durable. Je suis en face-à-face avec des clients.

MA BOÎTE À OUTILS : techniques de vente, réseaux de producteurs, boutique,...



FONCTIONS SPÉCIFIQUES

Gérant d'épicerie bio et solidaire, commerçant équitable, producteur bio ou équitable,...

COMPÉTENCES SPÉCIFIQUES



SAVOIR

DROIT DU COMMERCE



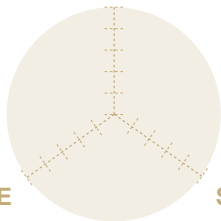
DROIT DU TRAVAIL



PRINCIPES DU COMMERCE ÉQUITABLE



CONNAISSANCE DES RÉSEAUX DE PRODUCTEURS



SAVOIR-ÊTRE

PATIENCE



ÉCOUTE



RELATIONNEL



ADAPTATION



ETHIQUE



SAVOIR-FAIRE

TECHNIQUES DE VENTE



ANIMATION DE RÉSEAUX



COMPTABILITÉ-GESTION

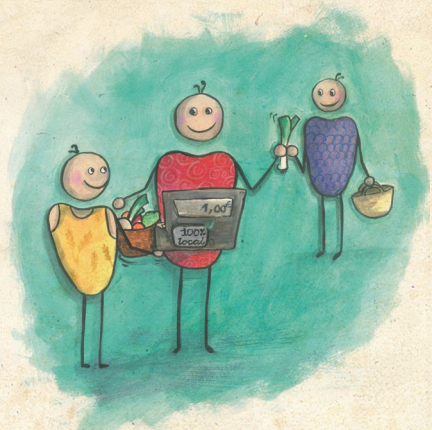


NÉGOCIATION



ORGANISATION ET RIGUEUR





COMPÉTENCES TRANSVERSALES

- COMPÉTENCE COOPÉRATIVE
- COMPÉTENCE POLITIQUE
- COMPÉTENCES EN LEADERSHIP
- COMPÉTENCE ÉMOTIONNELLE
- COMPÉTENCE ENTREPRENARIALE
- COMPÉTENCE MANAGÉRIALE
- COMPÉTENCE ÉCONOMIQUE**

Et vous ?




Vous sentez-vous connecté(e) à ce profil ?

Ce profil vous évoque-t-il des personnes ou organisations que vous connaissez ?


Quelles compétences sont-elles particulièrement intéressantes pour vous? Pensez-vous à d'autres compétences ?

Quel est votre profil ?

Qui souhaitez-vous être ? 

Réorganisez, inventez votre propre profil... 

Quelles compétences avez-vous besoin d'acquérir? 

Que pouvez-vous faire pour acquérir ces compétences : Votre plan d'action en 3 étapes 

Glossaire

LA COMPÉTENCE COOPÉRATIVE

Fait référence à l'intégration de différents points de vue, à la reconnaissance et à l'acceptation de la pluralité. Il s'agit d'une nécessité pour apprendre à prendre des décisions collectivement en gérant le temps requis, tout en gardant à l'esprit que le temps et les rythmes collectifs sont généralement très exigeants à gérer. Cela va de pair avec la notion de processus au sein duquel le groupe perçoit sa propre dynamique, avec une progression naturelle des ajustements en permanence.

La notion de co-responsabilité est également associée à la coopération. Dans l'exercice de démocratie participative, il devient nécessaire de prendre part aux processus collectifs de prise de décision. L'horizontalité du processus décisionnel est compatible avec l'absence de hiérarchie. Elle implique que chacun prenne une part de la responsabilité.

LA COMPÉTENCE POLITIQUE

La participation à des projets collectifs est liée à la façon de comprendre et de construire des relations sociales. C'est aussi une manière de répondre à des besoins quotidiens, qu'il s'agisse de travail, de moyens de subsistance ou de l'environnement, de façon autonome et autogérée. Ceci est lié au développement d'une sensibilité, d'une conscience sociale et d'une attitude pour passer du « je » au « nous » avec un sens de ce qui se passe au-delà de notre microcosme.

Etre en lien avec ce qui se passe dans le pays en termes d'organisation collective permet de porter un regard sur les dynamiques micros et macros. Il est nécessaire de développer la compétence politique et la capacité à comprendre, analyser et relier les défis collectivement, à savoir et partager les éléments de contexte ainsi qu'à agir dans des dynamiques à petite échelle.

LA COMPÉTENCE DE LEADERSHIP

Travailler sur le leadership dans les espaces collectifs est lié aux rôles que chaque participant joue dans les différentes expériences d'ESS. Il s'agit de proposer une idée du leadership non associée aux postes de pouvoir mais à des dynamiques polycentriques. Il importe de mettre au point des outils de formation interne et une rotation des rôles afin de répartir cette aptitude au leadership et de travailler à faciliter les processus participatifs et la coordination des réunions.

Développer des compétences de leadership signifie : savoir reconnaître et apprécier les compétences individuelles qui peuvent servir une fin collective, avoir une capacité à rassembler, créer les conditions d'un travail collaboratif et gérer l'approche pluridisciplinaire, savoir comment appréhender et équilibrer le temps d'engagement et de dévouement que chacun assume dans les diverses pratiques collectives afin de prévenir les processus de « burnout » et avoir des connaissances sur les processus et les outils participatifs de prise de décision.

Il s'agit aussi de la capacité à coordonner des actions, à observer, évaluer et ajuster. Travailler avec des objectifs et des attentes à la fois clairs et réalistes est essentiel pour savoir comment les répartir – savoir aussi comment participer et communiquer des idées.

LA COMPÉTENCE ÉMOTIONNELLE

Il y a besoin d'apprendre à gérer la dimension émotionnelle que requiert le travail collectif, ce qui permet de partager et de gérer les singularités. Dans cette dimension, certaines compétences sont liées à la culture du groupe – telles que l'écoute active, l'intelligence émotionnelle, l'aptitude à l'empathie, la capacité à offrir, à donner et à recevoir, ainsi que d'autres compétences liées à l'organisation et à la dynamique de groupe. Il est aussi important d'avoir des connaissances et de travailler sur la résolution de conflit, la médiation et la communication non-violente. La capacité à se concentrer sur le facteur humain, à l'opposé d'un système économique dominant qui déshumanise, isole et affaiblit les gens.

LA COMPÉTENCE ENTREPRENEURIALE

L'esprit d'entreprise était le facteur premier cité dans certains pays. Cela reflétait le besoin de le lier à la créativité, à une attitude positive ainsi qu'aux compétences pratiques d'entrepreneuriat et d'auto-organisation qui favorise un développement durable et réaliste. Cela peut paraître contradictoire mais deux caractéristiques semblent importantes à développer en parallèle. D'un côté, la capacité à rêver et à être visionnaire, avec un certain degré de légèreté qui permet de stimuler la créativité et la prise de risques ; de l'autre, un sens aigu des réalités afin de savoir précisément ce qui va fonctionner et d'être capable de reconnaître et d'accepter ce qui ne marchera pas.

Tout ceci est lié au travail engagé sur les compétences associées au management, au développement et à la viabilité de projets sociaux.



Avril 2016

Illustrations : Chantal Abrial
Graphisme : Juliana Gotilla